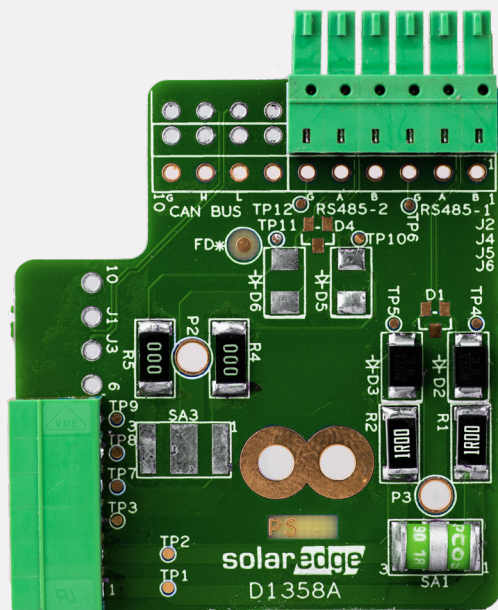


# SPD 插件

## RS485或單相變流器適用

### SE-RS485-SPD3-B-K1



## 保護您的RS485通訊線路

- 保護RS485接收器不受到突波影響，例如雷擊
- 與所有整合SetApp的SolarEdge單相變流器相容
- 輕鬆連接至RS485端子台
- 可以被安裝在既有的案場，無須重新佈置RS485線路

# SPD 插件

## RS485或單相變流器適用

SE-RS485-SPD3-B-K1

兼容的變流器	SExxxxH-xxxxxBxx4 或 SExxxxH-xxxxxBxx4 整合SETAPP的變流器	單位
功能	SE-RS485-SPD3-B-K1 <sup>(1)</sup>	
受保護的RS485匯流排數量	1	
電湧保護器裝置	1對+保護	
標稱線電壓 (Un)	12	V
最大直流工作電壓 (Uc)	15	V
最大負載電流 (IL)	300	mA
最高頻率 (f max)	>3	MHz
插入損耗	<1	db
標稱放電電流(In) 8/20µs 測試 x10 - C2類別	5	kA
最大放電電流 - 最大(I <sub>max</sub> ) 極點承受@8/20µs	15	kA
脈衝電流 (Iimp) 2x 10/350µs 測試-D1類別	1	kA
保護等級 (最高)	70	V
墊片	每片兩個墊片 (MCI-MC-00051 + MCM-MC-00120)	
安裝規格		
尺寸	91 x 37 x 15	mm
連接方式/導線截面	螺絲端子 / 0.2-1.5	AWG
工作溫度	-40 to +85 -40 to +185	°C °F
保護等級	IP20 / IP65 變流器內部	
符合標準		
EMD	IEC 61643-21 / EN 61643-21	

<sup>(1)</sup> 建議改"9個組件為一包箱

## 保護您的RS485通訊線路

