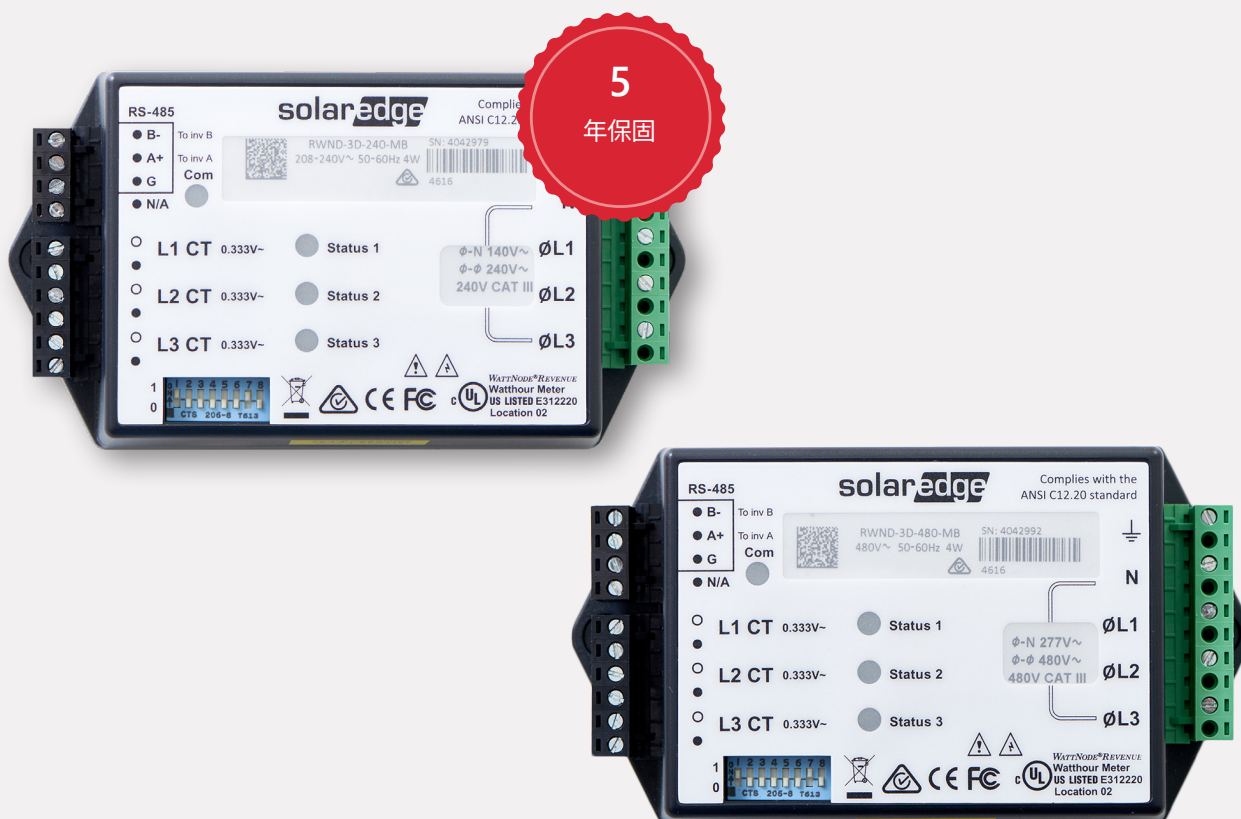


能源電表 支援Modbus連接

SE-RWND-3D-208-MB

SE-RWND-3D-480-MB



精準度量測電表，應用於商用電廠

- // 高解析度電表量測，監控發電及用電量
- // 支援 RS485 120Ω 終端電阻
- // 體積小及容易安裝 - 適用於標準電力模組
- // 通過RS485通訊提供通訊數據
- // 支援商用及公共事業規模案場

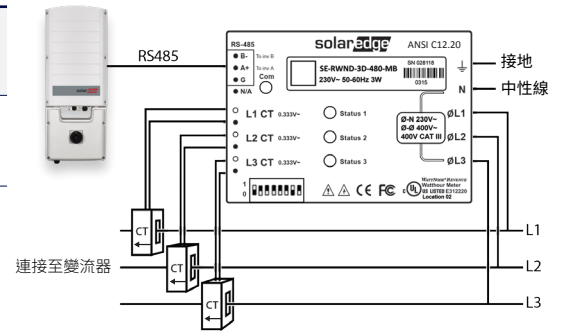
能源電表 支援Modbus連接

SE-RWND-3D-208-MB / SE-RWND-3D-480-MB

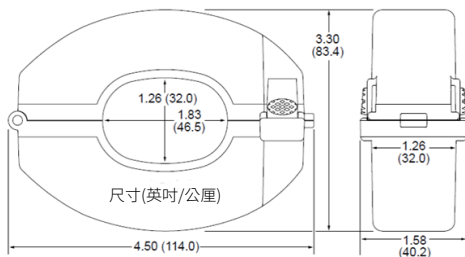
訂購電表, 請同時訂購比流器

比流器機型(*)	類別	額定RMS電流	尺寸 (內部/外部)
SEACTL-1250-150-C3	0.3	150 A	1.83 x 1.26 in. / 4.50 x 3.3 in 46.48 x 32 mm / 114.3 x 83.82 mm
SEACTL-1250-300-C3	0.3	300 A	
SEACTL-1250-600-C3	0.3	600 A	

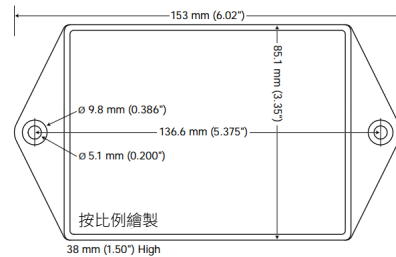
* 一個比流器對應一相; 三個CTs裝一盒。其他額定值請聯絡SolarEdge



比流器尺寸



電表尺寸



	SE-RWND-3D-208-MB	SE-RWND-3D-480-MB	單位
電力規格			
工作電壓範圍 - 火線對火線	208-240	480	Vac
交流頻率	60		Hz
電網支援 三相 ⁽¹⁾	三相四線 (L1-L2-L3-N) or 三相三線 Delta	三相四線 (L1-L2-L3-N)	
能量消耗 (typ.)	1.8		W
通訊			
通訊界面支援	RS485		
預設設備ID(Modbus)	1		
RS485 終端電阻	120		Ω
準確度 (@25°C, PF: 1)⁽²⁾			
1% - 100% 額定CT電流	±0.5		%
符合標準			
安全	IEC 61010-1, CAN/CSA-C22.2 No. 61010-1-04, IEC 61010-1:2010 (3rd Edition)		
抗擾性	EN 61326 -1:2013, EN 61000-4-2, EN 61000-4-3, EN 61000-4-4, EN 61000-4-5, EN 61000-4-6, EN 61000-4-11		
電磁相容性	FCC Part 15: Class B, CISPR11: 2009: Class B		
精準度量測	ANSI C12.20-2010 class 0.5 ⁽²⁾		
安裝規格			
尺寸 高x寬x深	6.02 x 3.35 x 1.50/152.9 x 85.09 x 38.1		in/mm
重量	310		gf
外殼類型	耐衝擊, ABS 和/或 ABS/PC 塑膠 UL 94V-0, IEC FV-0		
工作溫度範圍	-40至167/-40至75		°F/°C
相對濕度(未凝結)	5 - 90		%
防護等級	室內安裝(當使用戶外環境外殼可安裝在戶外)		
安裝類型	DIN導軌/牆面安裝		

⁽¹⁾ 電表運作無須PE(Protective Earth 保護接地)連接

⁽²⁾ 使用CCS提供的Opt C0.3 CT機種