

美亞鋼管安裝SolarEdge, 以符合台灣綠能政策

考慮善盡社會責任並配合政府呼籲用電大戶安裝節能及綠能設備, 美亞鋼管, 台灣第一家鋼管及管狀類產品專業製造商, 選擇使用SolarEdge創新的商用太陽能系統, 創造綠色供應鏈, 符合國家的新綠能政策的要求。除了符合新法規定之外, SolarEdge商用太陽能系統預計可提高美亞鋼管的太陽能電廠發電量, 並實現更高的系統投資報酬率(ROI)。

/ SolarEdge商用太陽能解決方案的重要特性

美亞鋼管選擇新瑞光能科技股份有限公司負責此大型專案。新瑞光能建議採用SolarEdge DC優化解決方案, 其中包含優化器、變流器及模組等級監控系統。此電廠預計每年的發電量在案場1為268,844 kWh(223.2KW)、案場2為887,237 kWh(738.6KW), 因此兩個太陽能系統的年總發電量達到為令人驚嘆的1.15 MWh。

安裝時間: 2019年4月

地點: 桃園, 台灣

代理商: 新瑞光能股份有限公司

總交流峰值功率: 961.8kW

模組: 3206 x 同昱能源 300W



案場1: 美亞鋼管幼獅廠

建置容量: 223.2kW

變流器: 2 x SE82.8K

功率優化器: 372 x P600

40S1P(40片模組/20個功率優化器/40串一併)



案場2: 美亞鋼管埔心總廠

建置容量: 738.6kW

變流器: 4 x SE100K & 5 x SE33.3K

功率優化器: 1231 x P600

42S1P(42片模組/21個功率優化器/42串一併)



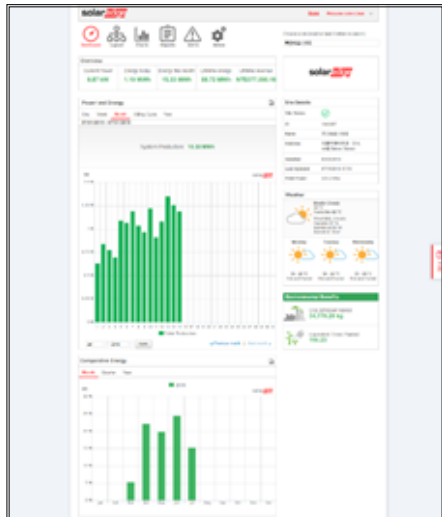
轉型成綠色企業一直是我們公司的主要願景之一，透過安裝太陽能電廠並使用SolarEdge技術，我們能優化電廠的發電，監控電廠發電，並加強電廠的安全性，除了支持政府的綠能政策並加強環保意識，更成功打造綠色供應鏈，創造雙贏。
美亞鋼管埔新總廠廠長，陳永煥表示。



SolarEdge DC優化變流器

簡易安裝

相較於一般的三相SE27.6kW變流器，SolarEdge協同技術三相變流器SE82.8kW為本專案最佳搭配方案。SE82.8kW具三個獨立的單元，所需的直流及通訊線纜較少，更容易安裝。一台變流器對應一串40片模組(12kW)及一串42片模組(12.6kW)的串列並聯。較長的串列可減少配線、匯流箱、保險絲及其他配件，進而降低BoS與人力成本。



美亞鋼管案場其中一個優化的太陽能屋頂監控儀表板視圖

先進的錯誤診斷功能

SolarEdge監控平台具有即時性能監控、自動精確定位警報及遠端故障排除功能。讓安裝人員可以快速分析警報及遠端找出解決方案，進而減少至現場處理的次數及停留時間。快速反應是提高太陽能系統正常運轉時間的重要因素，而對美亞鋼管而言，代表更好的ROI與更低的電費帳單。

SolarEdge太陽能系統符合台灣消防安全條件

台灣針對太陽能發電廠消防有特定的安全要求，若建築物上裝有太陽能系統，當發生火災，則禁止消防員直接用水滅火。因為太陽能板的直流電壓可能未完全切斷，造成極高的觸電風險。為能符合此安全標準，通常需要支付額外的費用，在太陽能系統上加裝安全系統。SolarEdge太陽能系統提供的SafeDC™技術，可內建於每一個變流器解決方案中。當變流器或電網關閉時，此內建技術會將直流電壓降至安全的等級。SolarEdge技術可為工廠、消防人員、安裝人員、維護人員及工廠工人提供完善的保護。