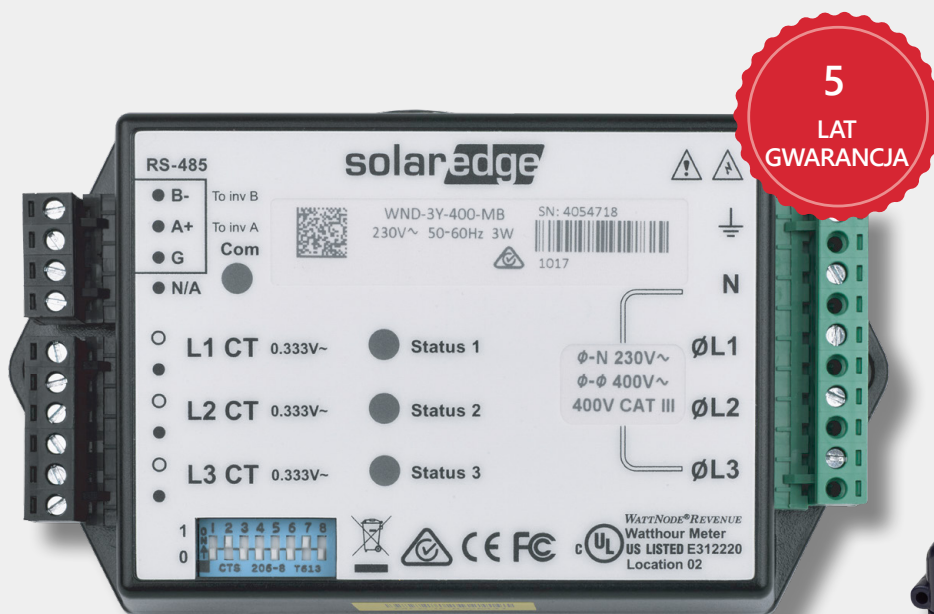


Licznik energii Z połączeniem Modbus

SE-WND-3Y400-MB-K2

AKCESORIA



Licznik energii Z połączeniem Modbus dla instalacji SolarEdge

- Wysoka dokładność wskazań licznika przy monitorowaniu produkcji/konsumpcji
- Import/eksport wskazań licznika przy eksporcie ograniczeń funkcjonalności
- Niewielki rozmiar i prosta instalacja - pasuje do standardowych paneli elektrycznych
- Może być stosowany w instalacjach na budynkach mieszkalnych, instalacjach komercyjnych oraz dużych elektrowniach
- Kompatybilny z końcówką fazy RS485 120Ω

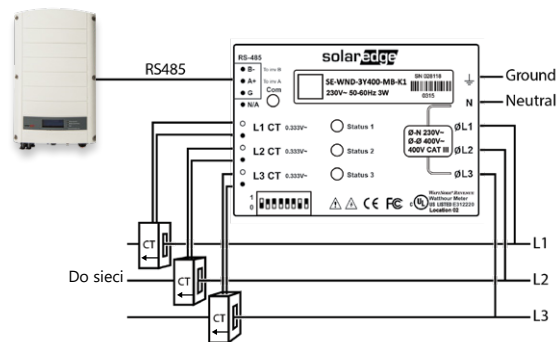
Licznik energii Z połączeniem Modbus

SE-WND-3Y400-MB-K2

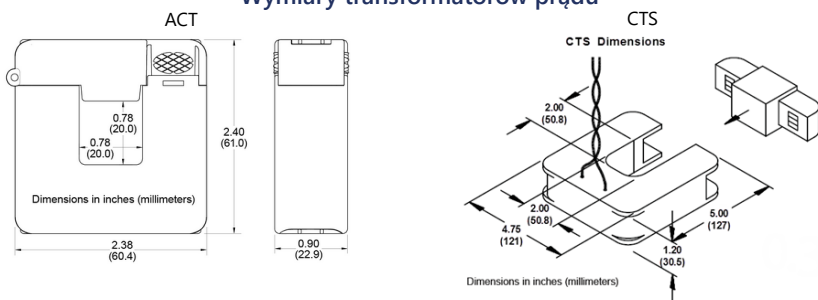
ZAMAWIAJĄC LICZNIK PROSZĘ RÓWNIEŻ ZAMÓWIĆ TRANSFORMATORY PRĄDU:

MODELE TRANSFORMATORÓW PRĄDU (*)	PRĄD ZNAMIONOWY RMS	WYMIARY (WEWNĘTRZNE/ZEWNĘTRZNE)
SE-CTML-0350-070	70 A	9 x 8,9 mm / 42,4 x 30,5 mm
SE-ACT-0750-50	50 A	20 x 20 mm / 61 x 60,4 mm
SE-ACT-0750-100	100 A	
SE-ACT-0750-250	250 A	
SE-CTS-2000-1000	1000 A	50,8 x 50,8 mm / 121 x 127 mm

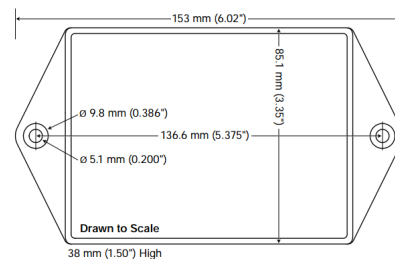
* Jeden transformator na fazę; w przypadku innych wskazań prosimy o kontakt z SolarEdge



Wymiary transformatorów prądu



Wymiary licznika



SE-WND-3Y400-MB-K2

JEDNOSTKI

SERWIS ELEKTRYCZNY

Zakres napięć roboczych - faza do przewodu zerowego / faza do fazy	184-264.5 / 320-460	Vac
Częstotliwość AC	50/60	Hz
Obsługiwana sieć - jednofazowa ; trójfazowa ⁽¹⁾	L / N / PE ; L1 / L 2 / L3 / N / PE	
Zużycie energii (typ.)	1,8	W

KOMUNIKACJA

Obsługiwane systemy łączności	RS485	
Czas reakcji	≤1 ⁽²⁾	sec
Urządzenie domyślne (Modbus)	2	
Końcówka fazy RS485	120	Ω

DOKŁADNOŚĆ (@25°C, PF: 1)⁽³⁾

1% - 100% prądu znamionowego CT	±1.0	%
---------------------------------	------	---

ZGODNOŚĆ Z NORMAMI

Bezpieczeństwo	IEC 61010-1, CAN/CSA-C22.2 nr 61010-1-04, IEC 61010-1:2010 (wydanie 3)	
Odporność	EN 61326, EN 61000-4-2, EN 61000-4-3, EN 61000-4-4, EN 61000-4-5, EN 61000-4-6, EN 61000-4-11	
Emisje	FCC Część 15: Klasa B, CISPR11: 2009: Klasa B	
Schematy ograniczania eksportu	Zalecenia inżynierskie dotyczące G100. Wydanie 1 Poprawka 1 2017 r. ENA Londyn Wielka Brytania	

SPECYFIKACJE INSTALACY

Wymiary (wys. x szer. x głęb.)	85 x 153 x 38	mm
Masa	310	gm
Typ obudowy	Odporna na uderzenia, ABS i/lub ABS/PC tworzywo sztuczne UL 94V-0, IEC FV-0	
Zakres temperatury eksploatacji	-40 do 75	°C
Wilgotność względna (bez kondensacji)	5 - 90	%
Stopień ochrony	Do stosowania wewnątrz (na zewnątrz w przypadku zainstalowania w obudowie umożliwiającej użytkowanie na zewnątrz)	
Typ mocowania	Szyna DIN / uchwyt naścienny	

⁽¹⁾ Do użytkowania licznika nie jest wymagane uziemienie ochronne (PE)

⁽²⁾ Jeżeli licznik jest podłączony do punktu przyłączenia do sieci i jeżeli do falowników wielokrotnych używa się RS485

⁽³⁾ Przy zastosowaniu modeli SE-ACTL-0750 CT