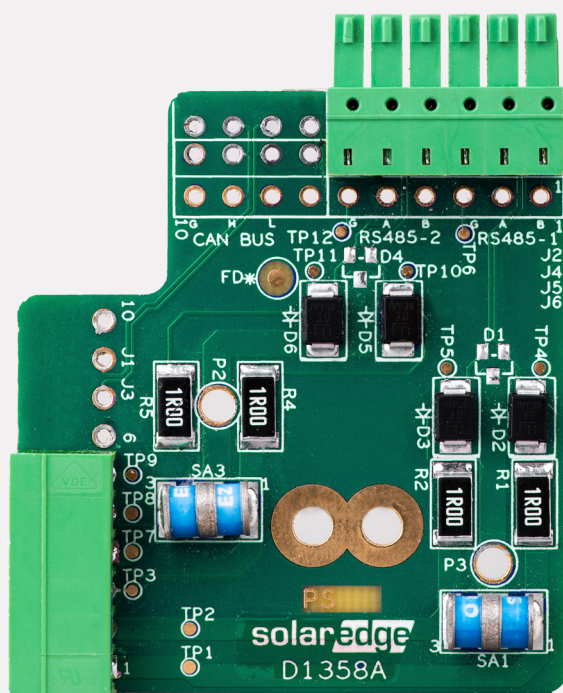


RS485 overspanningsbeveiliging

Voor 3-fase omvormers

SE-RS485-SPD3-B-K3



Bescherming van de RS485 communicatiekabels

- ✓ Beschermt de RS485-unit van de omvormer tegen overspanningen, zoals bliksem
- ✓ Eenvoudige aansluiting met het RS485-klemmenblok in de omvormer
- ✓ Geschikt voor SolarEdge 3-fase omvormers met SetApp
- ✓ Eenvoudige integratie in bestaande systemen zonder de RS485-bedrading te veranderen

/ RS485 overspanningsbeveiliging

Voor 3-fase omvormers

SE-RS485-SPD3-B-K3

Voor omvormers met artikelnummer ⁽¹⁾	SEXXX-XXXXXBXX4 (OMVORMERS MET SETAPP CONFIGURATIE)	
	SE-RS485-SPD3-B-K3 ⁽²⁾	EENHEID
ELEKTRISCHE SPECIFICATIES		
Aantal beschermde RS485 bussen	2	
Uitvoering van de overspanningsbeveiliging	1-paar + afgeschermd	
Nominale spanning (Un)	12	V
Maximale DC-spanning (Uc)	15	V
Maximale stroombelasting (IL)	300	mA
Maximale frequentie (f max)	>3	MHz
Dempingsverliezen	<1	dB
Nominale ontladstroom (In) 8/20µs test x 10 - C2 categorie	5	kA
Maximale ontladstroom - max. (Imax) weerstaat @ 8/20 µs per pool	15	kA
Impulsstroom (Iimp) 2 x 10/350µs test - D1 categorie	1	kA
Beschermingsniveau (Up)	70	V
Extra toebehoren	1 spacer per piece (MCI-SP-00014)	
INSTALLATIE SPECIFICATIES		
Afmetingen (HxBxD)	91 x 37 x 15	mm
Connector type / draaddiameter	Schroefaansluiting / 38-51	mm ²
Bedrijfstemperatuur	-40 tot +85	°C
Beschermingsgraad	IP20 / IP65 (in de omvormer)	
BESCHERMINGSGRAAD		
Emissies	IEC 61643-21 / EN 61643-21	

⁽¹⁾ Exclusief 3-fase omvormers SE3K-SE10K en 3-fase omvormers met synergie technologie

⁽²⁾ Wordt per 5 stuks in één verpakking geleverd

Bescherming van de RS485 communicatiekabels

