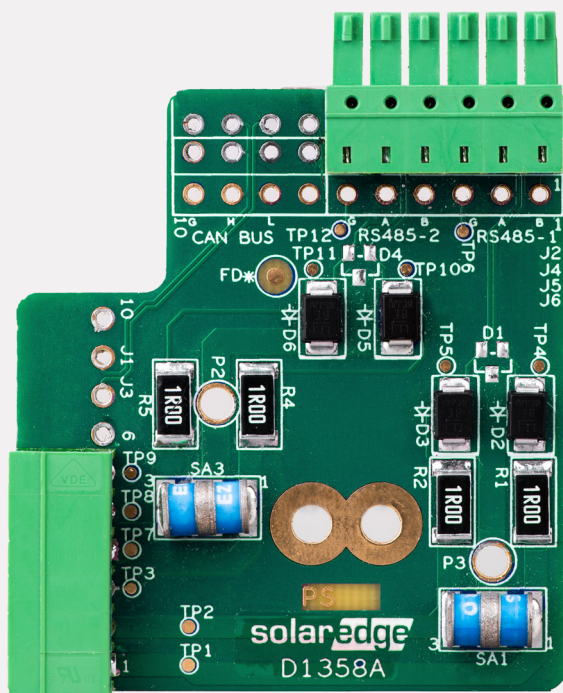


Plug-in SPD

pour RS485, sur onduleurs triphasés

SE-RS485-SPD3-B-K3



COMMUNICATION

Protection de vos lignes de communication RS485

- Protège deux bus RS485 contre les surtensions électriques, comme la foudre
- Compatible avec les onduleurs triphasés SolarEdge avec configuration SetApp
- Raccordement facile au bloc de jonction RS485 dans l'onduleur
- Peut être ajouté aux installations existantes sans avoir à refaire le câblage RS485

/ Plug-in SPD

pour RS485, sur onduleurs triphasés

SE-RS485-SPD3-B-K3

Onduleurs compatibles ⁽¹⁾	SExxK-xxxxxBxx4 (ONDULEURS AVEC CONFIGURATION SETAPP)	UNITÉ
	SE-RS485-SPD3-B-K3 ⁽²⁾	
CARACTÉRISTIQUES FONCTIONNELLES		
Nombre de bus RS485 protégés	2	
Configuration de l'appareil de protection contre les surtensions	1 paire + Blindage	
Tension secteur nominale (Un)	12	V
Tension de régime DC Max. (Uc)	15	V
Courant de charge Max. (IL)	300	mA
Fréquence Max. (f max)	>3	MHz
Perte d'insertion	<1	db
Courant nominal de décharge (In) 8/20µs Test x 10 - Catégorie C2	5	kA
Courant de décharge max - résiste @ max. (Imax) 8/20 µs par pôle	15	kA
Courant d'impulsion (Iimp) 2 x 10/350µs Test - Catégorie D1	1	kA
Niveau de protection (Haut)	70	V
Accessoires supplémentaires	1 spacer per piece (MCI-SP-00014)	
SPÉCIFICATIONS RELATIVES À L'INSTALLATION		
Dimensions	91 x 37 x 15	mm
Type de connecteur / section de conducteur	Bornes à vis / 0,2-1,5	AWG
Température de fonctionnement	-40 à +85 -40 à +185	°C °F
Degré de protection	IP20 / IP65 dans l'onduleur	
CONFORMITÉ AUX NORMES		
EMD	IEC 61643-21 / EN 61643-21	

⁽¹⁾ A l'exclusion des onduleurs triphasés SE3K-SE10K et des onduleurs triphasés avec technologie Synergy.

⁽²⁾ Expédition : boîte de cinq périphériques

Protection de votre ligne de communication RS485

