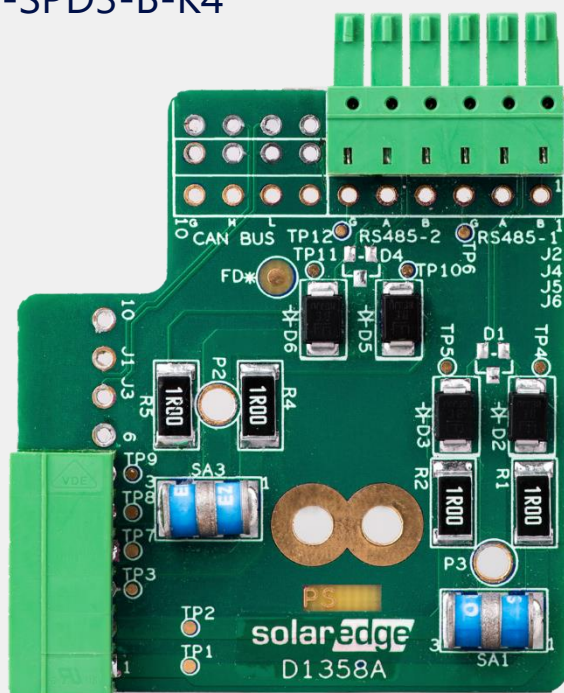


# サージ保護デバイス プラグイン

## 三相パワーコンディショナ 向け RS485サージ保護デバイス

SE-RS485-SPD3-B-K4



### RS485 通信回線の保護

- / 雷などのサージから2台のRS485バスを保護
- / SetApp対応のソーラーエッジ三相パワーコンディショナに対応
- / パワーコンディショナRS485端子台に簡単接続
- / 設置済みパワーコンディショナに再配線なしで取付け可能

# サージ保護デバイス プラグイン

## RS485用、三相パワーコンディショナ用

### SE-RS485-SPD3-B-K4

対応パワーコンディショナ <sup>(1)</sup>	SExxK-xxxxBxx4、SExxK-xxxxlBxx4 (SetApp 対応パワーコンディショナ) SE-RS485-SPD3-B-K4 <sup>(2)</sup>	単位
<b>機能</b>		
RS485 保護バス数	2	
サージ保護装置構成	1ペア + シールド	
定常ライン電圧 (Un)	12	V
最大直流動作電圧 (Uc)	15	V
最大負荷電流 (IL)	300	mA
最大周波数 (f max)	>3	MHz
挿入損失	<1	db
公称放電電流 (In) 8/20 $\mu$ s テスト x 10 - C2 カテゴリ	5	kA
最大放電電流 - 極で最大 (Imax) 8/20 $\mu$ s の 耐性	15	kA
インパルス電流 (Iimp) 2 x 10/350 $\mu$ s テスト - D1 カテゴリ	1	kA
保護レベル (Up)	70	V
追加アクセサリ	1 デバイス当たりスペーサー (SExxK-xxxxBxx4向け) 2 デバイス当たりスペーサー (SExxK-xxxxlBxx4向け)	
<b>設置条件</b>		
面積	64 x 51 x 18	mm
コネクタタイプ/ケーブル径	端子ネジ/0.2~1.5	AWG
動作温度	-40 ~ +85 -40 ~ +185	°C °F
保護等級	IP20/IP65(パワーコンディショナ内部)	
<b>適合規格</b>		
EMD	IEC 61643-21 / EN 61643-21	

(1) 三相SE3K-SE10KおよびSExxK-xxxPxBxx4パワーコンディショナを除く

(2) 製品は一箱5台入り

## RS485 通信回線の保護

