

solar_{edge}

Controlador de cargas SolarEdge Home

para inversores residenciales con configuración SetApp

Para EU

V 1.2

Guía rápida de instalación

Información adicional



Ficha técnica



Formación



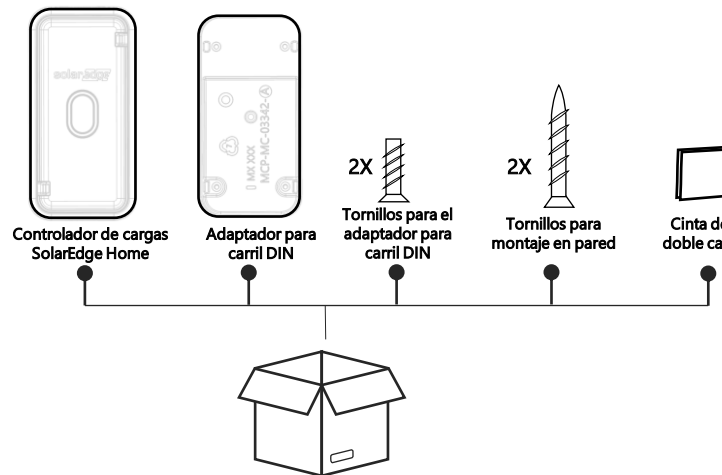
Nota Técnica



Información de seguridad

- Solo para uso en interiores
- Mantener a los niños alejados del dispositivo
- NO usar con equipo médico o de soporte vital
- NO usar en zonas húmedas o mojadas
- NO limpiar con líquidos
- Probar el dispositivo localmente por seguridad antes de intentar controlarlo de forma remota
- Usar solo conductores de cobre
- La instalación dentro de un contenedor metálico cerrado degrada el rendimiento inalámbrico y debe evitarse

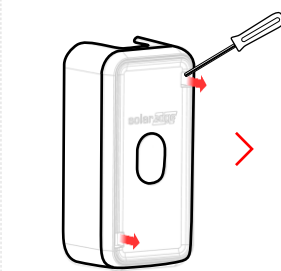
Contenido de la entrega



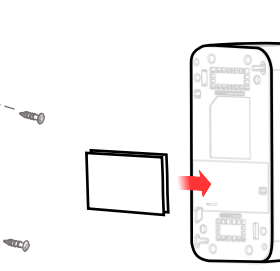
1

Opciones para el montaje

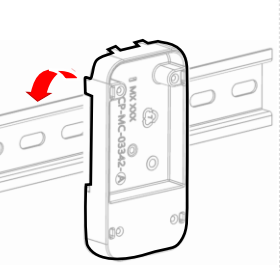
Ellegir una de las tres opciones que se muestran abajo



A. Tornillos



B Cinta de doble cara



C. Adaptador para carril DIN

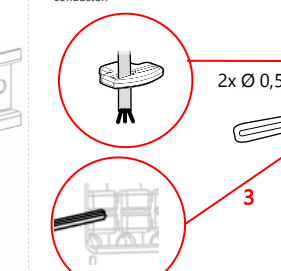
IMPORTANTE: Se puede instalar como máximo a 2000 metros de altitud

2

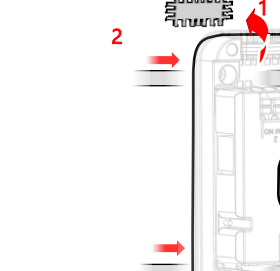
Cableado

Utilizar las gomas de cable suministradas para fijar el cable con un diámetro de hasta 4 mm. Pasar el cable por la abertura de reducción para fijarlo y presionar el conector en la parte superior (se muestra en el paso 3) para conectar el conductor.

Elegir una de las dos opciones que se muestran abajo



A. Insertar los cables desde las partes superior e inferior

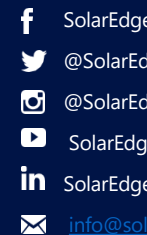


B Insertar los cables desde la parte trasera

PELIGRO DE DESCARGA ELÉCTRICA

Sobre SolarEdge

SolarEdge es líder mundial en tecnología Smart Energy. Empleando recursos de ingeniería de primer nivel y con el foco siempre puesto en la innovación, creamos productos y soluciones de smart energy que impulsan nuestras vidas y el progreso hacia el futuro

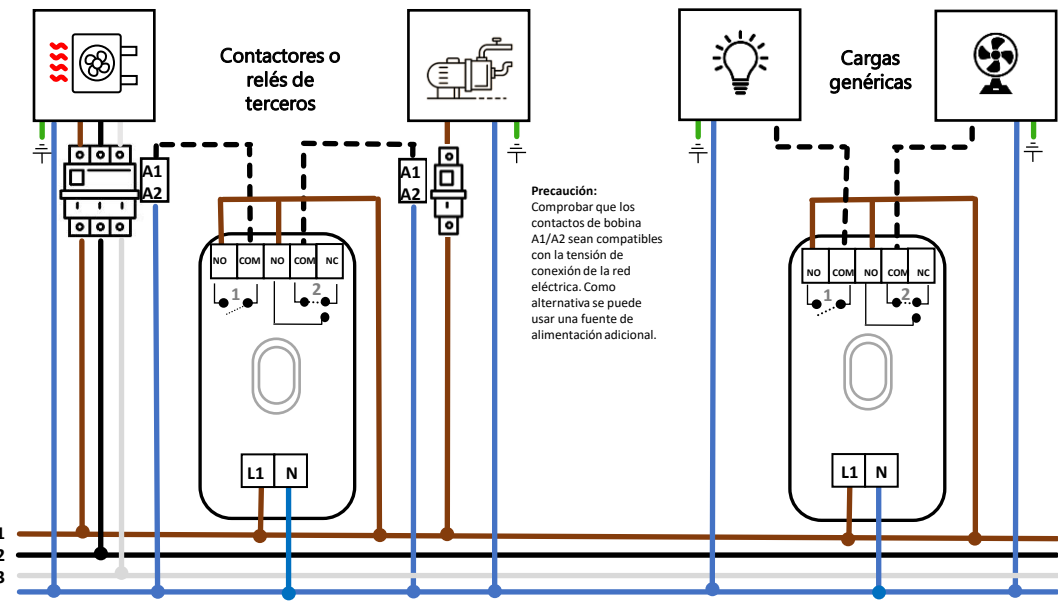


SolarEdge
@SolarEdgePV
@SolarEdgePV
SolarEdgePV
SolarEdge
info@solaredge.com

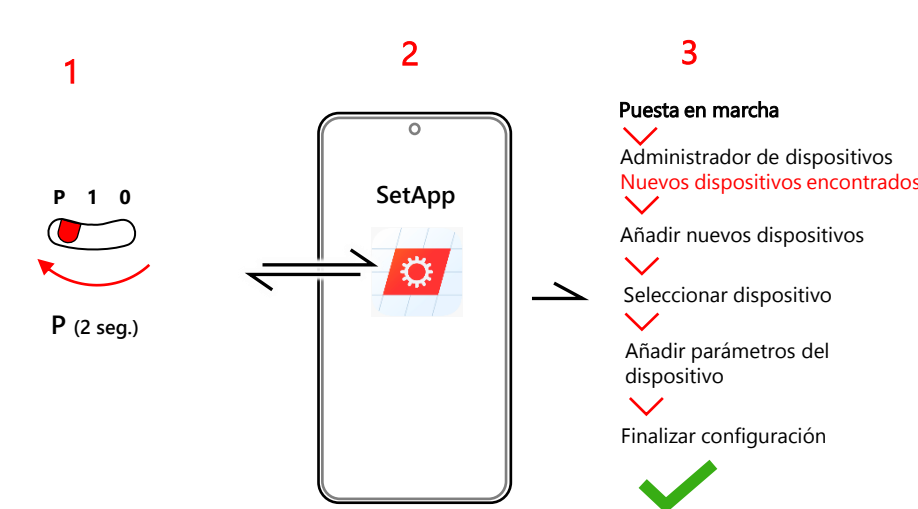
solaredge.com

© SolarEdge Technologies, Ltd.
Todos los derechos reservados.
Versión: 1.2, febrero de 2023
Sujeto a cambios sin previo aviso.

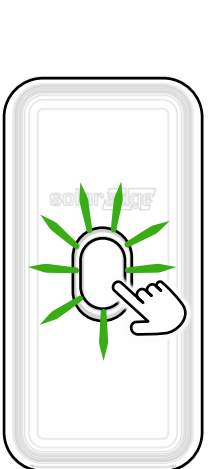
3 Cableado



4 Emparejamiento con el inversor



5 Indicador LED



Funcionamiento del botón

1. Pulsar durante <3 segundos para operar manualmente
2. Mantener pulsado >10 segundos para reiniciar

Indicaciones LED

- Azul intermitente** – buscando una red o conexión con Home Network que se ha perdido y carga en OFF
- Verde intermitente** – buscando una red o conexión con Home Network que se ha perdido y carga en ON
- Azul intermitente 30 segundos** – solicitud de identificación recibida
- Azul** – conectado a Home Network y carga en OFF
- Verde** – conectado a Home Network y carga en ON
- Rojo intermitente** – error
- Azul parpadeante** – en espera
- Verde parpadeante 5 veces** – reiniciado

Especificaciones

Tensión CA	90 ~ 250 V CA
Frecuencia CA	50/60 Hz
Especificaciones de contactos normalmente abiertos (NA)	250 V CA hasta 8A CA 30 V CC hasta 8A CC
Especificaciones de contactos normalmente cerrados (NC)	250V CA hasta 4A CA 30V CC hasta 4A CC
Ciclos conmutación del relé	> 20,000
Horas de funcionamiento	50 000 h
Altitud de la instalación	2000 m

Requisitos del sistema

- Inversor residencial con conexión Home Network SolarEdge y CPU $\geq 4.18.xx$
- SetApp SolarEdge: aplicación para smartphone para conectarse al inversor y actualizar el firmware
- MySolarEdge: aplicación para smartphone para la configuración y la lectura del estado
- iOS 10 o posterior / Android 6.0.1 o posterior



Desechar el producto según las normativas locales o enviarlo de vuelta a SolarEdge.

Información de contacto con asistencia técnica

En caso de tener problemas técnicos con los productos de SolarEdge, contacte con nosotros:
<https://www.solaredge.com/service/support>
Sujeto a cambios sin previo aviso.
Copyright © SolarEdge Inc.
Todos los derechos reservados. Diciembre de 2022.