

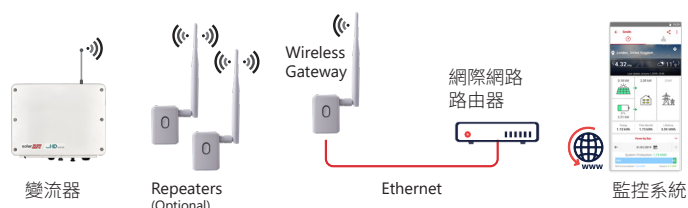
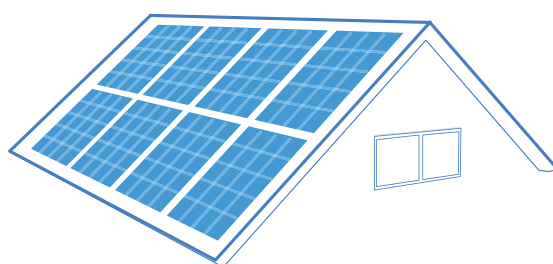
# 無線閘道器和訊號強波器

SE-WFGW-B-S1-RW  
SE-WFRPT-B-S1-RW



## 簡單的無線連接應用

- 無線連接整合SetApp的變流器至網路路由器
- 簡易安裝並透過SetApp設定，並藉由變流器內建的Wi-Fi功能來使用
- 變流器外接天線並支援最多兩個訊號強波器，擴展網路範圍
- 無線閘道器可在單一無線網路支援可達八台SolarEdge變流器



# 無線閘道器和訊號強波器

型號: WiFi-GW

SE-WFGW-B-S1-RW, SE-WFRPT-B-S1-RW

與變流器相容	SEXXXX-XXXXBXX4 透過SetApp設定之變流器	UNITS
<b>無線訊號效能</b>		
傳輸功率	15	dBm
接收訊號靈敏度 (802.11b @ 1Mbps DSS)	-94 to -69	dBm
增加天線後有效等向射頻功率 (Effective Isotropic Radiated Power)	20	dBm
戶外直射路徑(Light of Sight)範圍	400 / 1300	m / ft
室內範圍 <sup>(1)</sup>	50 / 160	m / ft
頻帶	2412 - 2472	MHz
頻寬	20	MHz
天線增益 <sup>(2)</sup>	5	dBi
<b>網路及安全性</b>		
頻道 <sup>(3)</sup>	1-13	
安全性加密	WPA-PSK, WPA2-PSK, WEP	
<b>無線網域</b>		
標準	802.11b/g/n	
調變方式	802.11b - DSSS-CCK, 802.11g - OFDM, 802.11n - HT 調變, MCS0-7	
資料封包傳輸率	1 - 72	Mbps
<b>環境資訊</b>		
工作溫度	-20 to +60 / -4 to +140	°C / °F
儲存溫度	-20 to +60 / -4 to +140	°C / °F
相對濕度 (非冷凝)	0 - 80	%
IP等級	IP20	
<b>機器規格</b>		
尺寸 (HxWxD; 連接孔)	66.3 x 48 x 82.7 / 2.6 x 1.8 x 3.2	mm / in
無天線之設備重量	90 / 0.20	gr / lb
含天線之設備重量	110 / 0.24	gr / lb
<b>電源供應</b>		
交流電壓(標稱)	100-240	Vac
交流頻率(標稱)	50/60	Hz
最大輸入電流	50	mA
<b>符合標準</b>		
安全性	IEC/ EN 62368-1	
電磁相容	EN301 489-1; EN301 489-17; EN300 328; EN55032:2015+AC:2016; EN55035; EN61000-3-2:2014; EN61000-3-3:2013; EN61000-4-2:2009; EN61000-4-3:2006+A1:2008+A2:2010; EN61000-4-4:2012; EN61000-4-5:2014+A1:2017; EN61000-4-6:2014+AC:2015; EN61000-4-11:2004+A1:2017; AS/NZS 4268:2017	
交流插頭	EN 50075	

(1) 數值參考，會因為特定安裝條件而有所差異

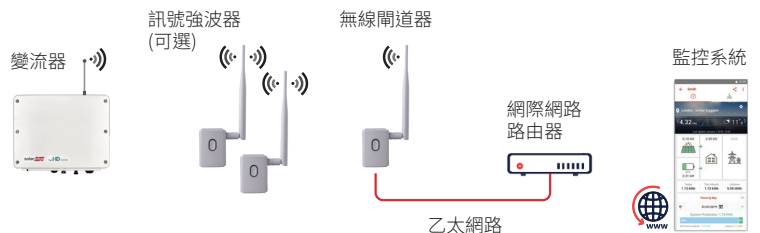
(2) 天線可能在EIPR約束內獲得更高增益

(3) 頻道12-13作為未來使用

## 範例A: 單台變流器, 無線連接至可選的訊號強波器

1 x 無線閘道器

1 或 2 x 無線訊號強波器擴展無線網路範圍



\* 其他配置亦可

CE

SolarEdge Technologies, Ltd. 著作權所有，並保留一切權利。SOLAREEDGE、SolarEdge徽標和OPTIMIZED BY SOLAREEDGE是SolarEdge Technologies, Ltd. 的商標或註冊商標。此處所提及的所有其他商標均為其各自所有者的商標。日期: 08/2020/V02/CHT。如有變更，恕不另行通知。

solar**edge**