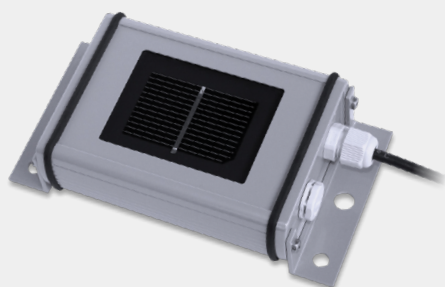
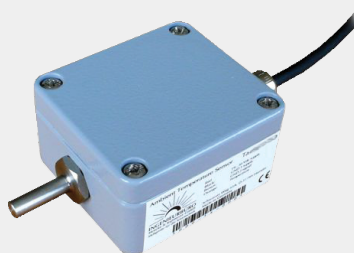


Omgivningssensorer

SE1000-SEN-IRR-S1, SE1000-SEN-TAMB-S2
SE1000-SEN-TMOD-S2, SE1000-SEN-WIND-S1



Direkt solinstrålningsgivare



Sensor för omgivningstemperatur



Sensor för paneltemperatur



Vindhastighetsgivare

Omgivningsövervakning av ditt SolarEdge-system

■ Anslut omgivningssensorerna till SolarEdge kontroll- och kommunikationsgateway för övervakning på plats

■ Används för att beräkna kapaciteten på platsen

■ Mätning av solinstrålning, temperatur och vind

/ Omgivningssensorer

SE1000-SEN-IRR-S1, SE1000-SEN-TAMB-S2,
SE1000-SEN-TMOD-S2, SE1000-SEN-WIND-S1

	Direkt solinstrålning SE1000-SEN-IRR-S1	Omgivningstemperatur SE1000-SEN-TAMB-S2	Paneltemperatur SE1000-SEN-TMOD-S2	Vindhastighet SE1000-SEN-WIND-S1	Enheter
UTEFFEKT					
Intervall för elektrisk uteffekt	0-1,4V	0-10V	4-20mA	4-20mA	
UPPM ÄTT VÄRDE					
Intervall	0-1 400 W/m ²	-40 to 90 °C / -40 till 194 °F		0-50 m/s	
Exakthet	±5 procent	1 procent av hel skala		±0,5 m/s eller ±3 procent av mätvärde	
INSTALLATIONSSPECIFIKATIONER					
Kontroll- och kommunikationsgateway (säljs separat; SE1000-CCG-G)	Krävs				
Mått	154 x 86 x 40/ 6 x 3,5 x 1,5	64 x 58 x 34/ 2,5 x 2,3 x 1,3	64 x 58 x 34/ 2,5 x 2,3 x 1,3	165 x 105 x 105/ 6,5 x 4,2 x 4,2	mm / in
Vikt	350 / 0.77	260/0.57	350/0.77	750 / 1.65	gr/lb
Typ av hölje	Pulverlackerad aluminium			Hölje - aluminium (AlMgSi1) Skålkors - syntetiskt, med fiberglas (PC-GF10) Botten - syntetisk (POM H2320)	
Drifttemperatur	-20 till 70/ -4 till 155	-40 till 80/-40 till 176		0 till 70/32 till 155	°C / °F
Kapslingsklass	IP65	IP67		IP55	

* Garanti och service för sensorerna tillhandahålls direkt av Ingenieurbüro Mencke & Tegtmeier GmbH; för mer information, se <http://www.imt-solar.com/products.html>