

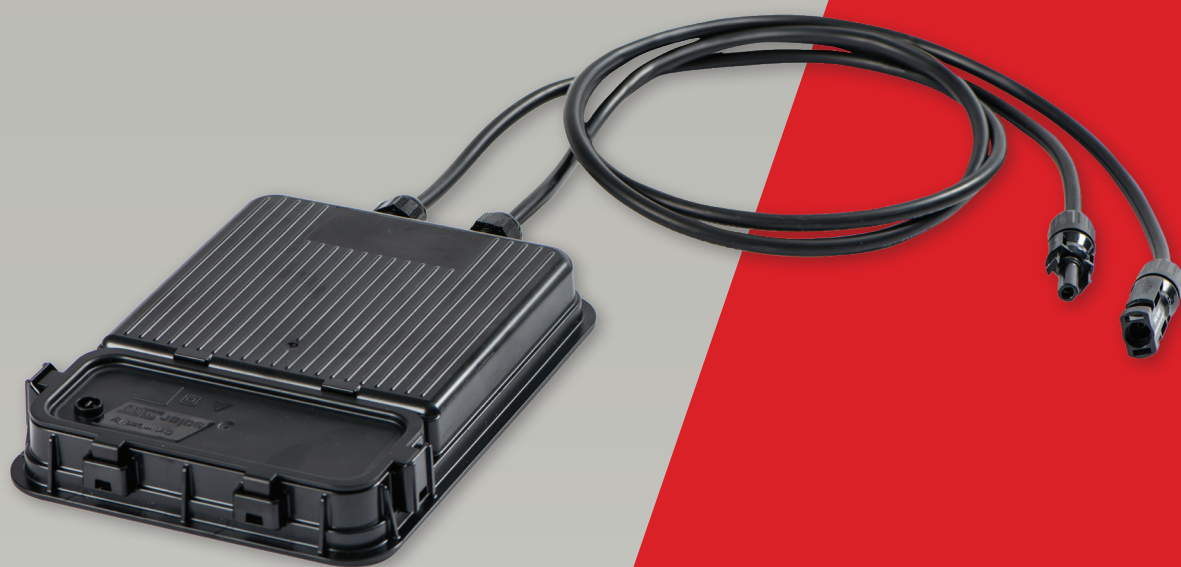


功率优化器

嵌入式

OPJ300-LV

功能优化器



### 组件级别的光伏功率优化器

- 将已被现场证明的SolarEdge功率优化器集成到符合IEC和UL认证的接线盒中
- 出色的效率 ( 99.5% )
- 消除所有类型的组件失配问题，例如生产偏差以及局部阴影等
- 自动的组件级别电压关断保证了安装人员以及消防员的安全
- 无需考虑优化器选型，简化了系统设计
- 独立优化技术 (IndOP™) – 可以和任意的第三方逆变器配合工作，不需要额外的硬件或SolarEdge逆变器来达成各项优势
- 独特的旁路连接器设计供组件方便的进行功率检测以及现场更换



# 功率优化器 嵌入式 OPJ300-LV

每个方案的优势	SolarEdge功率优化器搭配SolarEdge光伏逆变器	SolarEdge功率优化器搭配SolarEdge安全与监控中继与第三方逆变器	SolarEdge功率优化器搭配第三方逆变器
发电量增加	✓	✓	✓
安全关断	✓	✓	-
组件级别监控	✓	✓	-
不同朝向、倾角设计	✓	✓	✓
长组串设计	✓	-	-

	功率优化器和SolarEdge逆变器连接	功率优化器和非SolarEdge逆变器连接 <sup>(1)</sup>	
<b>输入</b>			
额定输入直流功率		330	W
最大输入电压 (Voc)		55	Vdc
最大功率点追踪范围		5 - 55	Vdc
所连接组件最大短路电流 (Isc)		10	Adc
最大连续输入电流		12.5	Adc
最大效率		99.5	%
平均效率		98.9	%
过电压类别		II	

<b>运行时输出</b>			
最大输出电压	15	10	Adc
运行输出电压	5 - 60	5 - 相连组件 Voc	Vdc
<b>待机时输出 (功率优化器和逆变器断开或逆变器关闭)</b>			
每个功率优化器的安全输出电压	1	1 <sup>(2)</sup>	Vdc

<b>遵循标准</b>			
EMC	FCC Part15 Class B, IEC61000-6-2, IEC61000-6-3		
安全	IEC62109-1 (class II safety, TUV-SUD), UL1741 (TUV-Rheinland & CSA)		
光伏接线盒	EN50548 (TUV-SUD), UL3730 (TUV-Rheinland & CSA)		
材料	UL-94 (5-VA), UV Resistant		
RoHS	是		

<b>安装规格</b>			
最大允许系统电压	1000V		Vdc
尺寸 (宽x长x高)	208x155x29.5 / 8.2x6.1x1.16		mm / in
重量 (电缆不计)	700 / 1.5		g / lb
输出电缆规格	双层绝缘光伏电缆; 6 mm <sup>2</sup> ; MC4 接头适用		
输出电缆长度	0.95 / 3.0		m / ft
工作环境温度	-40 - +85 / -40 - +185		°C / °F
防护等级	IP67 / NEMA6		
相对湿度	0 - 100		%

光伏系统设计	功率优化器和SolarEdge逆变器连接	功率优化器和非SolarEdge逆变器连接 <sup>(1)</sup>	
最小组串长度	8 (1ph) 16 (3ph) 18 (3ph-MV)	遵循逆变器设计原则与组件技术参数	
最大组串长度	25 (1ph) 50 (3ph)		
组串最大功率	5250 (1ph), 5700 (1ph HD-Wave) 11250 (3ph) 12750 (3ph-MV)		W W W
允许不同长度组件并联	是	否	
允许不同朝向组串并联	是	是	

<sup>(1)</sup> 只有安装了安全监控中继 (SMI) 或在安装过程中通过SolarEdge钥匙关闭了SafeDC功能时才可以与第三方逆变器配合使用。

<sup>(2)</sup> 当安装了SolarEdge安全与监控中继设备。

备注 - OPJ集成优化器质保期将不会超出组件生产厂家提供的组件产品质保期和功率质保期两者相对较长的质保期。

