



三相パワーコンディショナにおけるON/OFF/Pスイッチとスイッチケーブルの交換

キットの内容

- ON/OFF/Pスイッチ（ケーブル付き）
- 取り付けナット
- ガasket
- 開口部ツール

必要なツール

- 5 mm六角トルクレンチ
- プラスドライバー
- 3mmマイナスドライバー

パワーコンディショナのカバーの取り外し

1. パワーコンディショナのON/OFF/PスイッチをOFFに切り替えます。コンデンサが放電するまで5分間待ちます。
2. 安全ユニットの安全スイッチ（該当する場合）をOFFにします。
3. 配電盤の回路遮断器を切り、パワーコンディショナへの交流電源を切ります。
4. パワーコンディショナカバーの六角ねじを外し、慎重にカバーを水平に引き出してから、下げます。

注意！

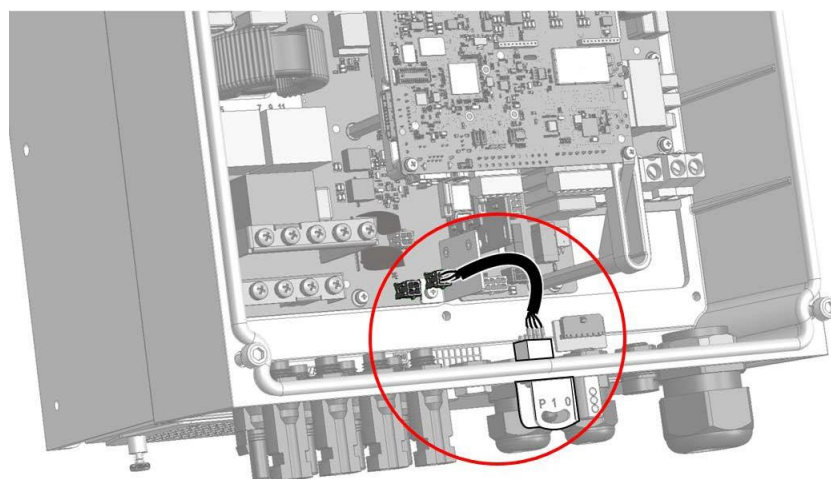
パワーコンディショナからカバーを外す際に内部コンポーネントを傷つけないように注意してください。カバーの取り外し時の不注意によるコンポーネントの損傷に対しては、ソーラーエッジは一切責任を負いません。



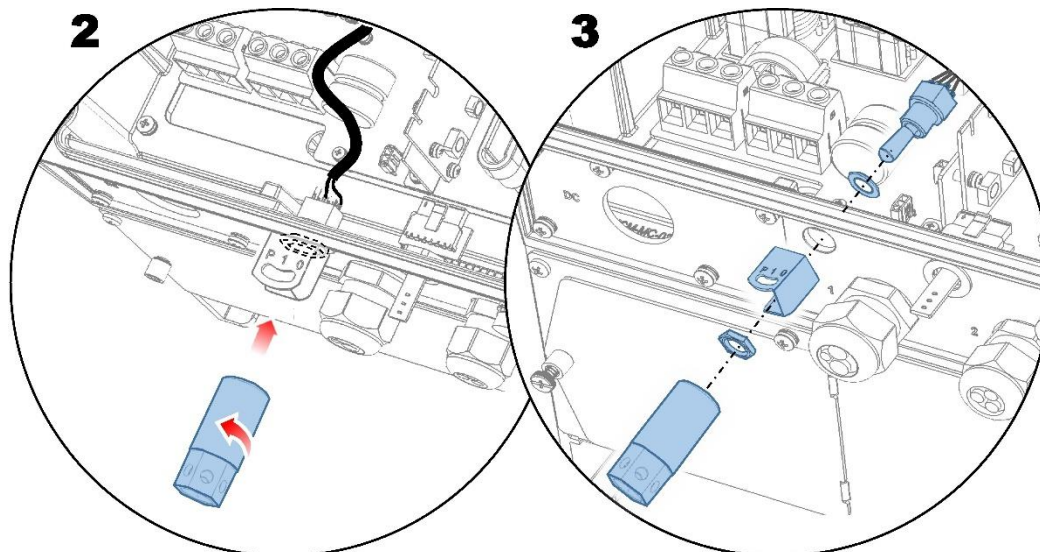
ON/OFF/Pスイッチの交換

1. 電源ボードからスイッチケーブルを取り外してください。

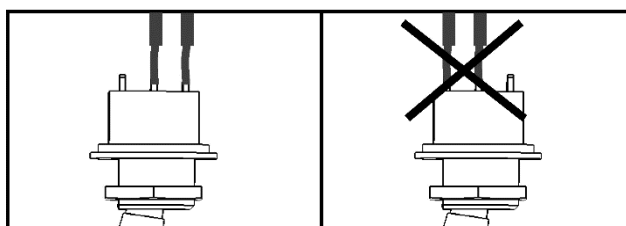
1



2. 開口部ツールを使用して取り付けナットを外します。



3. スイッチ、ガスケット、取り付けナット、およびスイッチシールドを取り外します。スイッチシールドは、交換用スイッチの設置の際に使用するために保管しておいてください。
4. 新しいスイッチを設置します。
5. 以下を確認してください：
- スイッチシールドのP/1/0のマークの付いた側面が前を向いています。
 - スイッチはモード間で自由に動きます。
 - スイッチは正しい方向にあります。



6. 開口部ツールで取り付けナットを締めます。
7. スイッチケーブルを電源ボードに再接続します。
8. パワーコンディショナのカバーを閉じて、3.5 N*mのトルクで6本の六角ネジを締めます。