

Alkalmazási megjegyzés - Riasztások a felügyeleti platformon

Módosítási előzmények

Verzió: 1.4, 2023. augusztus – frissített tartalom és képek

Verzió: 1.3, 2021. július – hozzáadott információk e-mail értesítésekhez

Verzió: 1.2, 2020. december – hozzáadott információk értesítési beállításokhoz

Verzió: 1.1, 2020. augusztus – hozzáadott riasztási kategóriák

Verzió: 1.0, 2020. június – első verzió

Tartalomjegyzék

Riasztási rendszer Áttekintés	2
Konfigurációs motor	2
Riasztásprofilok	3
Profilok létrehozása és konfigurálása	3
Riasztási kategóriák, előre meghatározott szabályok, információ és konfiguráció	4
Kategóriák	4
Információ és konfiguráció	4
Alapértelmezett profil beállítása	4
Profillal kapcsolatos további műveletek	4
E-mail értesítések meghatározása	5
Riasztásértesítések	6
Profilok hozzárendelése helyszínekhez	7
Az értesítések e-mail láblécének testreszabása	8
Riasztások megtekintése	9
Fiókszintű riasztások	9
Mini műszerfalak	9
Riasztások kezelése	10
Helyszín szintű riasztások	10
Riasztás fülek	11

Riasztási rendszer Áttekintés

A felügyeleti platformon a riasztási rendszer lehetővé teszi a telepítők számára, hogy megoldják a PV-flottájukban felmerülő problémákat. Diagnosztizálja és elhárítja a problémákat, és támogatja a csoportos műveleteket több helyszínen, ahelyett, hogy egyesével hajtaná végre azokat az egyes helyszíneken. A riasztási rendszer a következőkből áll:

Konfigurációs motor

- **Profilok létrehozása:** A riasztási profilok előre konfigurált szabályokat tartalmaznak, amelyeket a felhasználó engedélyez, és egyszerre több helyszínre is alkalmazható
- **Értesítések meghatározása:** Határozza meg, kik kapjanak értesítést a profil egyes szabályairól – beleértve a fiókfelhasználókat, a rendszertulajdonosokat és a külső felhasználókat
- **Helyszínek hozzárendelése profilhoz:** Egy profil több, hasonló jellemzőkkel, például szolgáltatási szerződésekkel, helyszíntípussal, például lakossági vagy kereskedelmi, vagy földrajzi régióval rendelkező helyszínhez hozzárendelhető

PV-flottakezelés

- **Problémák felfedezése:** Napi értesítéseket kap e-mailben az új riasztásokról, és megtekintheti a fiókjában lévő helyszínekre vonatkozó riasztásokat a felügyeleti platformon keresztül
- **Rangsorolás hatás szerint:** Minden egyes riasztáshoz automatikusan egy hatásjelző kerül kiszámításra. A jelző segít a riasztások prioritásainak meghatározásában a kezeléshez, és szinkódolt értékeket kap a kritikus problémák egyszerű azonosítása érdekében. A nagyobb hatásértékkel rendelkező riasztások potenciálisan nagyobb energiavesztést okoznak, mint az alacsonyabb hatásértékű riasztások. Lásd Mini műszerfal a riasztások hatásaival kapcsolatos további információkért.
- **Problémák megoldása:** Kövesse a részletes lépéseket az egyszerű helyszíni vagy távoli hibaelhárításhoz

Riasztásprofilok

A riasztásprofil olyan szabályok összessége, amelyeket hasonló jellemzőkkel rendelkező helyszínekre alkalmazhat, például lakossági, kereskedelmi, VIP helyszínekre vagy egy adott régióban található helyszínekre. A felhasználók kiválaszthatják a szabályokat egy előre meghatározott listából, hogy engedélyezzék őket egy profilhoz.

A profil konfigurálása után a fiók bármely helyszínéhez hozzárendelhető, így nincs szükség a riasztások meghatározására helyszínenként.

Profilok létrehozása és konfigurálása

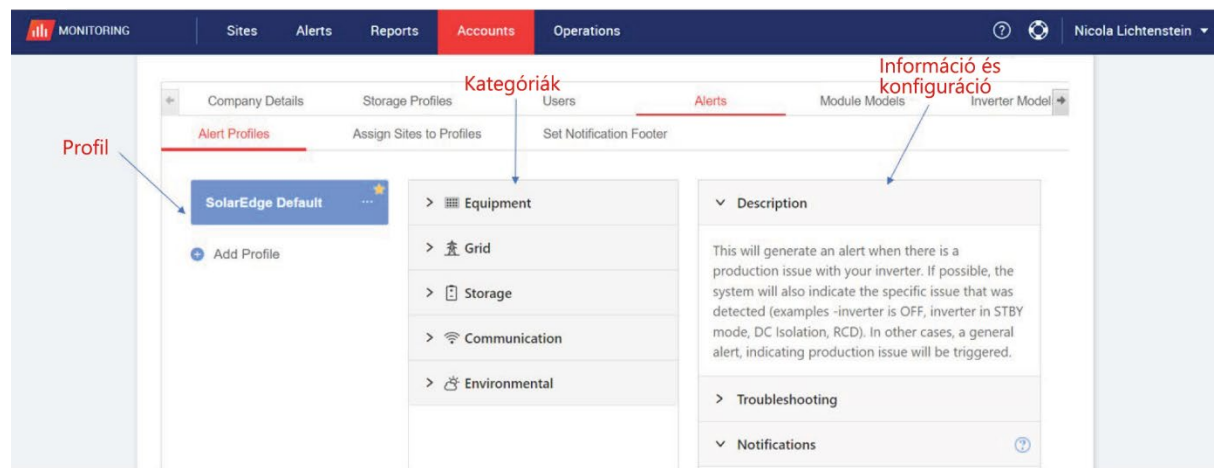
Profil létrehozásához:

1. Lépjen a felhasználónévéhez > **Saját fiókom**.
2. A Fiók párbeszédpanel felső szalagján kattintson a **Riasztások** elemre.



MEGJEGYZÉS

A meglévő profilok a Riasztási profilok alatt találhatók. Egy előre konfigurált SolarEdge-profil alkalmazásra kerül a fiókjában a meglévő helyszínekre, és nem távolítható el.



3. A Riasztási profilok ablakban kattintson a **Profil hozzáadása** gombra.
4. Töltse ki a **Profilnév** mezőt, és nyomja meg az Entert. Az új profil hozzáadásra kerül.

Riasztási kategóriák, előre meghatározott szabályok, információ és konfiguráció

Kattintson a következő **kategóriák** bármelyikére a kategóriában elérhető **szabályok** megtekintéséhez:

Kategóriák

- Berendezés
- Hálózat
- Tároló
- Kommunikáció
- Környezeti
- Energiamenedzsment

Kattintson valamelyik **szabályra** a következő **információ** és **konfiguráció** megtekintéséhez:


Információ és konfiguráció

- **Leírás:** A riasztás szabályának leírása
- **Hibaelhárítás:** Hibaelhárítási irányelvek
- **Értesítések:** Válassza ki, hogy mely felhasználók kapjanak értesítést a profil egyes szabályairól. A részleteket lásd az E-mail értesítések meghatározása szakaszban.

Alapértelmezett profil beállítása





Beállíthatja az egyik profilt alapértelmezettként, amely minden helyszínhez hozzá van rendelve.

Alapértelmezett profil beállításához:

Helyezze az egérmutatót a profilra. Kattintson a  ikonra, hogy ez legyen az alapértelmezett profil. Az alapértelmezett profil most létrejött.

Profillal kapcsolatos további műveletek

A kívánt profil megtekintéséhez vagy módosításához helyezze az egérmutatót a következő műveletekre:

- Alapértelmezett 
- Átnevezés 
- Megkettőzés 
- Törlés 

E-mail értesítések meghatározása

Az e-mail értesítések automatikusan értesítik a felhasználókat a kiváltott riasztásokról. A profil minden szabályához válassza ki, hogy mely felhasználók kapjanak értesítő e-mailt. Az e-mail értesítés állapotának beállításához válasszon ki egy riasztási profilt és szabályt az értesítési legördülő listából.

A Riasztásprofilokat a következő táblázat ismerteti:

Riasztásprofil	Szabály
Fiók felhasználói	Ez a lista megjeleníti a fiókjában lévő összes felhasználót.
Rendszertulajdonosok	A rendszertulajdonosok értesítést kapnak a riasztásokról. Ez a négyzet alapértelmezés szerint be van jelölve a rendszertulajdonosok számára.
Felhasználók azonnali értesítése	Értesítse a fiók felhasználóit a riasztásról. Ez a négyzet alapértelmezés szerint be van jelölve a meglévő fiók tulajdonosainál.
További címzettek értesítése	Rendelje hozzá ezt a beállítást további címzettekhez.
Beállítás hozzárendelése további szabályokhoz	Rendelje hozzá ezt a beállítást a profil további szabályaihoz.

Az e-mail értesítések beállításához:

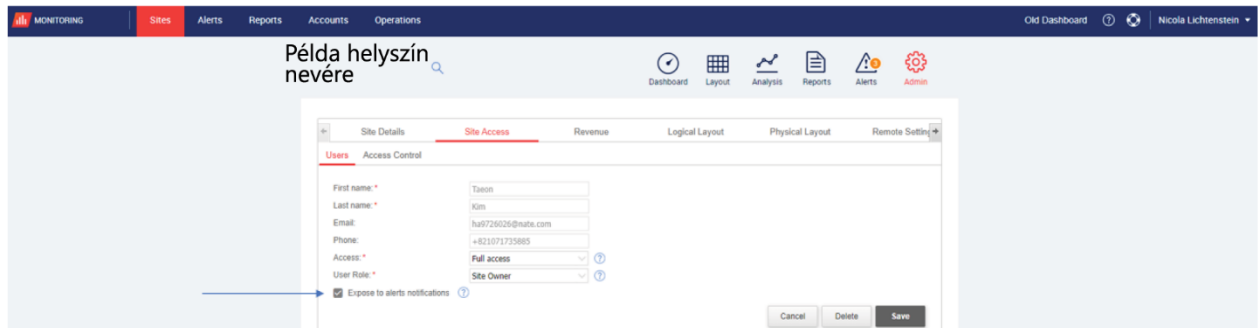
1. Lépjen az **Értesítések** oldalra, kattintson a legördülő nyílra.
2. **Kattintson a fiók felhasználóinak kiválasztásához** mezőbe. Megnyílik a fiókfelhasználók listája.
3. Válassza az **Mind/Nincs** lehetőséget, majd kattintson az **OK** gombra.
4. Jelölje be a **Rendszertulajdonosok** melletti jelölőnégyzetet.
5. Jelölje be a **Felhasználók azonnali értesítése** melletti jelölőnégyzetet.
6. Kattintson a **További címzettek értesítése** lehetőségre. Megnyílik egy új ablak.
7. Adja meg az új címzettek e-mail címeit. Kattintson a **Mentés** gombra.

Riasztásértesítések

Ha e-mailben szeretne riasztási értesítést kapni, a rendszertulajdonosnak engedéllyel kell rendelkeznie a riasztási értesítések fogadására.

A riasztási értesítések beállításához:

1. A műszerfalon kattintson a **Helyszínek** gombra.
Megnyílik a **Helyszínek** ablak.
2. Kattintson az elérni kívánt helyszínrre.
3. Kattintson az **Admin > Hozzáférés a helysz. > adott Keresztnévre**.
Megnyílik a **Felhasználó** ablak.



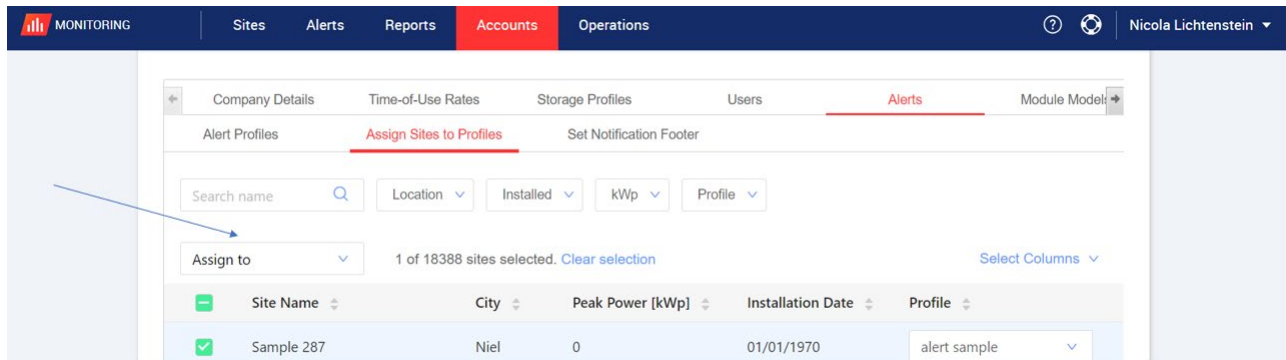
4. Kattintson a **Riasztások engedélyezése** lehetőségre.

Profilok hozzárendelése helyszínekhez

Annak meghatározásához, hogy mely riasztások jelenjenek meg az egyes helyszíneken, rendeljen hozzá **Riasztásprofil** egy vagy több helyszínhez.

Riasztásprofil helyszínhez való hozzárendeléséhez:

1. Válassza ki a felhasználónevét az oldal tetején, és kattintson a **Saját fiók**om lehetőségre.
2. Kattintson a **Riasztások > Helyszínek hozzárendelése profilokhoz** lehetőségre. Megnyílik a **Helyszínek hozzárendelése profilokhoz** ablak.



3. Jelölje be az adott **Helyszín neve** melletti négyzetet.
4. Ha ki szeretné választani, hogy melyik profilhoz kívánja hozzárendelni a helyszíneket, kattintson a **Hozzárendelni** a legördülő listára. Megjelenik a profilnevek listája.
5. Kattintson a profil nevére. A lap felső részén a következő üzenet jelenik meg: **A profil sikeresen hozzárendelve a kiválasztott helyszínekhez.**

MEGJEGYZÉS

Több helyszínt is hozzárendelhet a Helyszín neve négyzet vagy az összes vonatkozó négyzet bejelölésével

6. Használja a szűrési beállításokat a riasztások megtekintéséhez. Szűrés a következő lehetőségekkel:
 - Név keresése
 - Elhelyezkedés
 - Telepítve
 - Csúcsteljesítmény
 - Profil
 - Az **Oszlopok kiválasztása** legördülő listából válassza ki a megtekinteni kívánt oszlopokat
7. Kattintson a **Kiválasztás törlése** lehetőségre a helyszínjelölések törléséhez.

Az értesítések e-mail láblécének testreszabása

A napi riasztásról szóló értesítő e-mail lábléce módosítható úgy, hogy általános üzenetet tartalmazzon. Az egyes e-mailek alján megjelenő üzenet testreszabható, és tartalmazhat riasztáskezelési irányelveket, hiperhivatkozásokat, elérhetőségi adatokat, céglogót stb.



MEGJEGYZÉS

Az Értesítési lábléc beállítása minden fiókprofilhoz elküldésre kerül.

A riasztási értesítések e-mail láblécének testreszabásához:

1. Válassza ki a felhasználónevét az oldal tetején, és kattintson a **Saját fiók** lehetőségre.
2. Kattintson a **Riasztások > Értesítési lábléc beállítása** lehetőségre.

Megnyílik az **Értesítés láblécének beállítása** ablak.

Accounts Operations

Company Details Time-of-Use Rates Storage Profiles Users Alerts Module Model

Alert Profiles Assign Sites to Profiles Set Notification Footer

Add a footer to all notification emails.

B I U List Link Image Undo Redo

Cancel Save



MEGJEGYZÉS

A **Riasztásprofilok** fejezetben leírt műveletekhez csak az adott fiók fiókmenedzseri vagy fiókadminisztrátori szerepkörrel rendelkező felhasználók férhetnek hozzá.

Riasztások megtekintése

A riasztások két szinten tekinthetők meg:

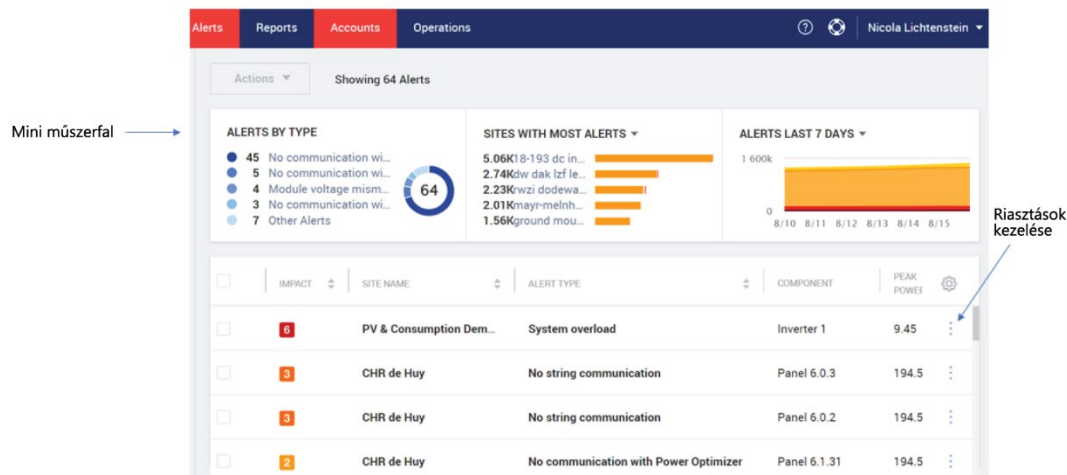
- **Fiók szint:** A fiók összes helyszínén megjelenő összes riasztást tartalmazza
- **Helyszín szint:** Adott helyszínen megjelenő összes riasztást tartalmazza

Fiókszintű riasztások

A fiókszintű riasztások oldalának megtekintéséhez:

Kattintson a **Riasztások** lapra.

Megnyílik a **Riasztások** ablak.



Mini műszerfalak

A **Riasztások** ablakban egy mini műszerfal jeleníti meg a helyszínek riasztási állapotát. A mini műszerfal a következő riasztási részleteket tartalmazza:



MEGJEGYZÉS

A riasztás állapotának megtekintéséhez helyezze az egérmutatót a kívánt riasztás fölé.

Mini műszerfal	Leírás
Riasztás típus szerint	Megjeleníti a helyszíni riasztások típusát és a riasztások teljes számát az összes helyszínen.
Helyszínek a legtöbb riasztással és riasztások hatás szerint	Megjeleníti a riasztások diagramját.
Riasztások az elmúlt 7 napban, az elmúlt 30 napban, idén	Riasztásokat jelenít meg a kért időtartam alatt.

Riasztások kezelése

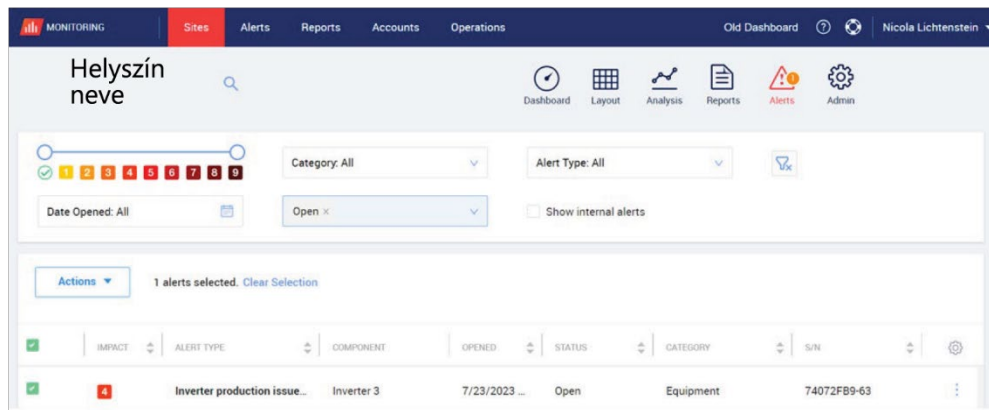
Kattints a  menüre a riasztáskezelési lehetőségek eléréséhez. A következő opciók jelennek meg:

Riasztások kezelése	Leírás
További információk	Megnyílik egy felugró ablak, amely a riasztással kapcsolatos további információkat, a szabály leírását és a hibaelhárítási irányelveket tartalmazza. <ul style="list-style-type: none"> ■ A probléma megoldásához kövesse a javasolt irányelveket ■ Ha a probléma megoldódott, a riasztás automatikusan bezáródik
Megtekintés elrendezésben	Átírányít az Elrendezés lapra, és kiemeli azt az összetevőt, amelyhez a riasztás kiváltódott.
Megtekintés diagramban	Átírányít a Diagramok lapra, ahol a felhasználók tovább vizsgálhatják a riasztást, és menthetik a diagramot, vagy exportálhatják a diagramot CSV-fájlként.
Riasztás némítása	Ha ideiglenesen el szeretné némítani a riasztást, válassza ki azt a dátumot, amikor a riasztást folytatni szeretné, majd kattintson a Mentés gombra.
Riasztás bezárása	Felugró ablak nyílik meg, amely megkérdezi manuálisan szeretné bezárni a riasztást.
Műszaki támogatási csevegés	Megnyílik a SolarEdge támogatás csevegőablak. <ul style="list-style-type: none"> ■ Megjelenik a Riasztás típusa, és további információkat kell megadnia

Helyszín szintű riasztások

A helyszín szintű riasztások oldalának megtekintése:

1. A **Helyszínek** fülön válassza ki egy **Helyszín** elemet.
2. Kattintson a **Riasztások** fülre a riasztások megjelenítéséhez.
Megnyílik a **Helyszín szintű riasztások** ablak.



A riasztások módosításához:

1. Válassza ki a riasztást.
2. Kattintson a **Műveletek** elemre a következő legördülő lista megtekintéséhez:
 - Némítás
 - Némítás kikapcsolása
 - Szerkesztés
 - Riasztás bezárása

Riasztás fülek

A Riasztások lista részleteket tartalmaz a fiókja helyszínén megjelenő összes riasztásról. A következő információk érhetők el:

Mező	Leírás
Hatás	A riasztástípus súlyossági szintje. A hatás értékelése az alábbi szerint: <ul style="list-style-type: none">■ Szám: Az 1-nek van a legkisebb hatása, a 9-nek van a legnagyobb hatása■ Szín: A sárga figyelmeztetéseknek van a legkisebb hatása; A sötétbarna riasztásoknak van a legnagyobb hatása
Riasztás típusa	A riasztás leírása
Komponens	A riasztást kiváltó összetevő a helyszínen.
Megnyitva	A riasztás megjelenésének dátuma és időpontja.
Állapot	A jelenlegi riasztási állapot. A következő állapotok egyike van hozzárendelve a riasztáshoz: <ul style="list-style-type: none">■ Megnyitás■ Némított megnyitása■ Bezárva■ Némított bezárása
Kategória	A részletekért lásd Riasztási kategóriák, előre meghatározott szabályok, információk és konfiguráció
S/N	Megjeleníti az eszköz sorozatszámát.