

## ソーラーエッジHD-WaveパワーコンディショナのLEDボード交換



### 必要なツール

- マイナスドライバー
- プラスドライバー
- プライヤー

### 接続ユニットのカバーの取り外し

1. パワーコンディショナのON/OFF/PスイッチをOFFにしてください。
2. コンデンサが放電するまで5分間待ちます。
3. 分電盤のブレーカーをOFFにし、パワーコンディショナの電源を切ってください。
4. 内部部品が損傷しないよう注意して、接続ユニットのカバーを取り外してください。カバーの取り外し時の不注意によって生じた損傷については、ソーラーエッジは一切責任を負いません。

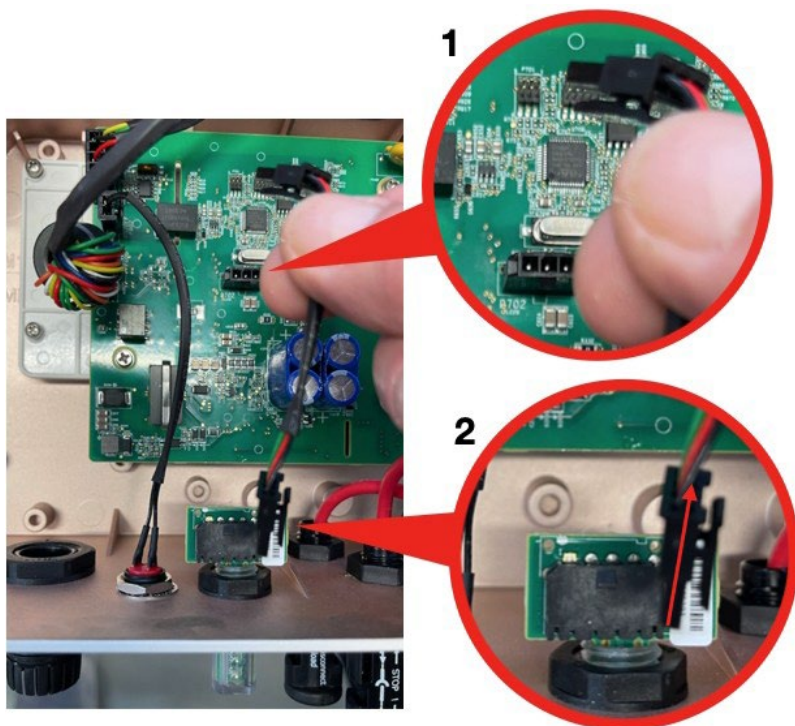


#### ヒント

カバーを外した接続ユニットを写真に撮り、ケーブルの再接続の際に参考にしてください。

## LEDボードの取り外し

1. LEDコネクタを接続ユニット (1) の基盤から取り外してください。
2. LEDコネクタを接続ユニット (2) の基盤から取り外してください。

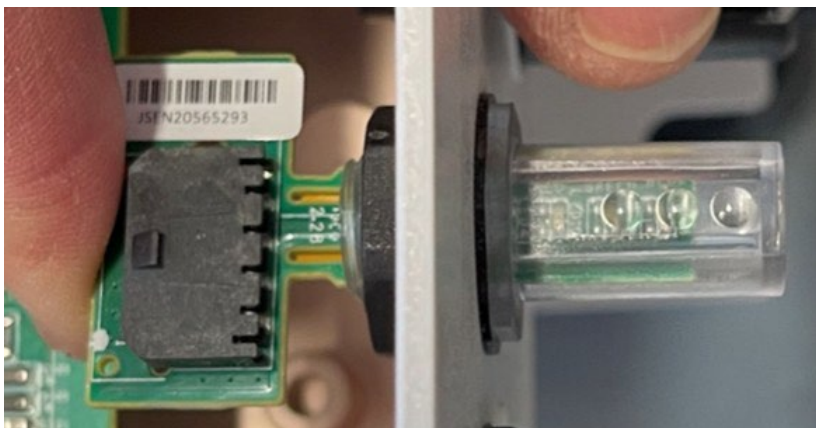


3. LEDボードを注意して本体から取り外してください。



## LEDボードの取り付け

1. LEDボードを接続ユニットの指定の穴に挿してください。LEDが上に向いていることを確認してください。



2. LEDコネクターケーブルの一端をLEDに接続し、ケーブルの另一端を基盤に接続してください。

