

SolarEdge Home Hub Inverter - Háromfázisú

Gyors telepítési útmutató v1.1

[Kicsomagolási és rögzítési videó](#)



[Bekötési videó](#)



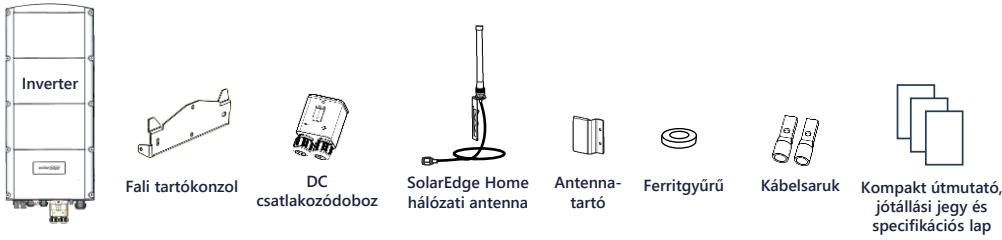
[Adatlap](#)



[Telepítési útmutató](#)



A csomag tartalma



Eszközök és anyagok



FIGYELMEZTETÉS! Ez a szimbólum veszélyt jelöl. A szimbólum olyan eljárásra hívja fel a figyelmet, amely sérülést vagy életveszélyt okozhat, ha nem megfelelően hajtják végre vagy nem tartják be. Ne lépjen tovább a figyelmeztető jelzésnél, amíg a feltételeket nem érti és nem teljesíti teljes mértékben.

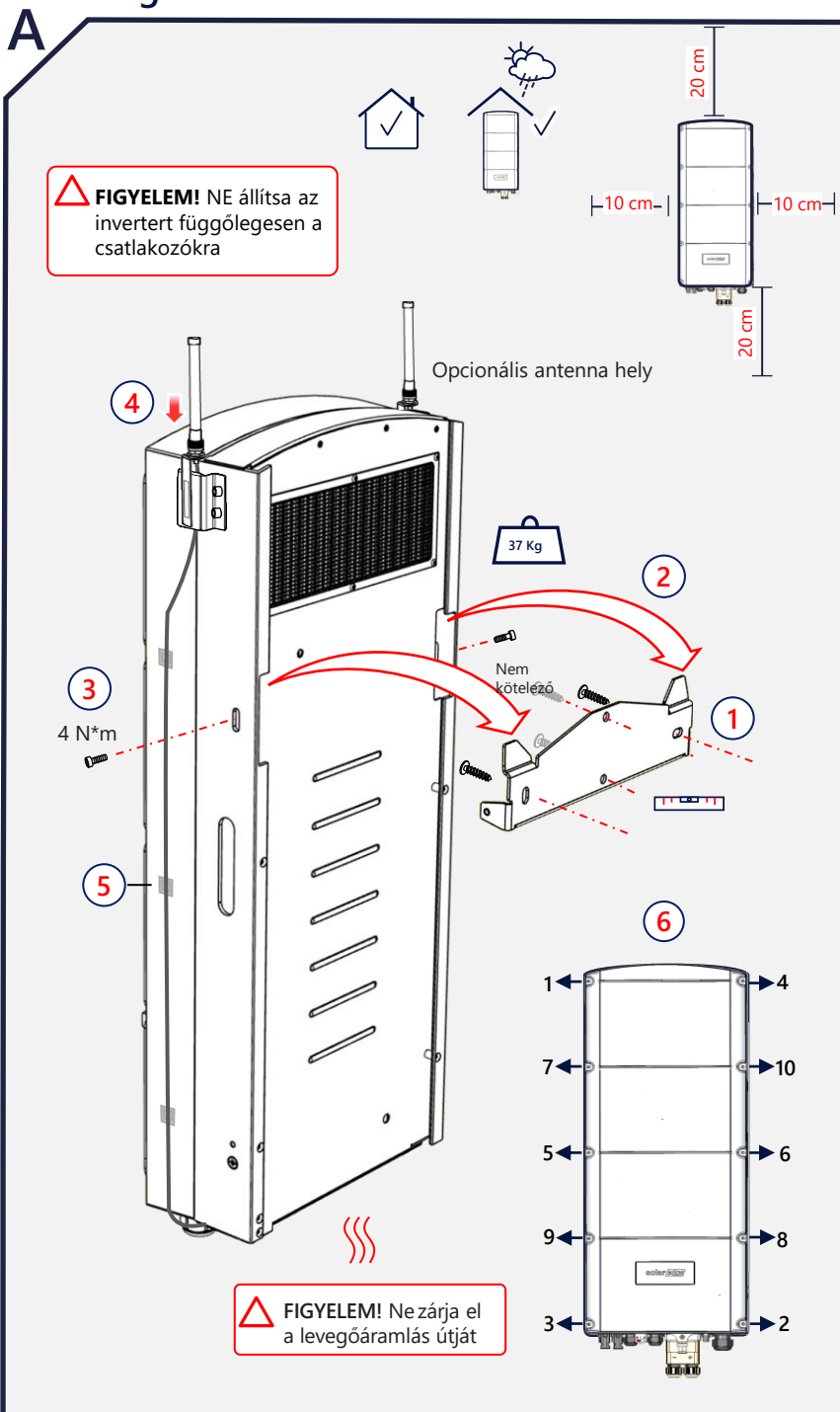
FIGYELEM! Veszélyt jelöl. A szimbólum olyan eljárásra hívja fel a figyelmet, amely a termék károsodásához vagy tönkremeneteléhez vezethet, ha nem megfelelően hajtják végre vagy nem tartják be. A Vigyázat jelzés után ne folytassa a munkát, amíg a jelzett feltételeket tökéletesen meg nem érti és azok nem teljesültek.

Tartalék rendszer telepítése

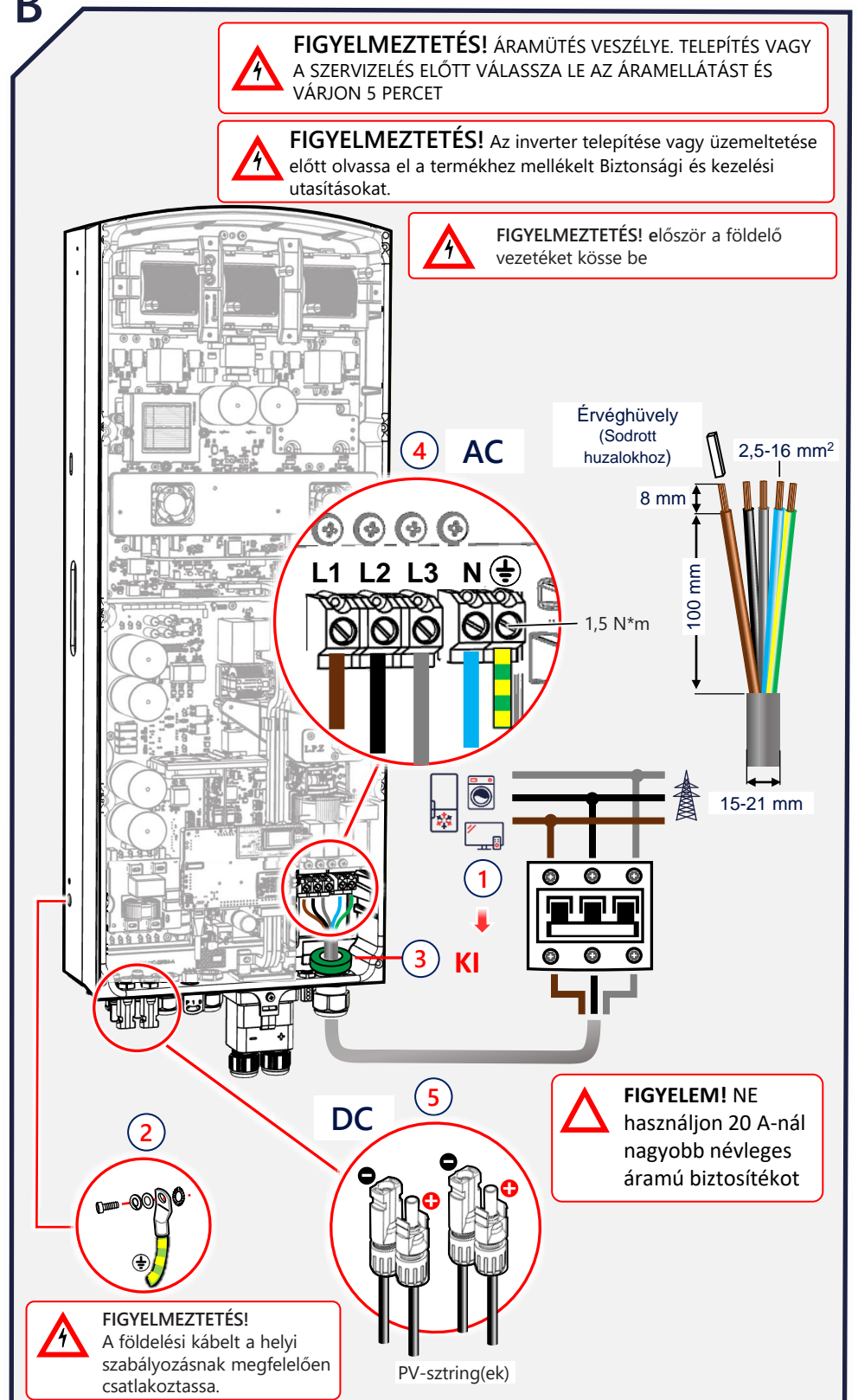
FONTOS MEGJEGYZÉS! A tartalék rendszer telepítésekor vagy bővítésekor:

1. Először telepítse az invertert.
2. Utána telepítse az akkumulátort.
3. Végül, ha lehetséges, telepítse a tartalék interfészt (BUI).

Rögzítés

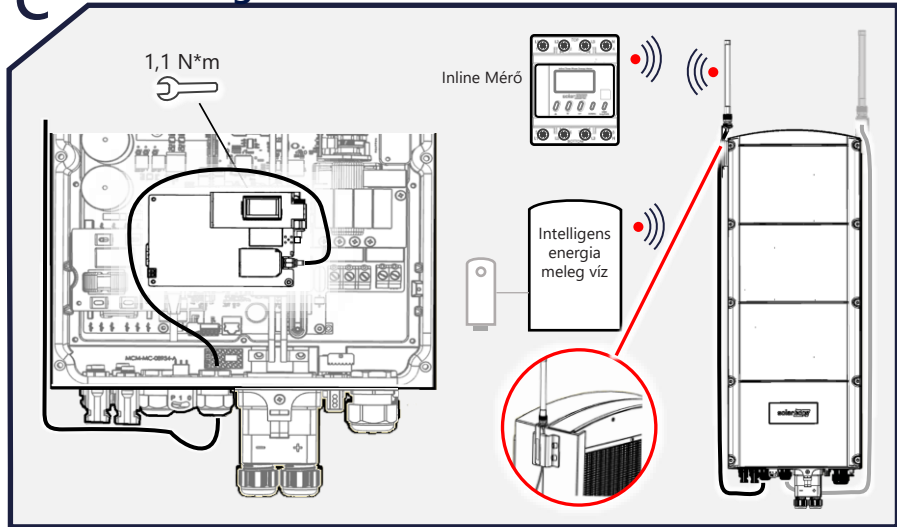


B Bekötés

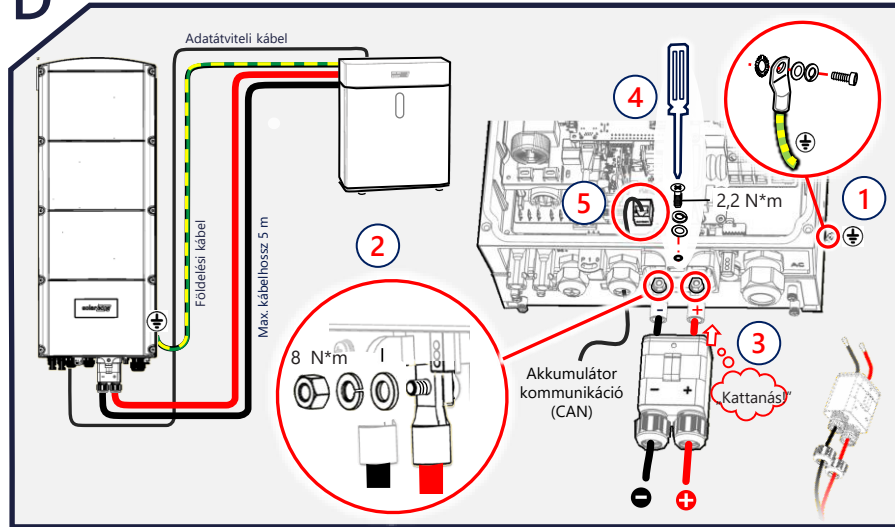


FONTOS! Az egységek és tartozékok itt mutatott bekötése csak tájékoztató jellegű. Részletes információkhoz olvassa el a vonatkozó termékútmutatót.

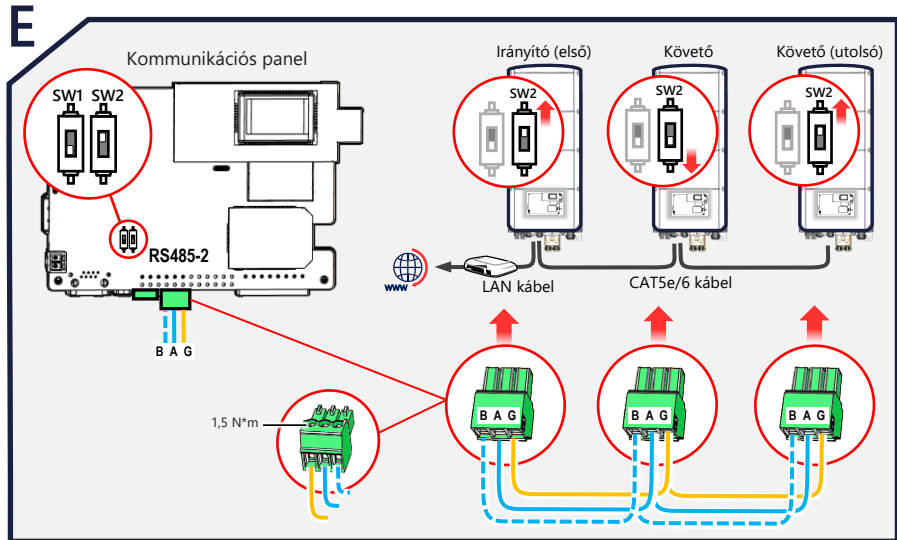
C SolarEdge Home Hálózat csatlakozás



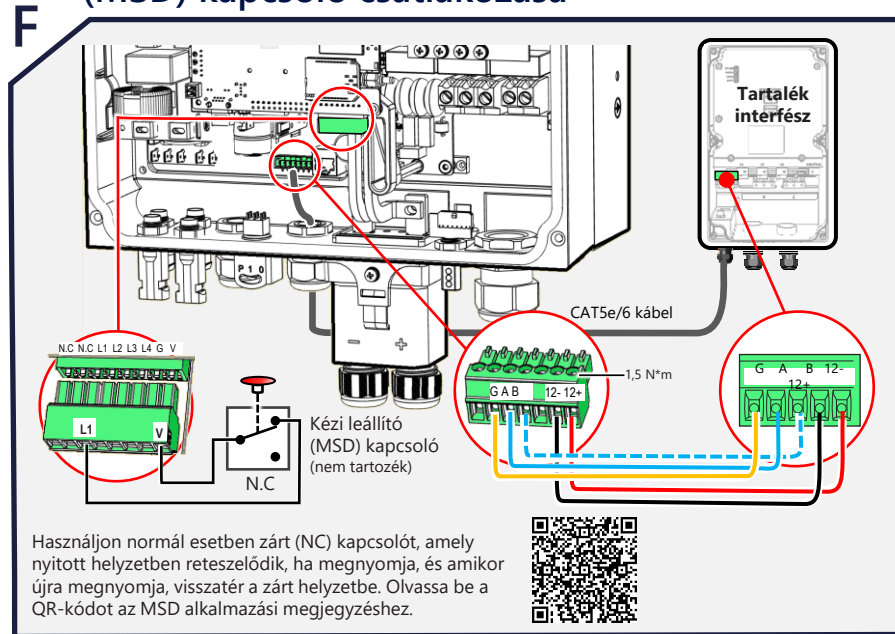
D Akkumulátor csatlakoztatás



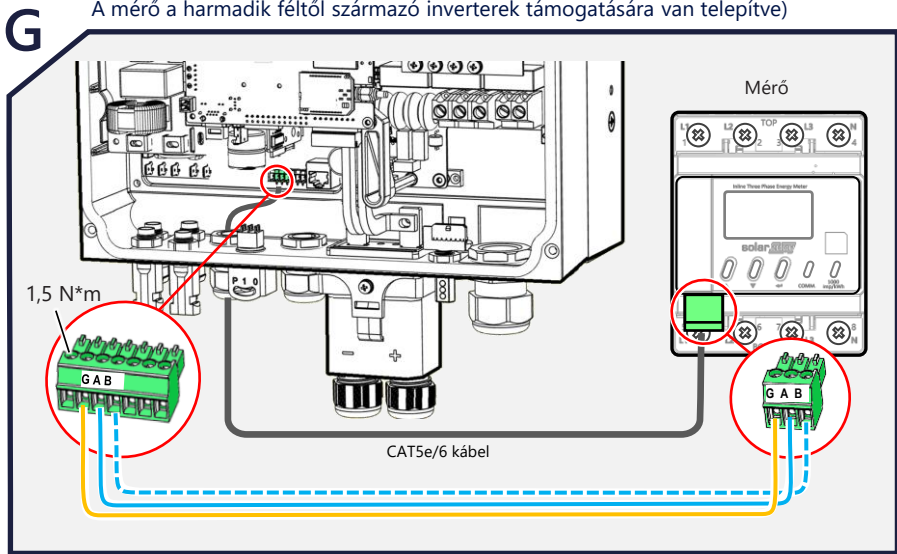
E Több inverter felfűzése



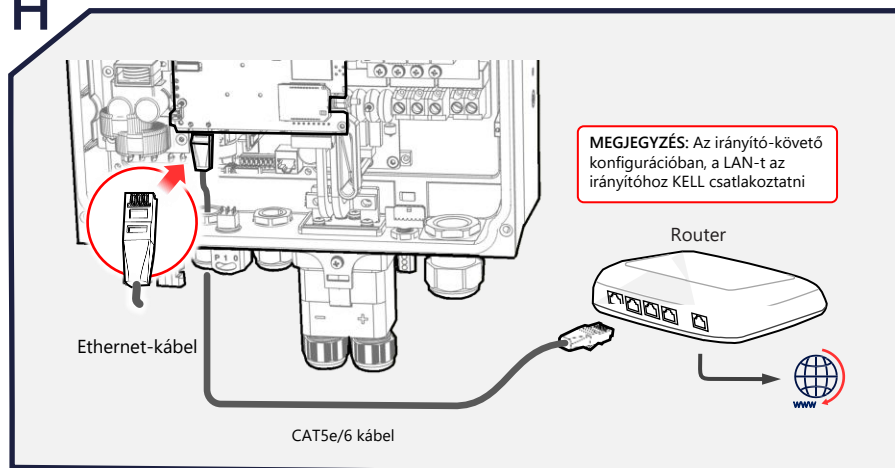
F Tartalék interfész (BUI) és kézi leállító (MSD) kapcsoló csatlakozása



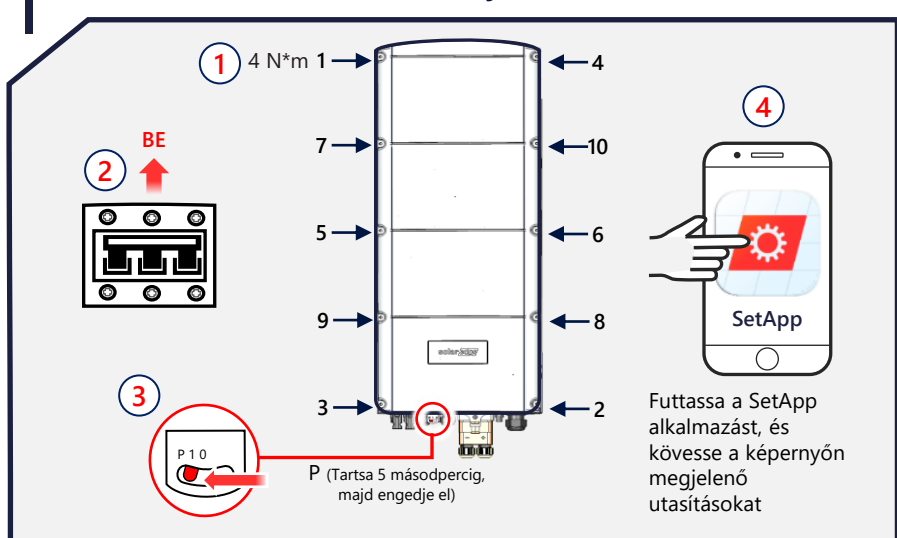
Mérő csatlakozás (CSAK akkor csatlakoztassa a mérőt, ha:
 1. A BUI nincs telepítve - 2. A tartalék konfigurációja „részleges otthoni tartalék” - 3. A mérő a harmadik féltől származó inverterek támogatására van telepítve)



H LAN csatlakozás



I Az inverter üzembe helyezése



J LED jelzések

