

SolarEdge Home Hub – Dreiphasen-Wechselrichter

Installationsanleitung (Kurzfassung) v1.1

[Video zum Auspacken und zur Montage](#)

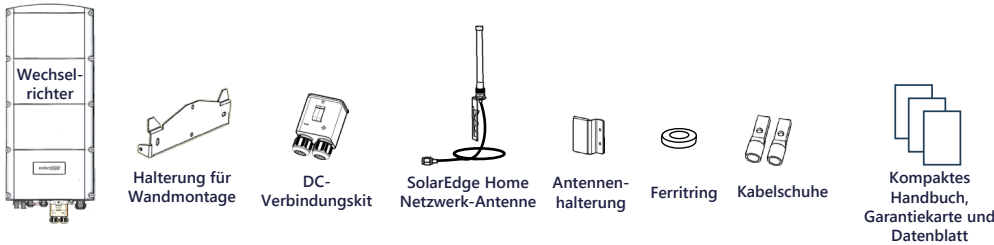
[Video zur Verkabelung](#)

[Datenblatt](#)

[Installationsanleitung](#)



Lieferumfang



Werkzeug und Materialien



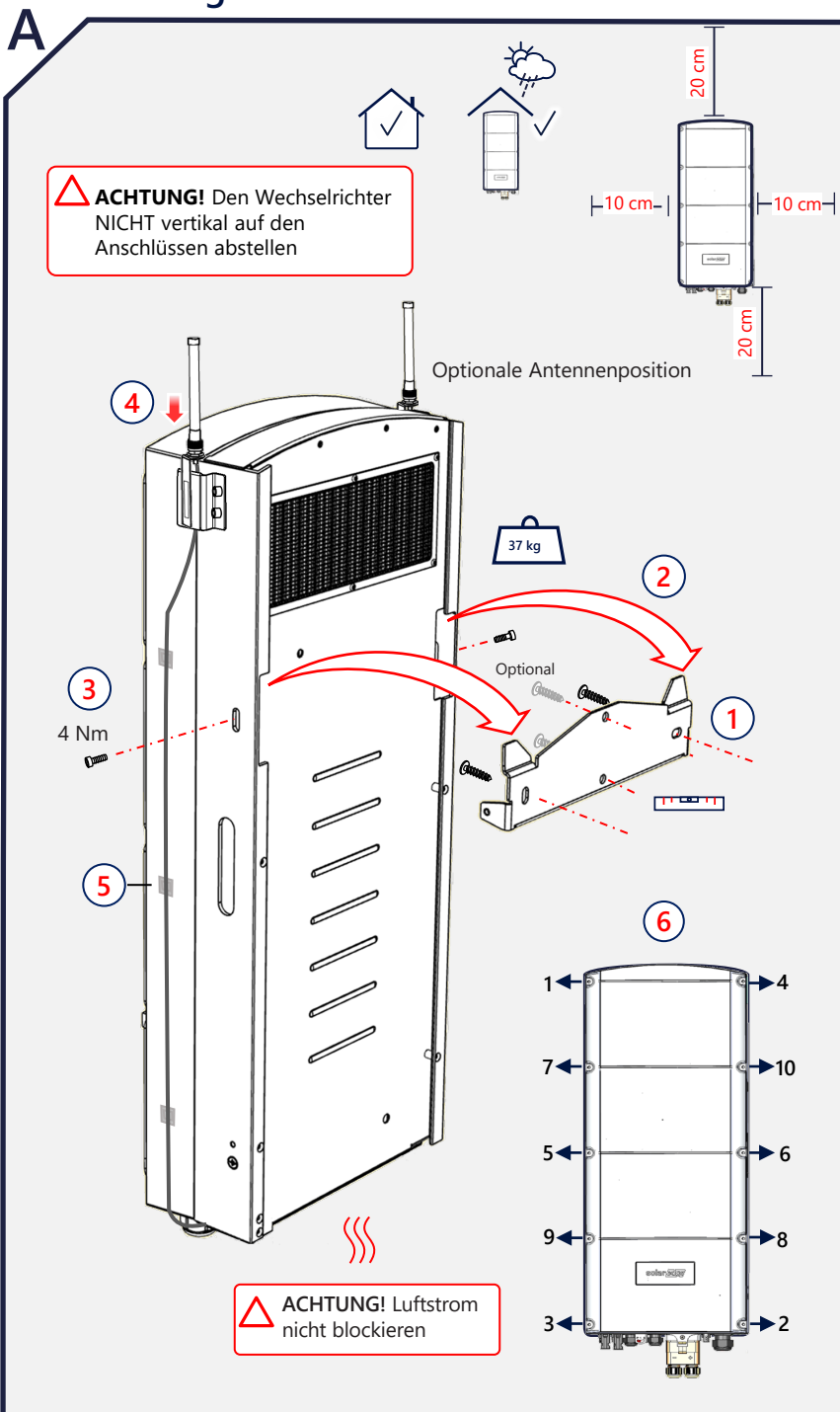
- ⚠️ WARNUNG!** Dieses Symbol signalisiert eine Gefahr. Das Symbol macht auf einen Vorgang aufmerksam, der bei unsachgemäßer Durchführung oder Nichteinhaltung zu Verletzungen oder zum Tod führen kann. Arbeiten Sie bei einem Gefahrenhinweis nicht weiter, bevor Sie den Sachverhalt genau verstanden und die entsprechenden Maßnahmen ergriffen haben.
- ⚠️ ACHTUNG!** Signalisiert eine Gefahr. Das Symbol macht auf einen Vorgang aufmerksam, der bei unsachgemäßer Durchführung oder Nichteinhaltung zur Beschädigung oder Zerstörung des Produkts führen kann. Arbeiten Sie bei einem Warnhinweis nicht weiter, bevor Sie den erläuterten Sachverhalt genau verstanden und die entsprechenden Maßnahmen ergriffen haben.

Installation des Ersatzstrom-Systems

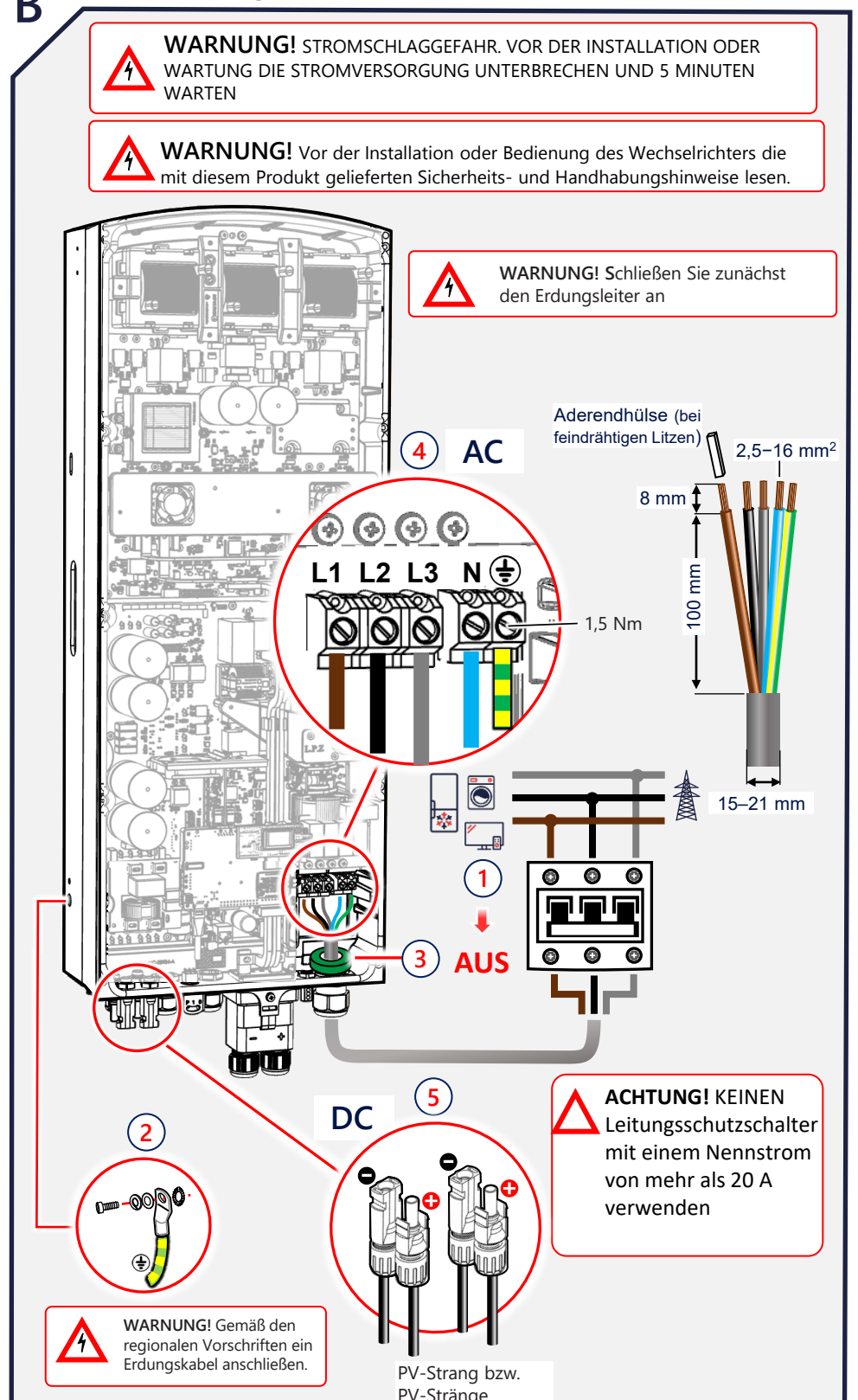
WICHTIGER HINWEIS! Bei der Installation oder Aktualisierung Ihres Ersatzstrom-Systems:

1. Zunächst den Wechselrichter installieren.
2. Dann die Batterie installieren.
3. Abschließend ggf. das Backup-Interface (BUI) installieren.

Montageart

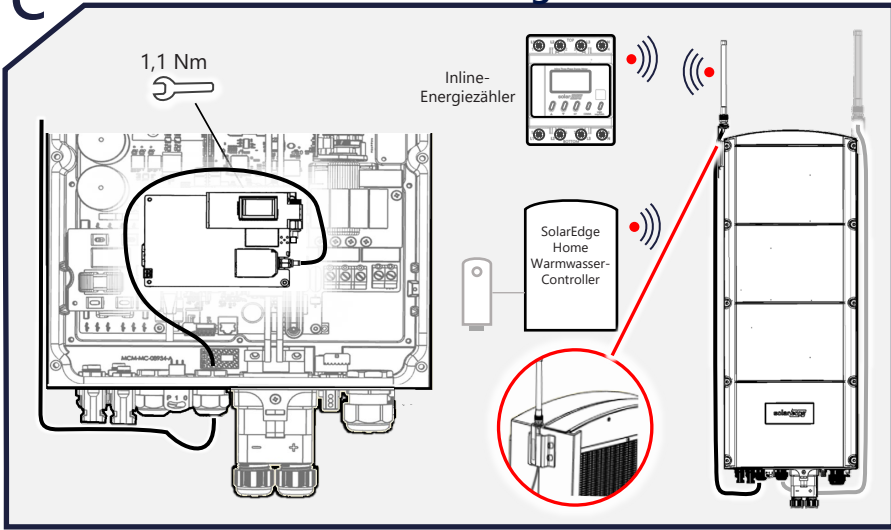


Verkabelung

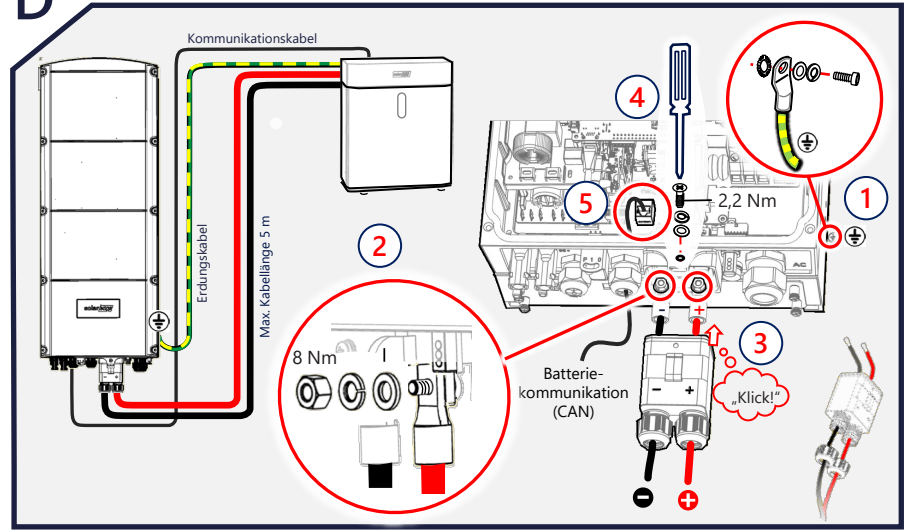


WICHTIG! Die hier gezeigten Anschlüsse an Geräte und Zubehör dienen nur als Beispiel. Für detaillierte Informationen beachten Sie bitte den jeweiligen Produktleitfaden.

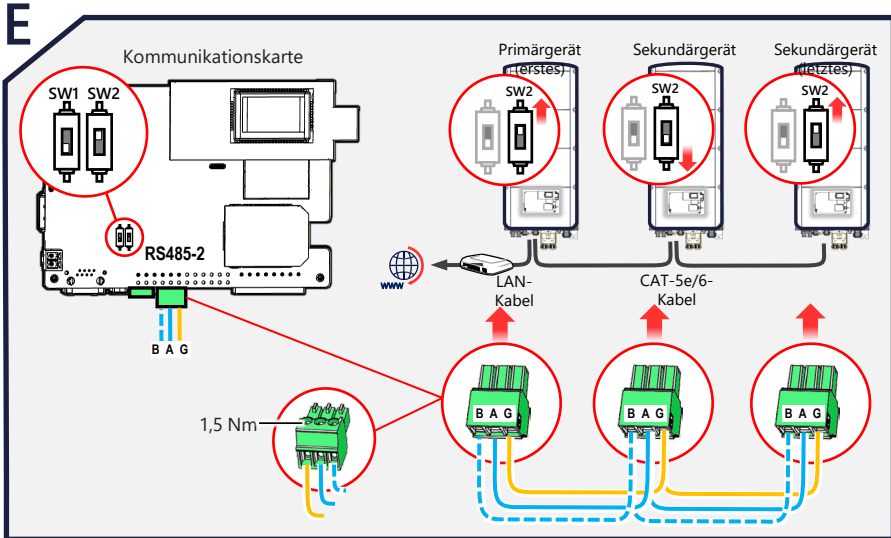
C Anschluss für das SolarEdge Home-Netzwerk



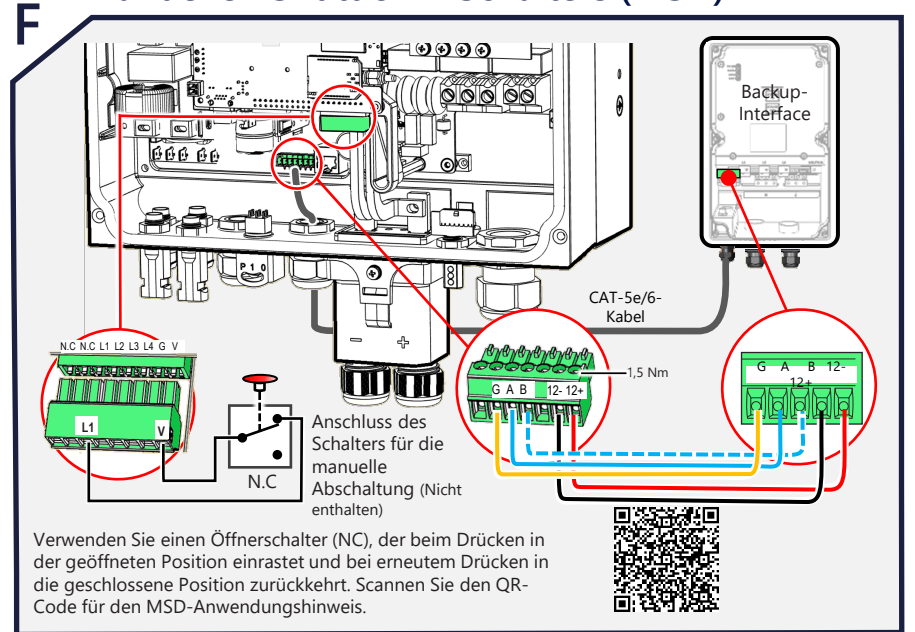
D Batterieanschluss



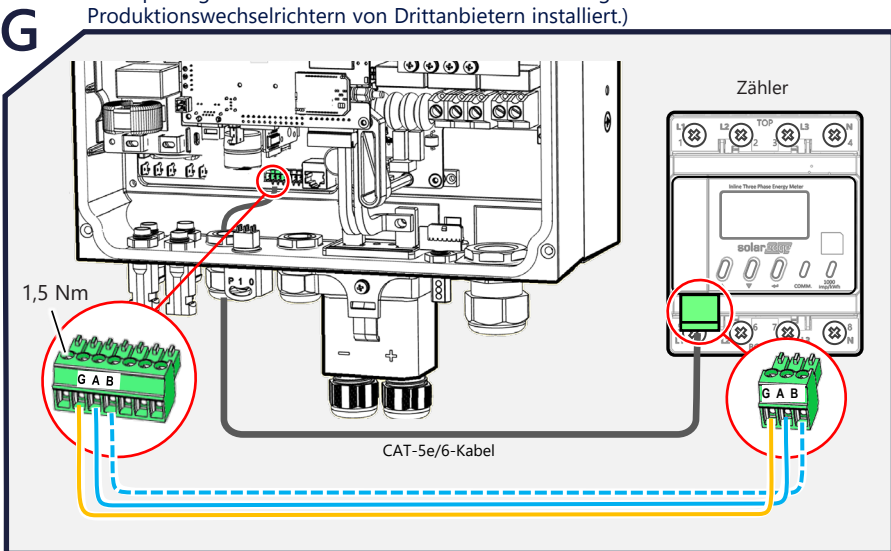
E Verketteten mehrerer Wechselrichter



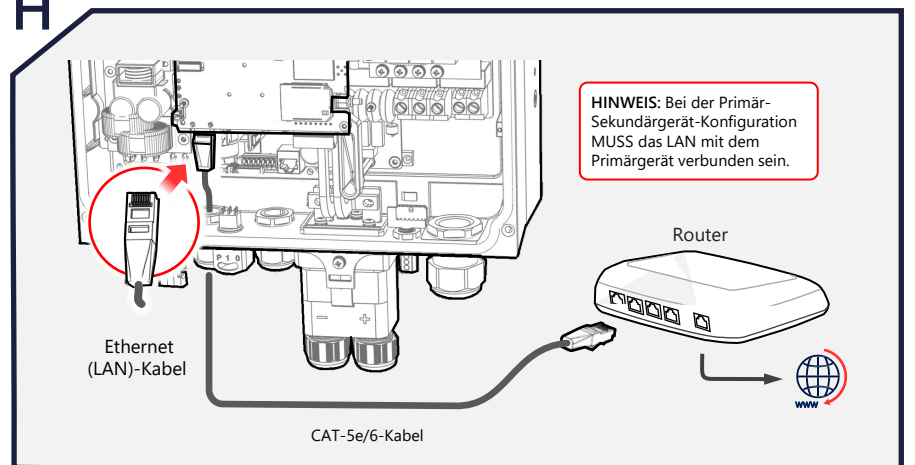
Backup-Interface (BUI) und Anschluss des manuellen Shutdown-Schalters (MSD)



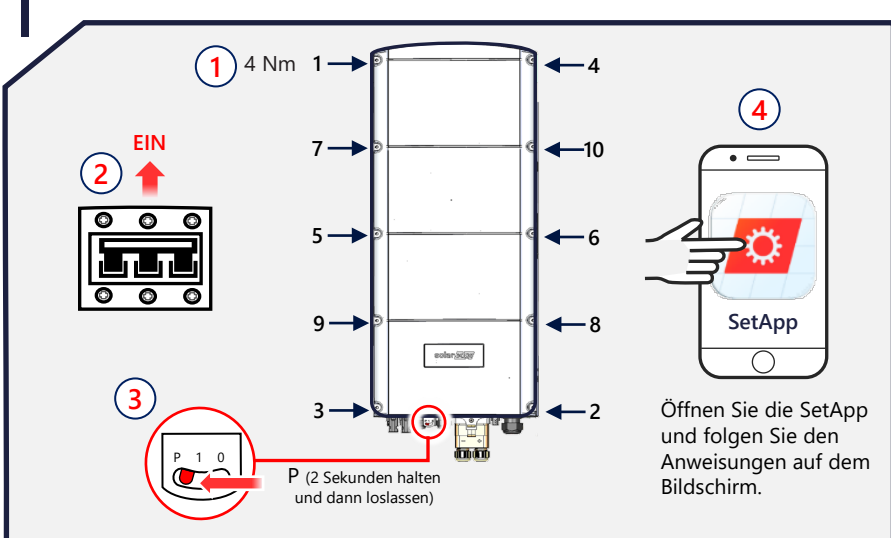
Zähleranschluss (Schließen Sie den Zähler NUR an, wenn:
 1. BUI nicht installiert - 2. Die Backup-Konfiguration ist auf „partielles Home-Backup“ eingestellt - 3. Der Zähler ist zur Unterstützung von Produktionswechselrichtern von Drittanbietern installiert.)



H LAN-Anschluss



I Inbetriebnahme des Wechselrichters



J LED-Anzeigen

