

SolarEdge

Onduleur Hub Home - Monophasé

Guide d'installation rapide pour les modèles
SEXXXXH-RWMBNBF54 destinés à l'Europe

solaredge

solaredge.com

SolarEdge Technologies GmbH, Werner-Eckert-Str. 6, 81829 Munich, Allemagne

Sous réserve de modification sans préavis.

© SolarEdge Technologies, Ltd.

Tous droits réservés. Juillet 2023. Rév 1.2

AVERTISSEMENT ! Pour éviter tout danger, lisez les INSTRUCTIONS DE MANIPULATION ET DE SÉCURITÉ fournies avec ce produit, ou consultez :

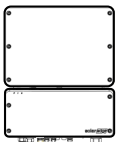
https://www.solaredge.com/sites/default/files/se_handling_and_safety_instructions.pdf



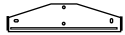
Avant de procéder à l'installation, lisez la fiche technique fournie avec ce produit, ou se référer à : <https://knowledge-center.solaredge.com/sites/kc/files/se-home-hub-single-phase-inverter-datasheet-fr.pdf>



Contenu de l'emballage



Onduleur



Support de montage mural



Antenne de réseau SolarEdge Home



AVERTISSEMENT !

Ce symbole indique un danger. Il attire l'attention sur une procédure qui, si elle n'est pas correctement exécutée ou respectée, peut entraîner des blessures ou la perte de vie. Ne passez pas au-delà d'une note d'avertissement jusqu'à ce que les conditions indiquées soient pleinement comprises et respectées.



ATTENTION ! Indique un danger. Il appelle l'attention sur une procédure qui, si elle n'est pas correctement effectuée ou respectée, peut entraîner des dommages ou la destruction du produit. Ne passez pas au-delà d'un signe d'attention jusqu'à ce que les conditions indiquées soient pleinement comprises et respectées.

Outils et matériaux



Perceuse



Crayon



Niveau



Sertisseuse MC4



Pince coupante



Marteau



Clé dynamométrique fourche 10 mm



Clé dynamométrique avec embout Allen de 4 mm



Jeu de tournevis Phillips / plat



Petit tournevis à lame plate (2 mm)



Vis de montage et chevilles - max M10

A Montage

1. Trous facultatifs Ø 9 mm

2. Optionnel

3. 4 N*m

4. 4 N*m

5. 6 N*m

6. 6 N*m

7. NE laissez PAS l'onduleur reposer verticalement sur les connecteurs

AVERTISSEMENT ! Connectez un câble de mise à la terre si la réglementation locale l'exige.

ATTENTION ! NE laissez PAS l'onduleur reposer verticalement sur les connecteurs

B Câblage

1. Réseau AC (L, N, GND)

2. Chaîne(s) PV

3. Batterie 400V SolarEdge Home

6 N*m

Remarque importante : cette chaîne PV est disponible uniquement pour les modèles SE8000H et supérieurs

AVERTISSEMENT ! RISQUE DE CHOC ÉLECTRIQUE. DÉBRANCHER L'ALIMENTATION AVANT DE COMMENCER L'INSTALLATION OU L'INTERVENTION

AVERTISSEMENT ! Commencez par connecter le fil de terre

REMARQUE : Utiliser un dispositif de protection conformément à la réglementation

AVERTISSEMENT ! Prenez soin d'utiliser un dispositif de protection présentant une valeur nominale de 28A (50A pour le modèle SE8000H et supérieur). **NE PAS** connecter de dispositif de protection présentant un courant nominal supérieur à 50A (80A pour le modèle SE8000H et supérieur).

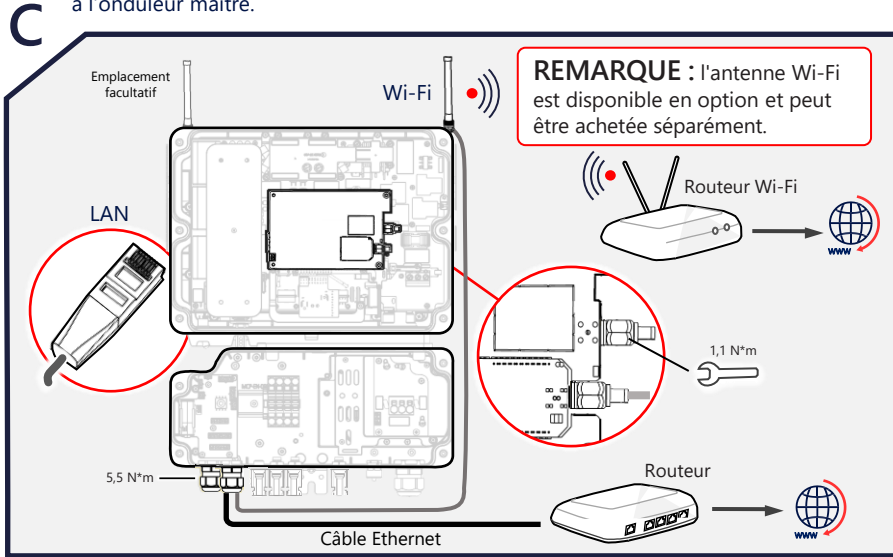
1-10 mm²
18 mm
60 mm
9-21 mm

AVERTISSEMENT ! Avant d'installer ou d'utiliser la batterie SolarEdge Home 400V, lisez les instructions de sécurité et de manipulation fournies avec le produit.

IMPORTANT ! La connexion aux unités et accessoires indiquée ici est fournie à titre de référence uniquement. Pour des informations détaillées, reportez-vous au guide produit spécifique.

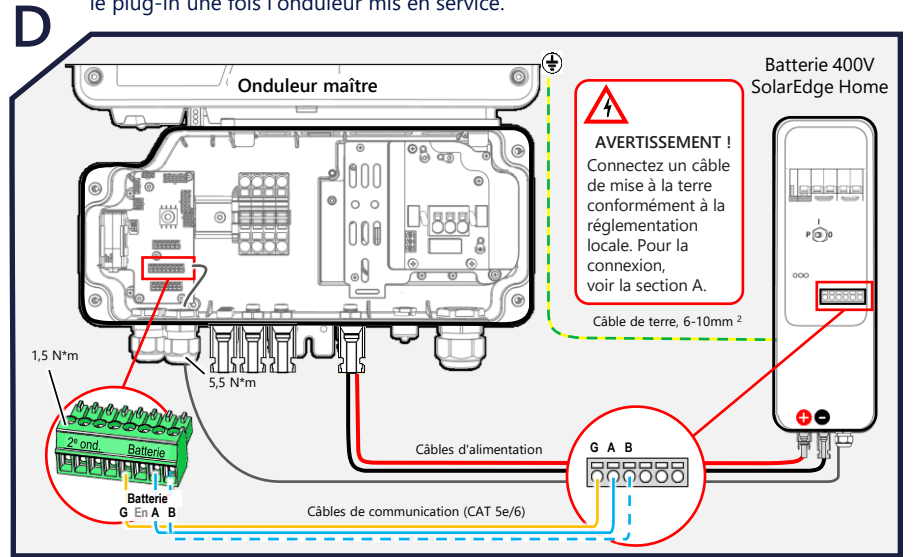
Connexion au LAN ou au Wi-Fi

En configuration maître-esclave, le réseau LAN ou Wi-Fi DOIT être connecté à l'onduleur maître.



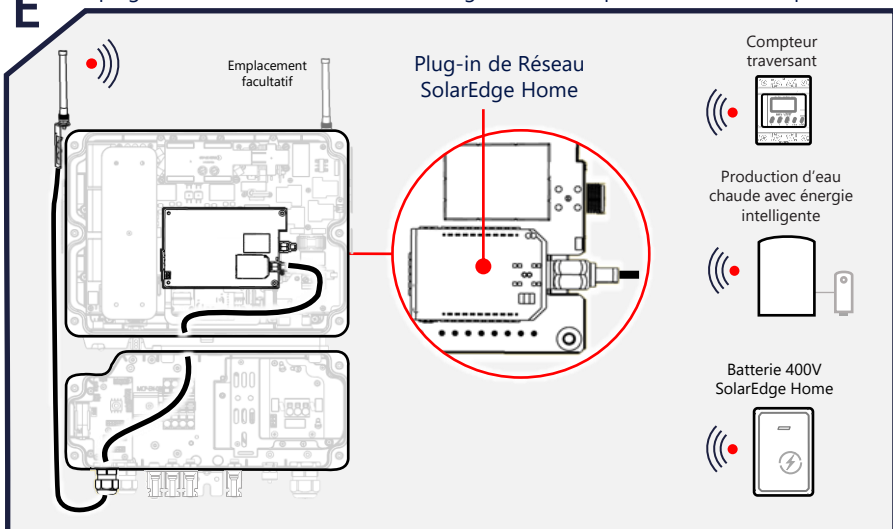
Connexion à la batterie SolarEdge Home 400V

En option, établissez la communication de la batterie sans fil à l'aide du réseau SolarEdge Home **IMPORTANT !** En cas d'utilisation d'une communication filaire, retirez le plug-in du réseau SolarEdge Home avant d'établir des connexions filaires. Réinstallez le plug-in une fois l'onduleur mis en service.

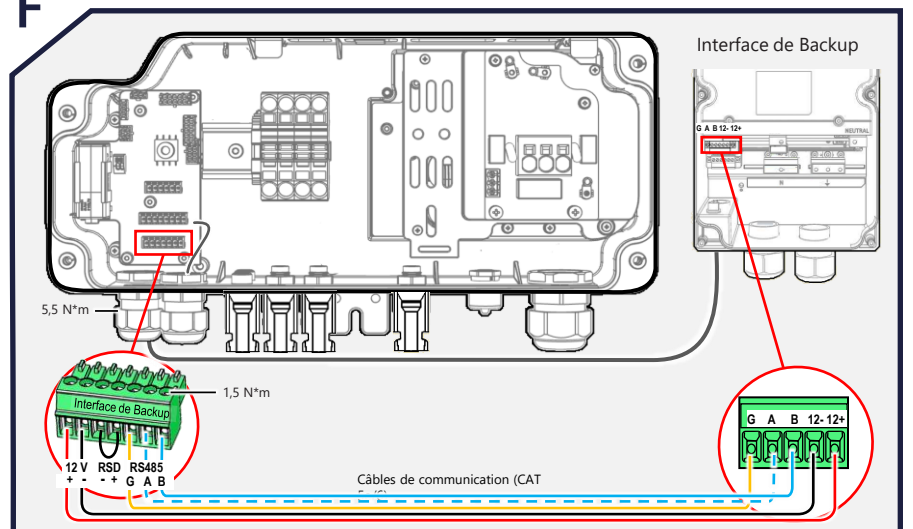


Connexion au réseau SolarEdge Home

Le plug-in et l'antenne du Réseau SolarEdge Home sont préinstallés dans ce produit.

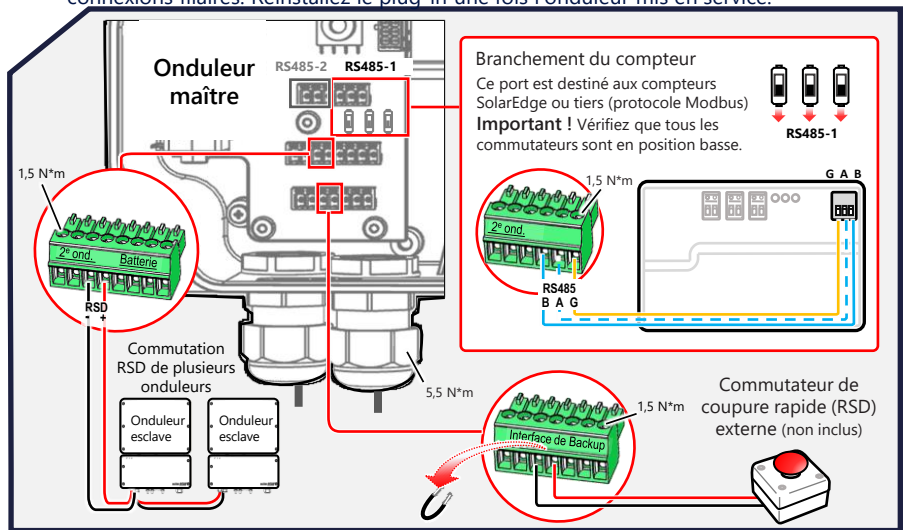


Connexion à l'interface Backup

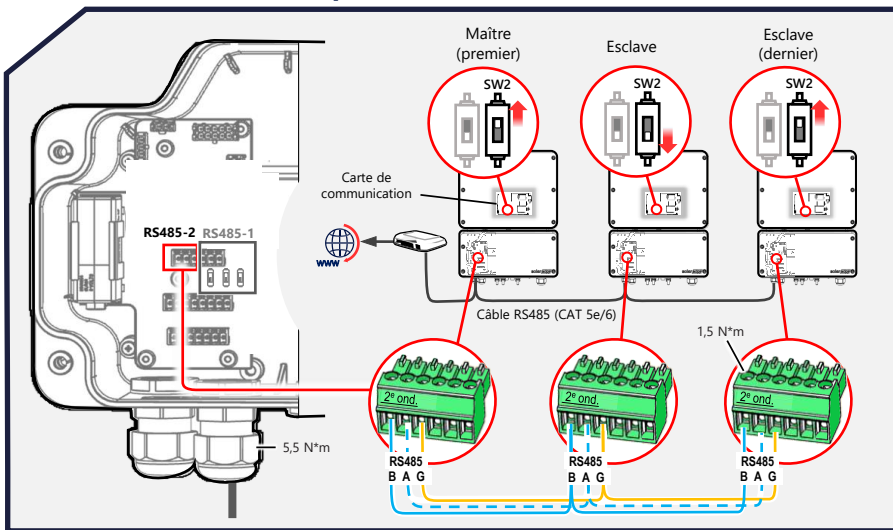


Connexion du compteur et du commutateur de coupure rapide (RSD)

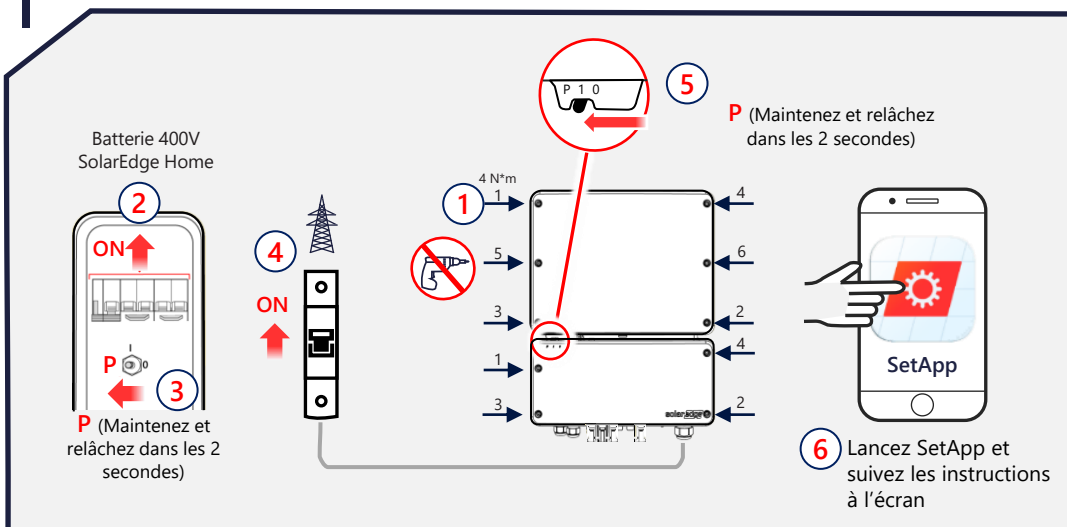
IMPORTANT ! Retirez le plug-in de Réseau SolarEdge Home avant d'établir des connexions filaires. Réinstallez le plug-in une fois l'onduleur mis en service.



Connexion de plusieurs onduleurs



Mise en service de l'onduleur



Signification des voyants

- Rouge : défaut
- Vert : production d'énergie
- Vert clignotant : connexion au réseau ok
- Bleu : communication ok

Pour plus d'indications, se référer à : <https://www.solaredge.com/fr/leds>



Pour connaître l'état à distance, les indications de défaut et les performances du système, consultez la rubrique Supervision à distance à l'adresse suivante : <https://www.solaredge.com/products/pv-monitoring/#/>

