

Акумулятор SolarEdge Home 48V

Для використання з інверторами SolarEdge



Відео розпакування та монтажу



Відео монтажу електропроводки



Керівництво зі встановлення



Посібник із дій у надзвичайних ситуаціях, включаючи номери телефонів екстрених служб



Паспорт безпеки



Технічна специфікація акумулятора



Стислий посібник зі встановлення та експлуатації для Європи



Контактна інформація для зв'язку зі службою підтримки

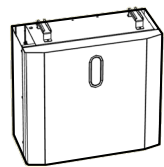
У разі виникнення будь-яких технічних проблем із продукцією компанії SolarEdge просимо звертатися до нас за адресою:

<https://www.solaredge.com/service/support>

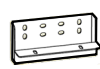
© SolarEdge Technologies, Ltd. Усі права захищені.

Редакція 1.0, вересень 2022 р. Компанія залишає за собою право вносити зміни без попередження.

Вироби, що входять до комплекту



Акумулятор SolarEdge Home



Монтажний кронштейн і гвинти

Вироби, що замовляються окремо



Підлогова підставка



Верхня кришка акумулятора



Кабелі в наявності

	Від акумулятора до акумулятора	Відстань між акумуляторними шафами	Від акумулятора до інвертора
Кабелі постійного струму	57 см	260 см	260 см
Кабель заземлення	55 см	170 см	260 см
Комунікаційний кабель	57 см	170 см	260 см

Потрібні спеціалісти



Не менше 2 кваліфікованих спеціалістів з монтажу

54,7 кг

Інструменти та матеріали



Дриль



Рівень



Ключ на 18 мм



Олівець



Молоток



Кусачки



Хрестова викрутка



Викрутка з плоским лезом



Монтажні гвинти та шпильки — не менше 2

ПОПЕРЕДЖЕННЯ! Цей символ вказує на небезпеку. Він закликає звернути увагу на процедуру, неправильне виконання або недотримання якої може призвести до травми чи загибелі людини. Не приступайте до роботи, що описується після попереджувального напису доти, доки зазначені умови не будуть повністю зрозумілі та виконані.

ПОПЕРЕДЖЕННЯ! Перед встановленням або експлуатацією акумулятора SolarEdge Home необхідно ознайомитися з інструкціями з техніки безпеки та поводження з ним, що наведені наприкінці цієї сторінки.

1 Вимкнення живлення акумулятора

Світлодіоди

ПОПЕРЕДЖЕННЯ! Переконайтеся, що автоматичні вимикачі акумулятора перебувають у положенні ВИМК. і вимкнено всі світлодіоди.

УВИМК.
ВИМК.

3 Розташування та вирівнювання підлогової підставки

ПОПЕРЕДЖЕННЯ! Акумулятор встановлюється на стійку поверхню

ПРИМІТКА. Перед встановленням акумуляторів один на одного, переконайтеся, що максимальний нахил стіни не перевищує 1,5 %.

3-5 см

2 Планування та рекомендації

ПОПЕРЕДЖЕННЯ! До одного інвертора можна підключити не більше 5 акумуляторів. На одну акумуляторну шафу використовуйте не більше 3 акумуляторів.

Г: 24 см
Ш: 50 см
В: 54 см
30-50 см

Інвертор

Не більше 500 см

30 см
20 см
25 см
30 см
100 см

4 Встановлення монтажних кронштейнів

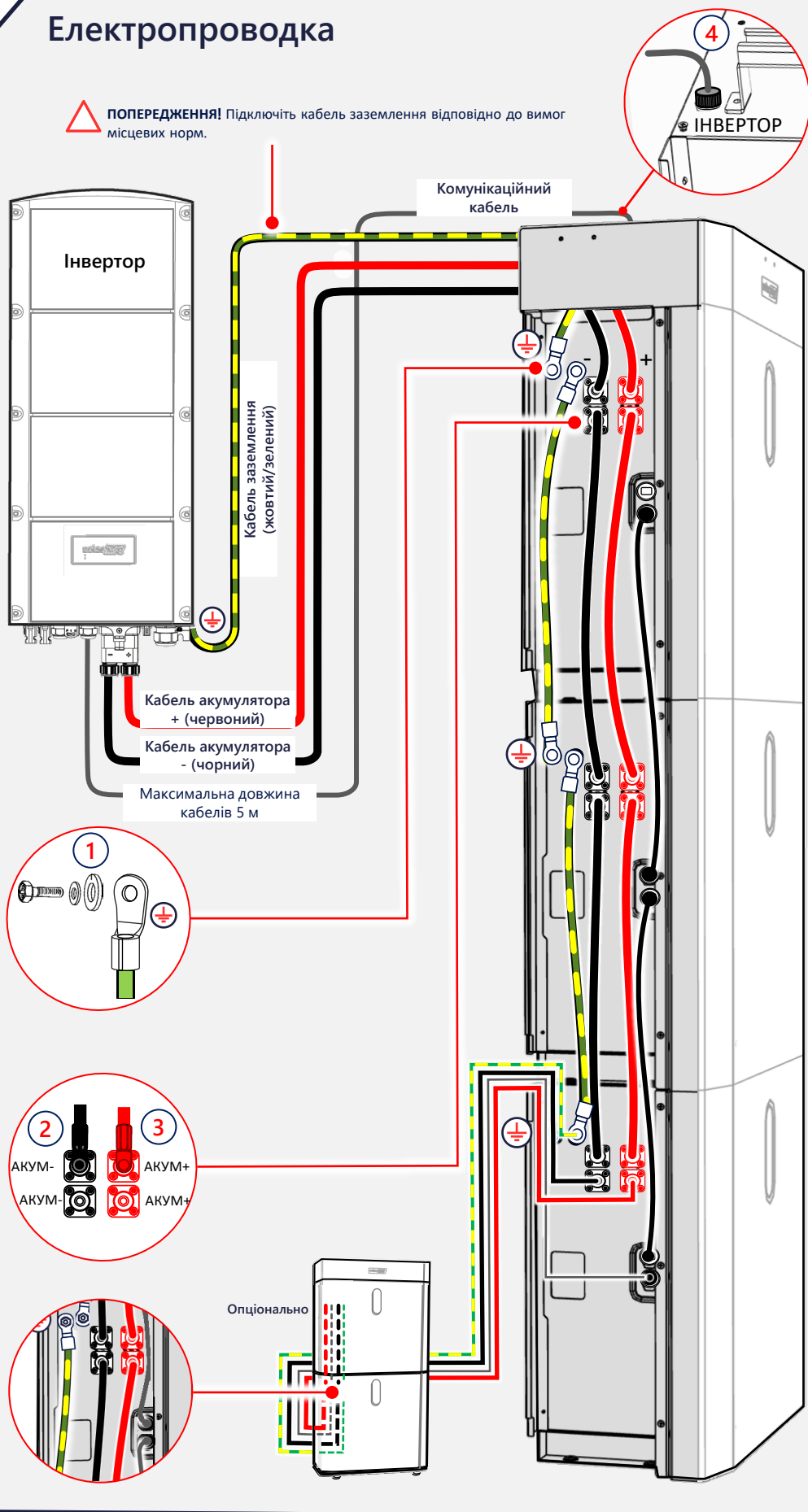
ПРИМІТКА. Для встановлення кронштейна використовуйте не менше двох настінних гвинтів. Для посилення надійності кріплення використовуйте додаткові гвинти в залежності від стану стіни.

2,5 Н·м

5

Електропроводка

ПОПЕРЕДЖЕННЯ! Підключіть кабель заземлення відповідно до вимог місцевих норм.



ІНСТРУКЦІЇ З ТЕХНІКИ БЕЗПЕКИ ТА ПОВОДЖЕННЯ З АКУМУЛЯТОРОМ

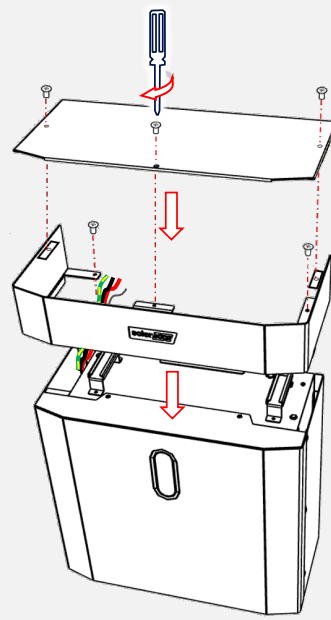
Перед монтажем або експлуатацією акумулятора SolarEdge Home (далі по тексті — акумулятор) повністю прочитайте цей документ. Невиконання цієї вимоги або недотримання будь-яких вказівок або попереджень, наведених у цьому документі, може призвести до ураження електричним струмом, серйозного травмування або смерті, а також до пошкодження акумулятора та іншого майна. Збережіть цей документ для використання в майбутньому. Після монтажу слід тримати цей документ поруч з акумулятором для довідки!

Монтаж

- Монтаж акумулятора виконується відповідно до національних і місцевих норм і стандартів у місця, які відповідають місцевим будівельним нормам і стандартам.
- Лише кваліфіковані електрики, які пройшли навчання з електробезпеки (роботи з електромережами низької напруги), допускаються до монтажу акумулятора.
- Акумулятор має велику вагу. Під час монтажу важкого обладнання необхідно дотримуватися місцевих норм і правил щодо вантажно-розвантажувальних робіт і підйому важких предметів.
- Не можна встановлювати акумулятор у житлових приміщеннях, зокрема в спальнях.
- Переконайтеся, що монтажна поверхня може витримати загальну вагу акумулятора й монтажного кронштейна.
- Забороно встановлювати акумулятор, якщо було допущено його падіння, роздавлювання або за наявності ознак фізичного пошкодження.
- У разі монтажу акумулятора в житлових приміщеннях, необхідно встановити засоби протипожежного захисту відповідно до місцевих будівельних норм і правил пожежної безпеки.
- Не можна встановлювати акумулятор поблизу опалювального обладнання, джерел займання або відкритого вогню.
- Монтаж акумулятора виконується лише на вогнетривких поверхнях і від стелями, виступами або карнизами з вогнетривких матеріалів.
- Не можна встановлювати акумулятор поблизу газових лічильників, клапанів, регуляторів, ліній газопостачання або газових приладів. Слід дотримуватися місцевих правил. При цьому настійно рекомендується дотримуватися відстані у 2 м або більше. Несправний акумулятор може спричинити загоряння легкозаймистих газів, що може призвести до пошкодження майна, серйозного травмування або смерті.
- Слід уникати потрапляння прямих сонячних променів на акумулятор.
- Акумулятор слід встановлювати в захищеному від затоплення місці.
- Не можна встановлювати акумулятор поблизу джерел води, у тому числі водостічних труб, розбризкувачів або кранів.
- У разі монтажу акумулятора в гаражі або поруч із транспортними засобами переконайтеся, що акумулятор не перешкоджає руху транспортних засобів. Якщо можливо, встановіть акумулятор біля торцевої стінки та/або вище висоти бамперів транспортного засобу.
- Перед початком підключення проводки переконайтеся, що акумулятор вимкнено. Також переконайтеся, що автоматичний вимикач постійного струму всіх інверторів фотоелектричної системи вимкнено.

6

Встановлення верхньої кришки акумулятора



7

Налаштування конфігурації установки

- Утримуйте кнопку скидання Reset натиснутою протягом 3–6 секунд, доки світлодіоди не почнуть блимати.
- Увімкніть автоматичні вимикачі акумулятора.
- Запустіть налаштування SetApp.
- Відскануйте QR-код на інверторі.
- Дотримуйтеся вказівок на екрані.

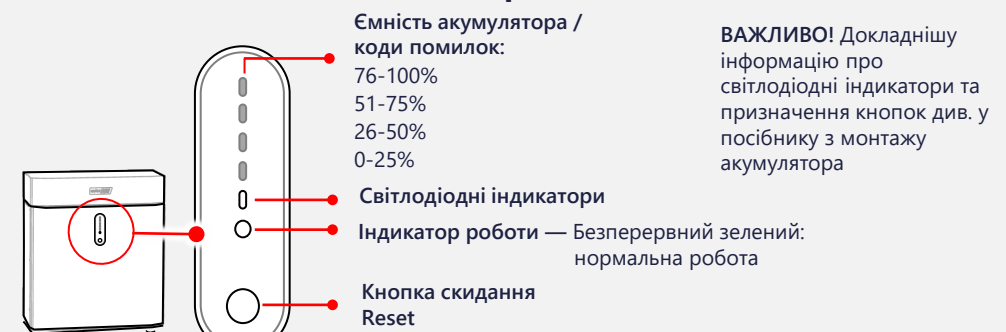
Для отримання інформації про налаштування після монтажу див. примітку щодо застосування «Підключення та налаштування».

ПРИМІТКА. Роботою акумулятора керує інвертор SolarEdge, що підключений до акумулятора.



8

Світлодіодні індикатори



Запобіжні заходи під час поводження з виробом

- Акумулятор містить перезаряджувані літій-іонні комірки, які є потенційно небезпечними та можуть становити серйозну загрозу виникнення пожежі, травмування та/або пошкодження майна, якщо вони пошкоджені, несправні або використовуються неналежним чином.
- У разі витoku електроліту з акумулятора уникайте контакту з електролітом і дотримуйтесь вказівок, викладених у документі: «Акумулятор SolarEdge Home. Інструкція щодо дій у разі загрози або виникнення надзвичайних ситуацій».
- Внесення змін або виконання модифікацій, попередньо не затверджених компанією SolarEdge для забезпечення відповідності вимогам, може призвести до анулювання прав користувача на експлуатацію акумулятора.
- Використовуйте акумулятор лише відповідно до вказівок у зазначеному документі.
- Забороно використовувати акумулятор, якщо він несправний, розбитий, має тріщини чи іншим чином пошкоджений, або не працює.
- Акумулятор та його компоненти не підлягають самообслуговуванню.
- Не намагайтеся самостійно відкрити, розібрати, відремонтувати, замінити деталі або модифікувати акумулятор. Комірки акумулятора не підлягають заміні.
- Не можна використовувати акумулятор за температури навколишнього середовища вище 50 ° або нижче -10 °С. Експлуатація акумулятора за температури поза вказаним діапазоном може призвести до його пошкодження.
- Забороно піддавати акумулятор або його компоненти прямому впливу вогню.
- Забороно зберігати чи використовувати легкозаймисті рідини або гази в одному приміщенні з акумулятором.
- Не дозволяється тримати будь-які горючі речовини та матеріали поблизу акумулятора.
- У випадку займання акумулятора або виникнення пожежі поблизу нього, слід негайно викликати пожежну службу та дотримуватися вказівок, викладених у документі «Акумулятор SolarEdge Home. Інструкція щодо дій у разі загрози або виникнення надзвичайних ситуацій».
- Після гасіння пожежі існує ризик повторного займання акумулятора. Будьте обережні й дотримуйтесь вказівок щодо дій у разі загрози або виникнення надзвичайних ситуацій.
- Не можна занурювати акумулятор або його компоненти у воду чи інші рідини.
- Напруга заряду та розряду становить: 44,8-56,5 В постійного струму.
- Забороно використовувати розчинники для чищення акумулятора та піддавати його дії легкозаймистих або агресивних хімікатів чи парів.
- Не можна використовувати інші рідини, деталі чи аксесуари, окрім тих, що вказані в цьому керівництві, зокрема неоригінальні деталі чи аксесуари (окрім SolarEdge), а також деталі чи аксесуари, які не були безпосередньо придбані в SolarEdge або в сертифікованого представника SolarEdge.
- Після монтажу не можна переводити акумулятор на зберігання на строк понад одного (1) місяця або припиняти подачу живлення до акумулятора на строк понад одного (1) місяця.
- Забороно фарбувати будь-яку частину акумулятора, у тому числі будь-які внутрішні чи зовнішні компоненти, такі як зовнішній кожух чи корпус.
- Слідкуйте за тим, щоб навколо акумулятора не накопичувався сніг.
- Слід обережно поводитися з акумулятором, що не працює. Рівень заряду акумулятора та ризик викиду хімічних речовин може бути складно спрогнозувати. Зверніться по допомогу до компанії SolarEdge.
- Не намагайтеся демонтувати або транспортувати пошкоджений або несправний акумулятор. Зверніться по допомогу до компанії SolarEdge або сертифікованого монтажника компанії SolarEdge.
- Цей символ на виробі означає : «Цей виріб не можна викидати разом зі звичайними побутовими відходами».

Щоб отримати інструкції щодо належної утилізації, ознайомтеся з місцевими нормами та правилами.