

Baterija SolarEdge Home - 48 V

Za uporabo z inverterji SolarEdge

Hitra navodila za namestitev in uporabo za Evropo

Videoposnetek razpakiranja in montaže



Videoposnetek ožičenja



Priročnik za namestitev baterije



Garancija baterije



Navodila za odziv v sili, vključno s telefonsko številko za nujne primere



Varnostni podatkovni list



Podatkovni list baterije



Navodila za prevoz

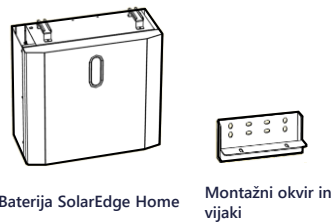


Informacije za podporo

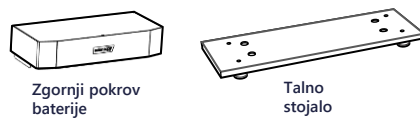
V primeru tehničnih težav z izdelki SolarEdge stopite z nami v stik na: <https://www.solaredge.com/service/support>

© SolarEdge Technologies, Ltd. Vse pravice pridržane. Različica: 1.1, december 2022. Predmet sprememb brez obvestila.

Kaj je v paketu



Naročeno posebej



| | Širina | Višina | Globina |
|----------------------------------|--------|--------|---------|
| Modul baterije / Baterijski blok | 540 mm | 500 mm | 240 mm |
| Pokrov stolpa | 540 mm | 120 mm | 240 mm |
| Talno stojalo | 535 mm | 50 mm | 210 mm |

Dostopni kablji

| | Od baterije do enote | Od enote do enote | Od baterije do inverterja |
|----------------------|----------------------|-------------------|---------------------------|
| Kablji DC | 57 cm | 260 cm | 260 cm |
| Kabel za ozemljitev | 55 cm | 170 cm | 260 cm |
| Komunikacijski kabel | 57 cm | 170 cm | 260 cm |

Potrebno osebje



Min. 2 kvalificirana inštalaterja



54,7 kg

Orodja in materiali



OPOZORILO! Ta simbol označuje nevarnost. Opozarja na postopek, ki lahko povzroči telesne poškodbe ali izgubo življenja, če ga ne izvajate pravilno ali ga ne upoštevate. Po prikazu opozorila ne nadaljujte z uporabo, dokler niso navedeni pogoji povsem razumljeni in izpolnjeni.

OPOZORILO! Pred nameščanjem ali uporabo SolarEdge Home Battery, preberite navodila za varnost in ravnanje na hrbtni strani lista.

1 Izklop baterije

OPOZORILO! Prepričajte se, da so varovalke baterije v položaju OFF (Izključeno) in vse LED-ice ugasnjene.

3 Postavitev in izravnava talnega stojala

OPOZORILO! Baterijo namestite na stabilno površino.

OPOMBA: Preden namestite baterije eno na drugo, preverite ali je največji nagib stene 1,5 %

2 Načrtovanje in premisleki

OPOZORILO! Na posamezen inverter priključite največ 5 baterijskih enot. Namestite največ 3 baterijske enote eno na drugo.

4 Namestitev montažnega okvirja

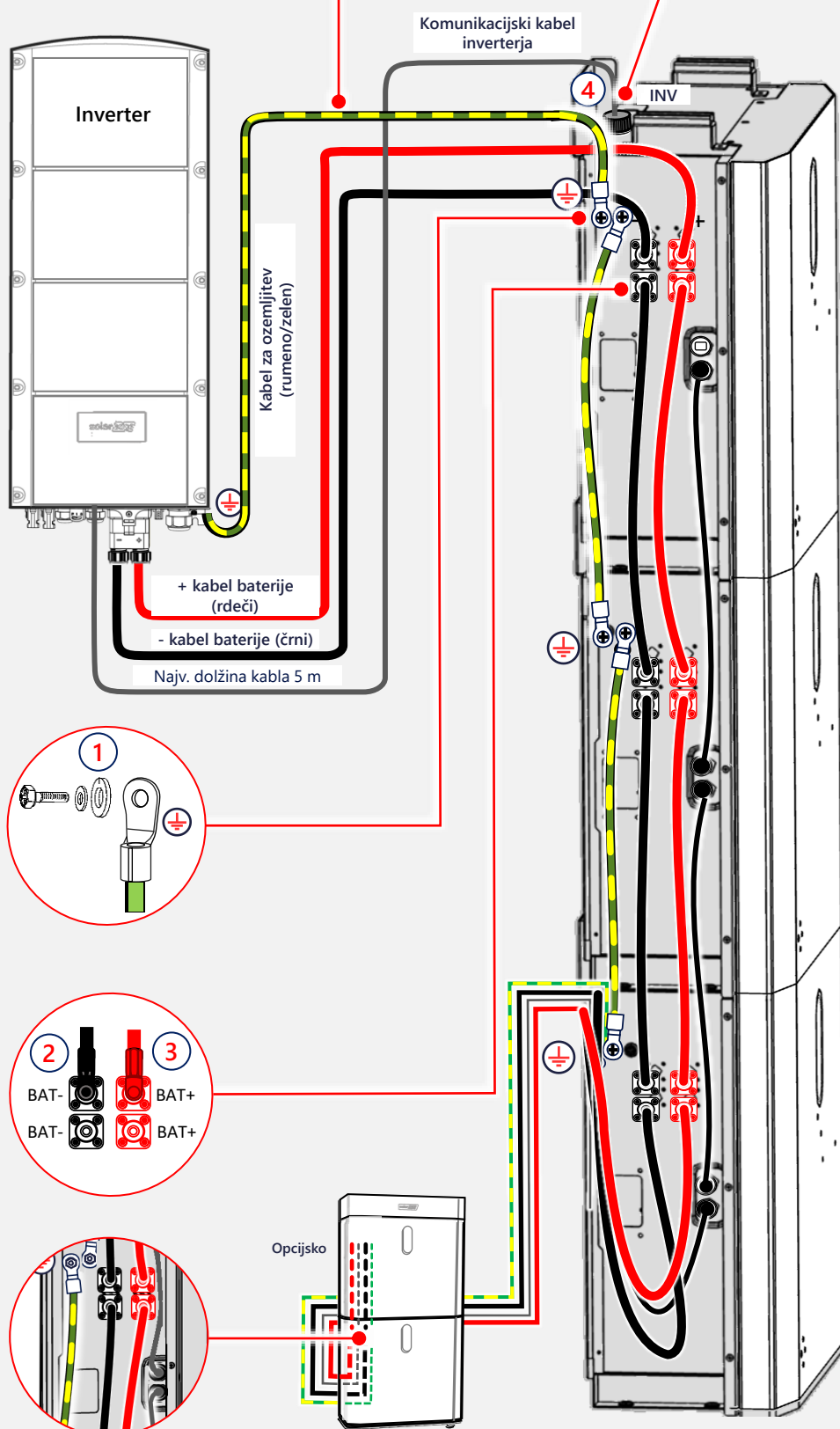
OPOMBA: Za namestitev nosilca uporabite najmanj dva stenska vijaka. Glede na trdnost stene lahko uporabite dodatne vijake, da ojačate namestitev.

5

Ožičenje

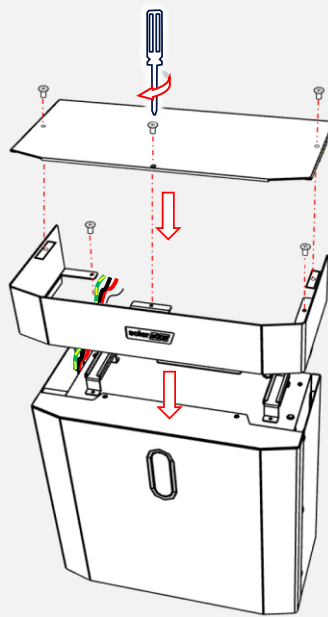
⚠ OPOZORILO! Kabel za ozemljitev priključite v skladu z lokalnimi predpisi.

⚠ OPOZORILO! Poskrbite, da boste komunikacijski kabel iz razsmernika priključili SAMO na zgornji priključek RJ45, ki se nahaja na vrhu modula baterije in je označen z »INV«.



6

Namestitev zgornjega pokrova baterije



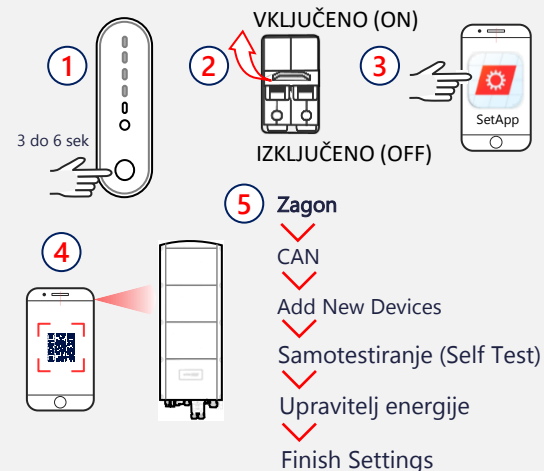
7

Konfiguracija namestitve

1. Držite gumb Reset pritisnjen 3 do 6 sekund, dokler LED-ice utripajo.
2. Vključite varovalke baterije.
3. Zaženite SetApp.
4. Skenirajte QR kodo na inverterju.
5. Sledite navodilom na zaslonu.

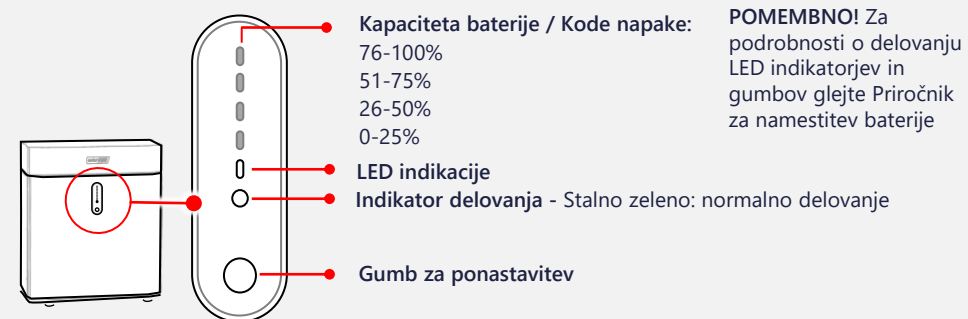
Za nastavitve po namestitvi glejte tehnične opombe: **Connection and Configuration**.

OPOMBA: Delovanje baterije upravlja inverter SolarEdge, priključen na baterijo.




8

LED indikacije



Previdnosti pri ravnanju

- Baterija vsebuje litij-ionske celice za ponovno polnjenje, ki so potencialno nevarne in lahko predstavljajo resno nevarnost požara, telesne poškodbe in/ali škodo na lastnini, če so poškodovane, okvarjene ali nepravilno uporabljene.
- V primeru puščanja elektrolita iz baterije se izogibajte stiku z elektrolitom in sledite navodilom v razdelku *Baterija SolarEdge Home – navodila za odziv v sili*.
- Spremembe ali modifikacije, ki jih ni izrecno odobril SolarEdge glede skladnosti, lahko izničijo uporabnikovo dovoljenje za uporabo baterije.
- Baterijo uporabljajte samo, kot je opisano v tem dokumentu.
- Baterije ne uporabljajte, če je poškodovana, videti razpokana, zlomljena ali drugače poškodovana ali če ne deluje.
- Uporabniki ne smejo servisirati baterije in njenih komponent.
- Ne poskušajte odpirati, razstavljati, popravljati, predelovati ali spreminjati baterije. Celic baterije ni mogoče zamenjati.
- Ne uporabljajte baterije pri temperaturi okolice nad 50 °C/122 °F ali pod -10 °C/14 °F. Uporaba baterije pri temperaturah zunaj navedenega območja lahko povzroči poškodbe baterije.
- Baterije ali njenih komponent ne izpostavljajte neposrednim plamenom.
- Ne hranite ali uporabljajte vnetljivih tekočin ali plinov v bližini baterije.
- Ne postavljajte vnetljivih predmetov v bližino baterije.
- Če baterija zagori ali če pride do požara v bližini baterije, takoj pokličite gasilce in sledite navodilom v razdelku *Baterija SolarEdge Home – navodila za odziv v sili*.
- Baterija je nagnjena k ponovnemu vžigu po gašenju. Bodite previdni in sledite navodilom za odziv v sili.
- Baterije in njenih komponent ne potaplajte v vodo ali druge tekočine.
- Napetost pri polnjenju in praznjenju: 44,8 - 56,5 Vdc.
- Za čiščenje baterije ne uporabljajte topli in ne izpostavljajte baterije vnetljivim ali močnim kemikalijam oziroma hlapom.
- Ne uporabljajte tekočin, delov ali pripomočkov, ki niso navedeni v tem priročniku, vključno z uporabo neoriginalnih delov ali pripomočkov SolarEdge oziroma delov ali pripomočkov, ki jih niste kupili neposredno pri SolarEdge ali pooblaščenem prodajalcu SolarEdge.
- Po namestitvi ne dovolite prekinitve napajanja baterije za več kot en (1) mesec, oziroma ne pustite baterijo brez napajanja za več kot en (1) mesec.
- Ne prebarvajte nobenega dela baterije, vključno z vsemi notranjimi ali zunanji komponentami, kot je zunanja lupina ali ohišje.
- Poskrbite da se v bližini baterije ne bo kopičil sneg.
- Z nedelujočo baterijo je treba ravnati previdno. Stanje napolnenosti baterije in tveganje uhajanja sta lahko neznanata. Za pomoč se obrnite na SolarEdge.
- Ne poskušajte odstraniti ali prevažati poškodovane ali nedelujoče baterije. Za podporo se obrnite na SolarEdge ali pooblaščenega monterja SolarEdge.
- Ta simbol  na izdelku pomeni: Ne zavržite tega izdelka skupaj z gospodinjskimi odpadki. Za ustrezna navodila za recikliranje preberite lokalne pravilnike.

NAVODILA ZA VARNOST IN RAVNANJE

Pred nameščanjem ali uporabo baterije SolarEdge Home (v nadaljevanju »baterija«) preberite celoten dokument. Če tega ne storite ali če ne upoštevate navodil ali opozoril v tem dokumentu, lahko pride do električnega šoka, hude telesne poškodbe ali smrti, lahko pa pride do poškodb baterije in druge lastnine. Ne zavržite tega dokumenta! Po namestitvi ga shranite v bližini baterije za prihodnjo uporabo!

Namestitev

- Baterijo namestite skladno z nacionalnimi in lokalnimi pravilniki in standardi ter na mestih, skladnih z lokalnimi stanovanjskimi pravilniki in standardi.
- Namestitev baterije sme izvesti samo kvalificiran električar, usposobljen za ravnanje z nizkonapetostnimi električnimi napravami.
- Baterija je težka. Pri nameščanju težke opreme upoštevajte lokalne pravilnike za ravnanje z materialom in dvigovanje težkih bremen.
- Ne nameščajte baterije v bivalne prostore, zlasti ne v spalnice.
- Poskrbite da lahko nosilna površina vzdrži skupno težo baterije in montažnega okvirja.
- Ne nameščajte baterije, če je padla na tla, bila stisnjena ali če so vidni znaki fizičnih poškodb.
- Če je baterija nameščena v stanovanjskem okolju, je treba namestiti opremo za zaznavanje požarov in zaščito skladno z lokalnimi stanovanjskimi in protipožarnimi pravilniki.
- Ne nameščajte baterije v bližino grelne opreme, virov vžiga ali odprtih plamenov.
- Baterijo namestite samo na negorljive površine in pod negorljive stropne, strehe ali odtočne zlebe.
- Baterije ne nameščajte v bližini merilnikov plina, ventilov, regulatorjev, vodov ali plinskih naprav. Upoštevajte lokalne pravilnike. Vseeno pa priporočamo razdaljo 2 m/6 ft. Nepravilno delovanje baterije lahko povzroči vžig vnetljivih plinov, posledica katerega je škoda na lastnini, hude telesne poškodbe ali smrt.
- Baterije ne nameščajte na neposredni sončni svetlobi.
- Baterijo namestite na mestu, zaščitenem pred poplavami.
- Baterije ne nameščajte v bližino virov vode, vključno z odtočnimi cevmi, razpršilniki ali pipami.
- Pri nameščanju baterije v garažo ali v bližino vozil, je ne odlagajte na vozno pot. Če je mogoče, namestite baterijo na steno in/ali nad višino odbijačev vozil.
- Pred začetkom ožičenja poskrbite, da je baterija izklopljena. Prav tako poskrbite, da so varnostna DC stikala vseh inverterjih FV sistema izklopljena.