

SolarEdge Home Batteri 48V

Används med SolarEdge-växelriktare

Snabbinstallationsguide och bruksanvisning för Europa

Videoklipp: Uppackning och montering



Videoklipp: Kabeldragning



Handbok: Batteriinstallation



Garanti för batteriet



Vägledning i nödsituationer och regionala nödtelefonnummer



Säkerhetsdatablad



Datablad för batteri



Transportguide



MAN-01-00968-1.1

Kontaktinformation Support

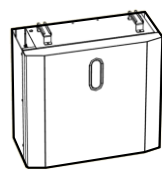
Om det skulle uppstå tekniska problem med din SolarEdge-produkt är du välkommen att kontakta oss:

<https://www.solaredge.com/service/support>

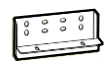
© SolarEdge Technologies, Ltd.

Alla rättigheter förbehållna. Version 1.1 december 2022. Kan ändras utan föregående meddelande.

Detta ingår i paketet



SolarEdge Home Batteri 48V



Monteringsfäste och skruvar

Beställs separat

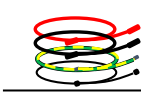


Batteriöverdel



Golvställ

	Bredd	Höjd	Djup
Batterimodul	540 mm	500 mm	240 mm
Batteriöverdel	540 mm	120 mm	240 mm
Golvställ	535 mm	50 mm	210 mm



Tillgängliga kablar

	Batteri till batteri	Torn till torn	Batteri till växelriktare
Likspänningskablar	57 cm	260 cm	260 cm
Jordningskabel	55 cm	170 cm	260 cm
Kommunikationskabel	57 cm	170 cm	260 cm

Nödvändig personal



Minst två kvalificerade installatörer



Verktyg och materiel



Borr



Vattenpass



Fast nyckel (18 mm)



Penna



Hammare



Avbitartång



Stjärnskruvmejsel



Spårskruvmejsel



minst 2 Monteringskruvar och plugg – max. M10

! VARNING! Denna symbol anger en fara. Den indikerar ett förfarande som kan leda till personskada eller dödsfall om det inte efterlevs eller utförs korrekt. Fortsätt inte efter en varningsanvisning om de indikerade förhållandena inte förstås och följs helt.

! VARNING! Läs säkerhets- och hanteringsanvisningarna på baksidan av detta blad innan du installerar och använder SolarEdge Home Batteri 48V.

1 Stänga av batterimatningen

! VARNING! Kontrollera att batteriets automatsäkring står på OFF (AV) och att alla LED-lampor är släckta

3 Placering och nivellering av golvstället

! VARNING! Montera batteriet på ett stabilt underlag

OBS! Kontrollera att väggen inte lutar mer än 1,5 % innan du monterar flera batterier ovanpå varandra

2 Planering och överväganden

! VARNING! Anslut högst fem (5) batterier per växelriktare. Använd högst tre (3) batterier per batteritorn.

4 Installera monteringsfästet

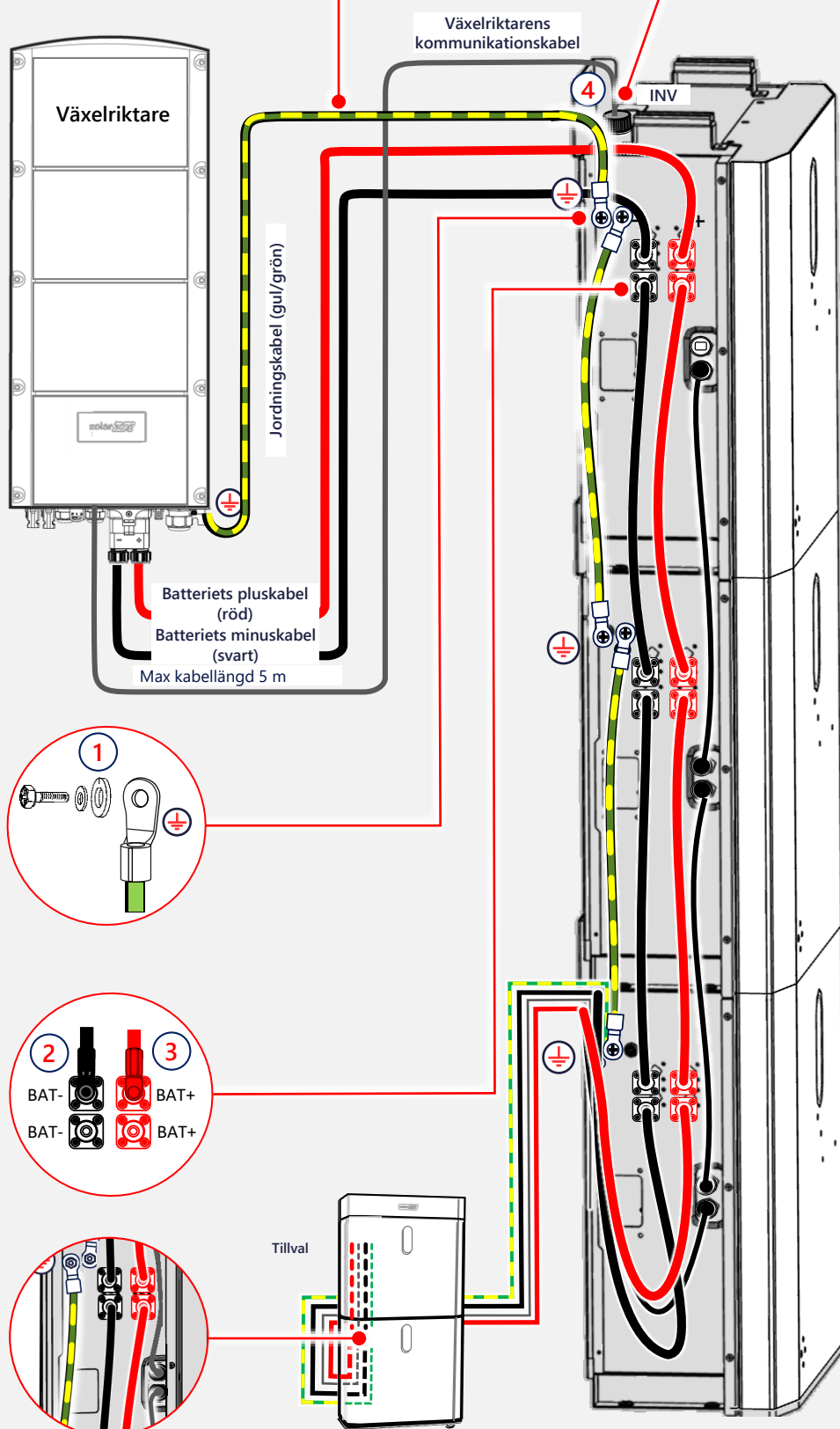
OBS! Använd minst två väggskruvar när du installerar fästet. Använd fler skruvar för att förstärka installationen, om väggens skick kräver det.

5

Kabeldragning

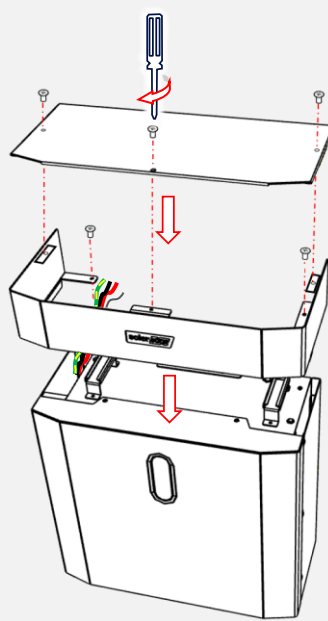
⚠ VARNING! Anslut extern jordning i enlighet med lokala bestämmelser.

⚠ VARNING! Se till att kommunikationskabeln från växelriktaren ENDAST ansluts till den övre RJ45-kontakten på batterimodulens ovansida som är märkt med "INV".



6

Montera den övre batterikåpan



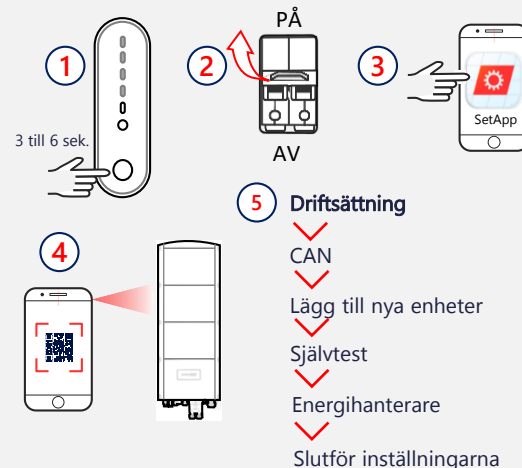
7

Konfigurera installationen

- Håll återställningsknappen intryckt i 3–6 sekunder tills LED-lamporna blinkar.
- Slå på batteriets automatsäkringar.
- Starta SetApp.
- Skanna QR-koden på växelriktaren.
- Följ instruktionerna på skärmen.

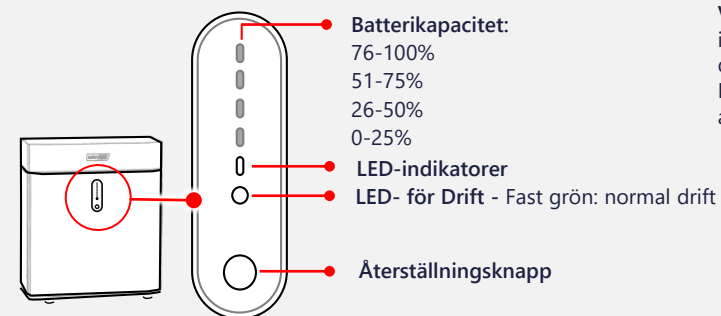
Se användaranvisningarna **Anslutning och konfiguration** för mer information om inställningar efter installationen.

OBS! Batteriet styrs av SolarEdge-växelriktaren som är ansluten till batteriet.



8

LED-indikatorer



VIKTIGT! Se batteriets installationshandbok för detaljerad information om LED-indikatorer och användning av knappar

Uppfyllelse av krav

- Batteriet innehåller laddningsbara litiumjonceller som kan vara farliga och kan utgöra en allvarlig brandrisk, och risk för person- och/eller egendomsskada om de skadas eller är defekta eller används på fel sätt.
- Om det skulle läcka elektrolyt från batteriet, undvik elektrolyten och följ anvisningarna i *Vägledning i nödsituationer* för SolarEdge Home Battery.
- Förändringar eller modifikationer som inte uttryckligen har godkänts av SolarEdge kan komma att upphäva användarens behörighet att använda batteriet.
- Använd endast batteriet enligt anvisningar i detta dokument.
- Använd inte batteriet om det är trasigt, verkar sprucket eller på annat sätt skadat eller inte fungerar.
- Användare får inte utföra service på batteriet och dess komponenter.
- Försök inte att öppna, nedmontera, reparera, manipulera eller ändra batteriet. Battericeller går inte att byta ut.
- Använd inte batteriet när temperaturen kring batteriet är över 50°C/122°F eller under -10°C/14°F. Att använda batteriet i temperaturer utanför det angivna intervallet kan skada batteriet.
- Utsätt inte batteriet eller dess komponenter för öppen låga.
- Förvara inte brännbara vätskor eller gaser i närheten av batteriet.
- Placera inga brännbara föremål i närheten av batteriet.
- Om batteriet fattar eld eller om brand uppstår nära batteriet, ring brandkåren omedelbart och följ anvisningarna i *Vägledning i nödsituationer* för SolarEdge Home Battery.
- Batteriet har en förmåga att kunna återtändas igen efter släckning. Var försiktig och följ nödfallsinstruktioner.
- Sänk inte ner batteriet eller dess komponenter i vatten eller andra vätskor.
- Laddnings- och urladdningsspänning: 44,8–56,5 V DC.
- Batteriet får inte rengöras med lösningsmedel eller utsättas för brännbara eller starka kemikalier eller ångor.
- Använd inga vätskor, reservdelar eller tillbehör utöver de som anges i denna guide, vilket omfattar bruk av icke-genuina SolarEdge delar eller tillbehör, eller delar eller tillbehör som inte köpts direkt från SolarEdge eller en SolarEdge certifierad aktör.
- Efter installationen, placera inte batteriet utanför gränserna för förvaringsförhållanden längre än en (1) månad, eller tillåt inte att strömmatningen till batteriet avbryts i mer än en (1) månad.
- Måla ingen del av batteriet vilket omfattar interna och externa komponenter såsom yttre skal eller hölje.
- Se till att inte snö samlas kring batteriet.
- Ett ickefungerande batteri måste hanteras med försiktighet. Batteriets laddningsstatus och ventilationsförhållanden kan vara okänd. Kontakta SolarEdge och be om hjälp.
- Försök inte att ta bort eller transportera ett skadat batteri eller ett batteri som inte fungerar. Kontakta SolarEdge eller din SolarEdge certifierade installatör för support.
- Denna symbol på produkten betyder: Källsortera inte denna produkt tillsammans med allmänt hushållsavfall. Kontrollera dina lokala föreskrifter för korrekta källsorteringsinstruktioner.

SÄKERHETS- OCH HANTERINGSANVISNINGAR

Läs hela detta dokument innan du installerar eller använder SolarEdge Home Battery 48V (kallat "batteriet"). Om du inte följer anvisningarna eller inte respekterar varningarna i detta dokument finns risk för elstötar, brand, allvarlig skada eller dödsfall. Dessutom kan batteriet eller annan egendom skadas. Kasta inte detta dokument! Efter installation, förvara dokumentet i närheten av batteriet för framtida bruk!

Installation

- Installera batteriet enligt statliga och lokala föreskrifter, normer och på platser som uppfyller lokala byggnadsföreskrifter.
- Batteriiinstallationen får endast utföras av auktoriserad elektriker som har utbildats på hur man utför batteriinstallation med låg spänning.
- Batteriet är tungt. Följ lokala föreskrifter för materialhantering och tunga lyft vid installation av tung utrustning.
- Installera inte batteriet i utrymmen som omfattar sovrum.
- Se till att golvytan för montering håller för hela vikten av batteriet inkl. monteringsmaterialet.
- Installera inte batteriet om det har tappats, krossats eller om det finns tecken på fysisk skada.
- Vid installation av batteriet i en boendemiljö måste brandvarnare och brandskyddsutrustning installeras enligt lokala bygg- och brandföreskrifter.
- Installera inte batteriet i närheten av värmeutrustning, antändningskällor eller öppna lågor.
- Installera endast batteriet på icke-brännbara ytor och under icke-brännbara tak, överhäng eller takfot.
- Installera inte batteriet i närheten av gasmätare, ventiler, regulatorer, ledningar eller gasapparater. Följ lokala föreskrifter. Ett avstånd på 2m rekommenderas dock. Ett trasigt batteri kan tända lättantändliga gaser som kan leda till skada på egendom, allvarlig personskada eller dödsfall.
- Undvik att installera batteriet i direkt solljus.
- Installera batteriet på en plats som skyddas från vatten underifrån.
- Installera inte batteriet i närheten av vattenkällor vilket omfattar stuprör, sprinklers eller kranar.
- När batteriet installeras i ett garage eller i närheten av fordon, håll det ur vägen för körande bilar. Om möjligt, installera batteriet på en sidovägg och/eller högre än höjden på en bils stötfångare.
- Innan kabeldragning påbörjas, se till att batteriet är avstängt. Se dessutom till att DC-säkerhetsbrytaren på alla växelriktare i solcellsanläggningen har slagits av.