



A propos du SolarEdge Energy Bank – pour accéder au guide d'urgence, incluant des numéros de téléphone d'urgence, scannez le code QR :



Coordonnées du support

En cas de problèmes techniques avec les produits SolarEdge, veuillez nous contacter à l'adresse : <https://www.solaredge.com/service/support>

© SolarEdge Technologies, Ltd.
Tous droits réservés.
Version 1.2, septembre 2021
Sous réserve de modification sans préavis.

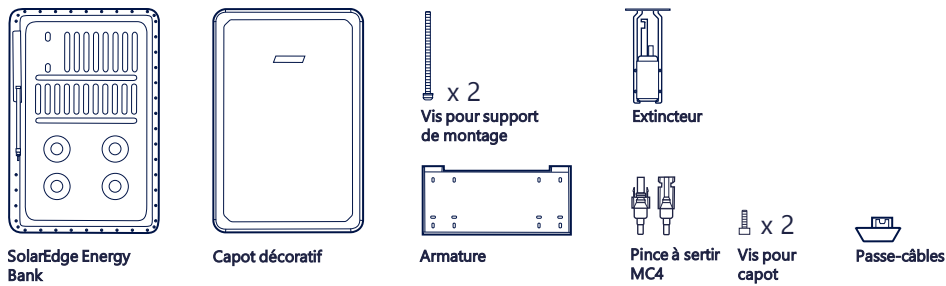
Guide d'installation et d'utilisation

Version 1.2

SolarEdge Energy Bank

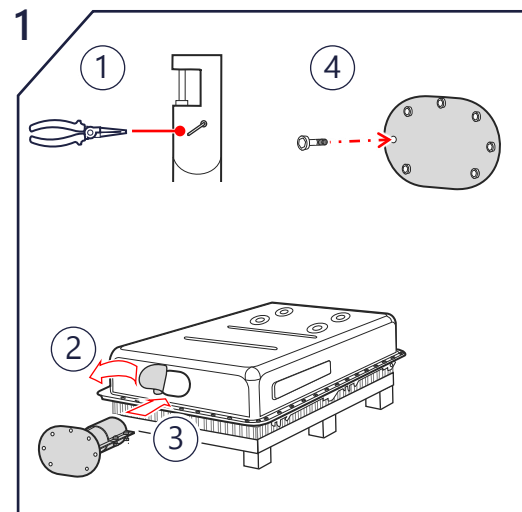
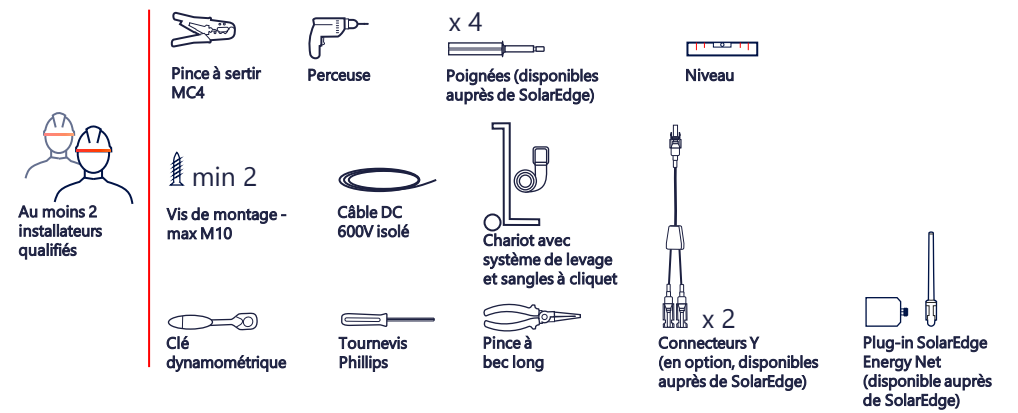
à utiliser avec des onduleurs SolarEdge

Contenu de l'emballage



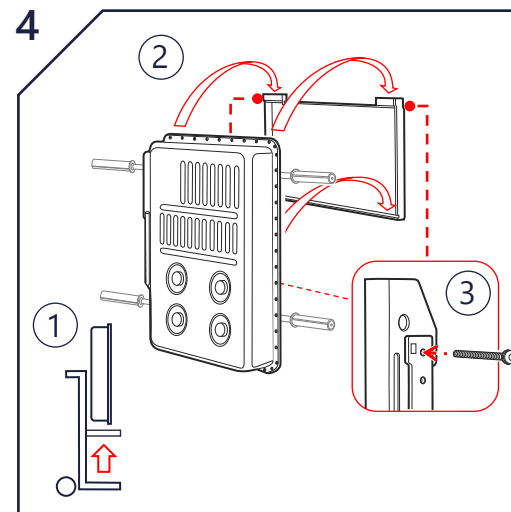
- AVERTISSEMENT !**
La présence de ce symbole sur le produit ou sur la documentation qui l'accompagne signale un danger. Il appelle l'attention sur une procédure qui, si elle n'est pas correctement effectuée ou respectée, peut entraîner des blessures ou la perte de vie. Ne passez pas au-delà d'une note d'avertissement jusqu'à ce que les conditions indiquées soient pleinement comprises et respectées.
- AVERTISSEMENT !**
Avant d'installer ou d'utiliser la SolarEdge Energy Bank (la « batterie »), lisez les instructions de sécurité et de manipulation indiquées au verso.

Personnel et outils requis



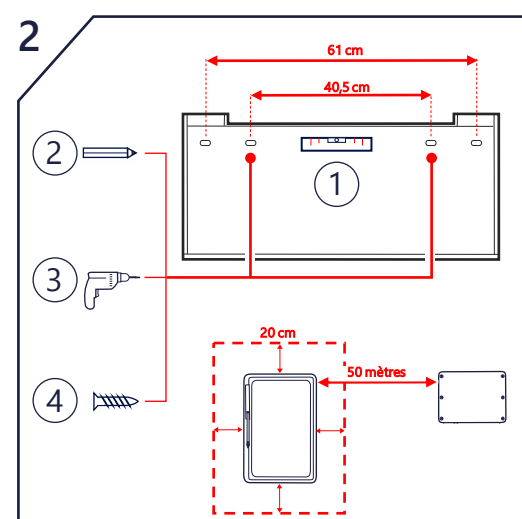
Installation de l'extincteur

- Utilisez une pince à bec long pour redresser et retirer la goupille de sécurité.
- Retirez l'autocollant qui recouvre le trou de service pour extincteur.
- Insérez soigneusement l'extincteur dans le trou de service.
- Fixez l'extincteur avec sept vis Allen (fournies). Appliquez un couple de serrage de 4,5 N*m.



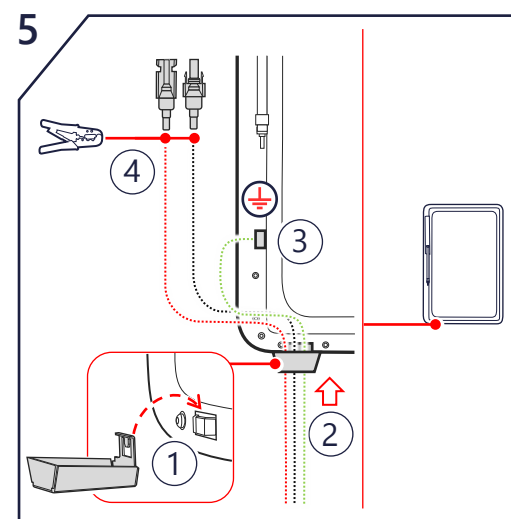
Suspension de la batterie à l'armature

- Soulevez la batterie à la hauteur de l'armature.
- Suspendez la batterie à l'armature en la tenant par les poignées.
- Fixez-la avec une vis de chaque côté de l'armature (fourni). Appliquez un couple de serrage de 4,7 N*m.



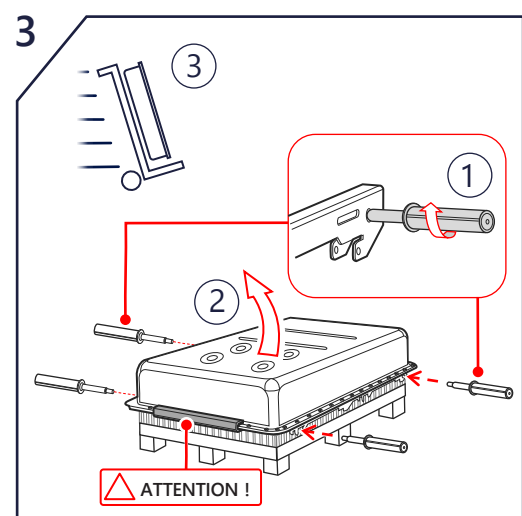
Installation de l'armature

- Lors du choix de l'emplacement d'installation :
- Prévoyez une distance d'au moins 20 cm par rapport aux autres objets.
 - Vérifiez que l'emplacement est situé à moins de 50 m de l'onduleur.
- ⚠ Assurez-vous que le mur d'installation peut supporter le poids de la batterie (121 kg).**
- Posez l'armature bien droit en vous aidant du niveau.
 - Marquez deux points à percer. Utilisez la paire de trous intérieure ou extérieure, au choix. Au besoin, utilisez des trous supplémentaires pour fixer le support.
 - Percez les trous dans le mur.
 - Posez l'armature et fixez-la avec les vis.



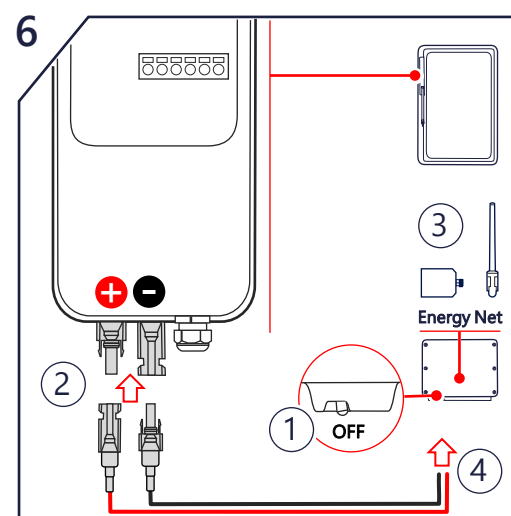
Préparation des câbles

- Fixez le passe-câbles.
- Faites passer les câbles DC et le câble de terre dans le passe-câbles, sous la batterie.
- Branchez le câble de terre au bornier de mise à la terre et serrez en appliquant un couple de serrage de 7,5 N*m.
- Sertissez les câbles DC sur les connecteurs MC4 (fournis) et serrez les presse-étoupes du connecteur MC4 en appliquant un couple de serrage de 3,4 N*m.



Transport de la batterie

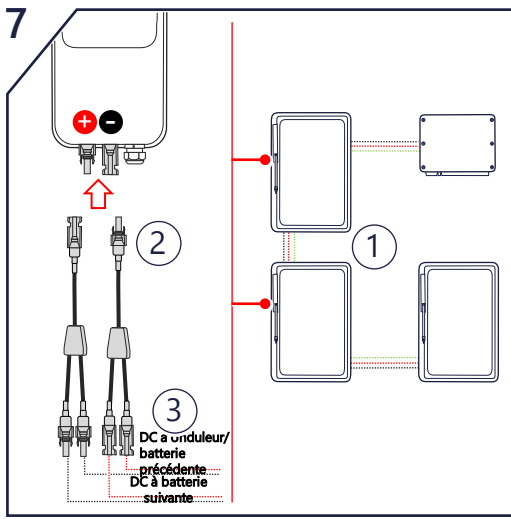
- Vissez les QUATRE poignées au châssis de la batterie. Prenez soin de visser toutes les poignées à fond.
N'utilisez pas une poignée si elle est courbée, fissurée ou endommagée.
- Placez la batterie à l'endroit sur un diable et attachez-la avec des sangles.
Attention ! Posez toujours la batterie sur sa protection en caoutchouc !
- Déplacez la batterie jusqu'au lieu de pose.



Connexion à l'onduleur

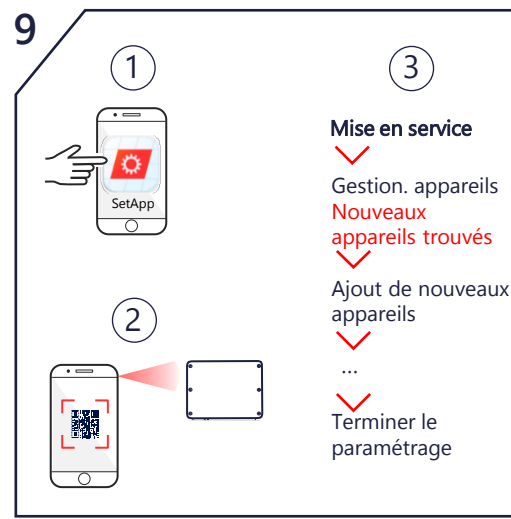
- Vérifiez que l'onduleur est éteint.
- Connectez les câbles de l'alimentation DC aux bornes d'entrée DC+ et DC-. Vérifiez que la polarité est correcte.
- Installez la carte SolarEdge Energy Net et l'antenne dans l'onduleur. Consultez le guide d'installation :
- Branchez les câbles à l'onduleur. Voir la note d'application **Connexion et paramétrage**





Connexion de batteries supplémentaires (facultatif)

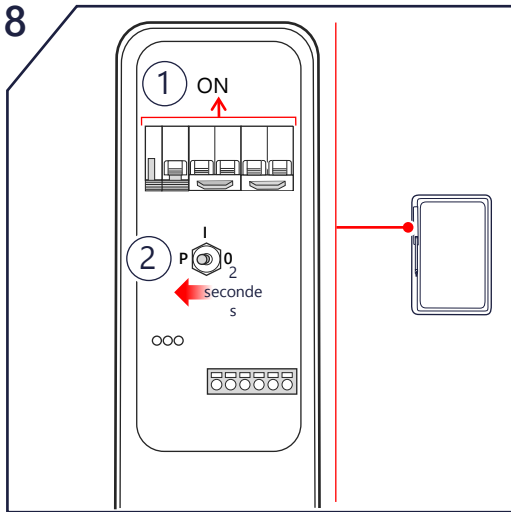
1. Vérifiez que toutes les batteries sont correctement mises à la terre à l'aide du bornier de mise à la terre.
 2. Reliez les connecteurs de dérivation aux entrées DC de la batterie.
 3. Branchez les câbles DC depuis l'onduleur et la batterie suivante aux connecteurs de dérivation.
- Branchez les câbles entre les batteries de la façon indiquée ci-dessus.



Configuration de l'installation

1. Lancez SetApp.
2. Scannez le code QR de l'onduleur.
3. Suivez les instructions affichées à l'écran.

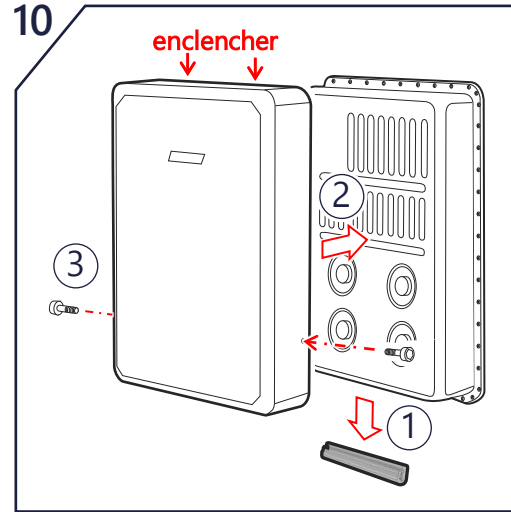
Pour connaître les réglages à effectuer après l'installation, consultez la note d'application **Connexion et paramétrage**.
Le fonctionnement de la batterie est géré par l'onduleur SolarEdge connecté à la batterie.



Mise sous tension et association

1. Pour allumer et utiliser la batterie, mettez le disjoncteur DC sous tension.
2. Pour l'associer à l'onduleur, placez le commutateur ON/OFF/P de la batterie sur P pendant 2 secondes et relâchez-le.

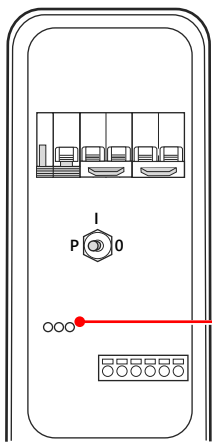
AVERTISSEMENT !
Pour mettre la batterie hors tension en cas d'urgence :
Mettez le commutateur ON/OFF/P et le disjoncteur DC sur OFF.



Pose du capot décoratif

1. Retirez la protection en caoutchouc.
2. Posez le capot décoratif. Vérifiez que le capot s'enclenche sur le châssis de la batterie aux endroits indiqués.
3. Fixez le capot avec les deux vis (fournies).

Signification des voyants



Puissance



Clignotement
Charge/décharge

Clignotement rapide
Veille/couplage DC

Tous les voyants allumés
Démarrage/réinitialisation

Comm.



Allumé
Comm. réseau OK

Clignotement
Recherche de réseau en cours

Panne



Allumé
Panne

Clignotement rapide
Mise à jour du micrologiciel

INSTRUCTIONS DE SÉCURITÉ ET DE MANIPULATION

! Avant d'installer ou d'utiliser la SolarEdge Energy Bank (la « batterie »), lisez la totalité du document. Tout manquement à cet égard ou non-respect des instructions ou avertissements figurant dans ce document peut entraîner un risque de choc électrique, de blessure grave, de mort ou d'endommagement de la batterie ou d'autres biens.
Ne jetez pas ce document ! Une fois l'installation terminée, conservez-le à côté de la batterie afin de pouvoir le consulter plus tard !

Installation

- Installez la batterie en respectant les réglementations et normes nationales et locales, notamment au niveau du choix de l'emplacement.
- L'installation de la batterie doit être confiée uniquement à des électriciens qualifiés habitués à effectuer des travaux électriques à basse tension.
- La batterie est lourde. Lorsque vous installez un équipement lourd, prenez soin de respecter les réglementations locales en matière de manipulation de matériel et de levage de charges lourdes.
- N'installez pas la batterie dans un lieu de vie, notamment dans une chambre à coucher.
- Assurez-vous que la surface de montage peut supporter le poids total de la batterie et de son support.
- N'installez pas la batterie si elle est tombée, si elle a été écrasée ou si elle présente des signes de dommage physique.
- Lorsque la batterie est installée en environnement résidentiel, vous devez installer un équipement de détection et de protection incendie conforme aux normes du bâtiment et d'incendie locales.
- N'installez pas la batterie à proximité d'un équipement de chauffage, de sources de combustion ou de flammes nues.
- Installez uniquement la batterie sur des surfaces non combustibles et sous un plafond, un porte-à-faux ou une corniche non combustible.
- N'installez pas la batterie à proximité de compteurs de gaz, vannes, détendeurs, conduites ou appareils à gaz. Respectez les normes locales. Il est toutefois vivement conseillé de prévoir une distance d'au moins 2 m par rapport à ces appareils. Une batterie défectueuse peut enflammer certains gaz, endommager les biens et provoquer des blessures graves ou la mort.
- Évitez d'installer la batterie sous les rayons directs du soleil.
- Installez la batterie dans un lieu à l'abri des inondations.
- N'installez pas la batterie à proximité de sources d'eau, notamment de gouttières, d'aspenseurs ou de robinets.
- Lorsque vous installez la batterie dans un garage ou à proximité de véhicules, installez-la en dehors du passage du véhicule. Si possible, installez la batterie sur un mur latéral et/ou au-dessus de la hauteur des pare-chocs.
- Avant de procéder au câblage, vérifiez que la batterie est éteinte. Vérifiez également que le commutateur de sécurité DC de tous les onduleurs du système PV est sur OFF.

Utilisation

- La batterie contient des cellules lithium-ion rechargeables potentiellement dangereuses et peut entraîner un risque d'incendie, de blessure et/ou d'endommagement des biens en cas de détérioration, de défaut ou d'utilisation inappropriée.
- Les batteries et produits contenant du lithium-ion peuvent vous exposer à des produits chimiques, notamment au trioxyde d'antimoine, au dioxyde de cobalt et de lithium et au nickel, connus dans l'État de Californie pour provoquer des cancers, des malformations à la naissance et d'autres problèmes liés à la reproduction. Pour de plus amples informations, rendez-vous sur www.P65Warnings.ca.gov.
- En cas de fuite d'électrolyte de la batterie, évitez tout contact avec l'électrolyte et suivez les instructions du *SolarEdge Energy Bank – Emergency Response Guide*. (Voir le QR code au début du document)

- Utilisez la batterie uniquement conformément aux instructions du présent document.
- N'utilisez pas la batterie si elle est défectueuse, si elle paraît fissurée, cassée ou endommagée, ou si elle ne fonctionne pas.
- La batterie et ses composants ne sont pas réparables par l'utilisateur.
- Ne tentez pas d'ouvrir, de démonter, de réparer, de trafiquer ou de modifier la batterie. Les cellules de la batterie ne sont pas remplaçables.
- N'utilisez pas la batterie à des températures ambiantes supérieures à 50°C ou inférieures à -10°C.
- N'exposez pas la batterie ou ses composants à une flamme nue.
- Ne conservez pas de liquides ou de gaz inflammables dans la même pièce que la batterie. Lorsque la batterie est installée à l'extérieur, maintenez-la à plus de 15 m de tout liquide ou gaz inflammable.
- Ne placez aucun produit combustible à moins de 2,5 m de la batterie.
- Si la batterie prend feu ou si un incendie se déclare à côté d'elle, appelez immédiatement les pompiers et suivez les instructions du *SolarEdge Energy Bank – Emergency Response Guide*.
- Tout feu au niveau de la batterie est susceptible de se réactiver facilement après extinction. Soyez particulièrement vigilant et respectez les instructions applicables en cas d'urgence.
- Ne plongez pas la batterie ou ses composants dans l'eau ou dans d'autres liquides.
- Tension de charge et de décharge : 350-450 Vdc.
- L'utilisation de la batterie à des températures situées en dehors de la plage autorisée peut l'endommager.
- N'utilisez pas de solvants pour nettoyer la batterie et ne l'exposez pas à des substances ou vapeurs chimiques inflammables ou corrosives.
- N'utilisez pas de liquides, pièces ou accessoires autres que ceux indiqués dans le présent guide et abstenez-vous d'utiliser des pièces et accessoires SolarEdge non authentiques, ou des pièces et accessoires non achetés directement auprès de SolarEdge ou d'un de ses revendeurs agréés.
- Après installation, ne stockez pas la batterie pendant plus d'un (1) mois, ou ne la laissez pas sans utilisation pendant plus d'un (1) mois.
- Ne peignez aucune partie de la batterie, y compris ses composants internes ou externes tels que la coque ou le boîtier externe.
- Veillez à ce que la neige ne s'accumule pas sur la batterie.
- Une batterie hors service doit être manipulée avec précaution. L'état de charge et le risque de dégazage de la batterie peuvent être inconnus. Contactez SolarEdge pour obtenir de l'aide.
- Ne tentez pas de retirer ou de transporter une batterie endommagée ou hors service. Contactez SolarEdge ou votre installateur certifié SolarEdge pour obtenir de l'aide.



Ce symbole apposé sur le produit signifie que vous ne devez pas jeter ce produit dans les ordures ménagères. Consultez les réglementations locales pour connaître les instructions d'élimination applicables aux batteries.

Conformité à la FCC (US Federal Communications Commission) et en matière d'émissions

La batterie a été testée et déclarée conforme aux limites d'un dispositif numérique de classe B, en vertu de la partie 15 des règles de la FCC aux États-Unis et des réglementations des autres pays.
La batterie contient l'ID FCC : 2AGPT-ENET, IC: 20916-ENET.

Ces limites sont conçues pour fournir une protection raisonnable contre les interférences nuisibles dans une installation résidentielle. La batterie génère, utilise et peut émettre de l'énergie de fréquence radio et, si elle n'est pas installée et utilisée conformément aux instructions de SolarEdge, peut causer des interférences nuisibles aux communications radio. Cependant, il n'y a aucune garantie que des interférences ne se produiront pas dans une installation particulière. Si la batterie provoque des interférences nuisibles à la réception radio ou de télévision, ce qui peut être déterminé en l'allumant et en l'éteignant, vous êtes encouragé à essayer de corriger les interférences en prenant une ou plusieurs des mesures suivantes :

- Réorienter ou déplacer l'antenne de réception.
- Augmenter la distance entre la batterie et le récepteur.
- Consulter l'installateur ou un technicien radio/TV expérimenté pour obtenir son assistance.

Les changements ou modifications non approuvés expressément par SolarEdge en matière de conformité sont susceptibles d'annuler l'autorisation de l'utilisateur à utiliser la batterie.