

Para la Guía de respuesta ante emergencias de Home Battery SolarEdge, incluidos los números telefónicos de emergencia, escanee el código QR:



Información de contacto de soporte

En caso de experimentar cualquier problema técnico con los productos SolarEdge, comuníquese con nosotros:

<https://www.solaredge.com/service/support>

© SolarEdge Technologies Ltd.
Todos los derechos reservados.
Versión 1.5 (marzo de 2022)
Sujeto a cambios sin previo aviso.

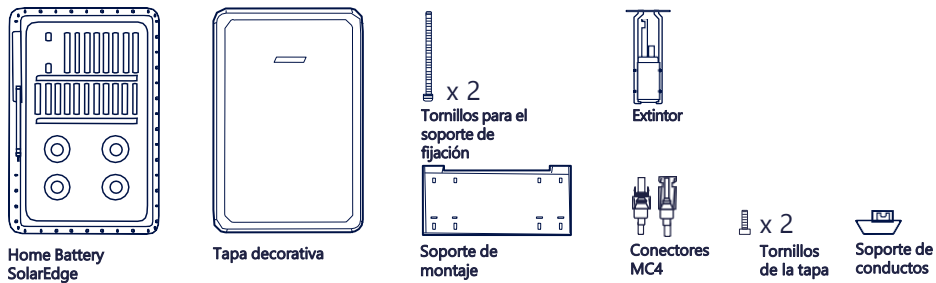
Guía de instalación y operación

Versión v. 1.5

Home Battery SolarEdge 400V para uso con inversores SolarEdge

América del Norte y Australia

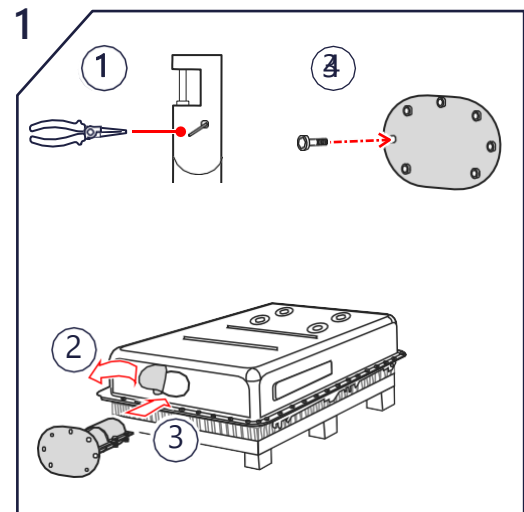
Contenido del paquete



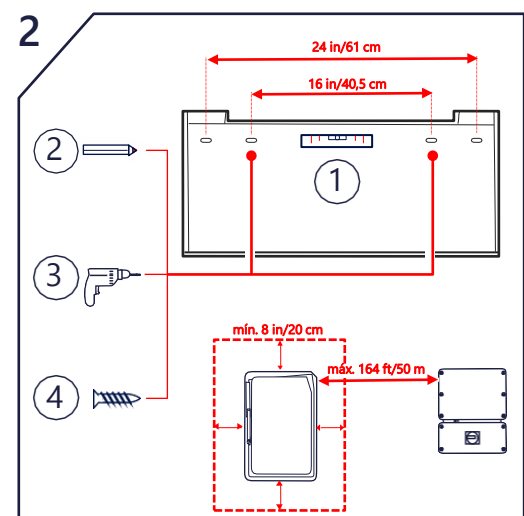
¡ADVERTENCIA! Este símbolo en el producto o en la documentación adjunta indica un peligro. Llama la atención acerca de un procedimiento que, si no se respeta o se realiza correctamente, puede provocar lesiones o la muerte. Ante una nota de advertencia, no continúe hasta tanto se cumplan y comprendan íntegramente las condiciones indicadas.

¡ADVERTENCIA! Antes de instalar o usar la Home Battery SolarEdge (denominada la "Batería"), lea las instrucciones de manipulación y seguridad ubicadas al dorso de esta página.

Instalación del extintor



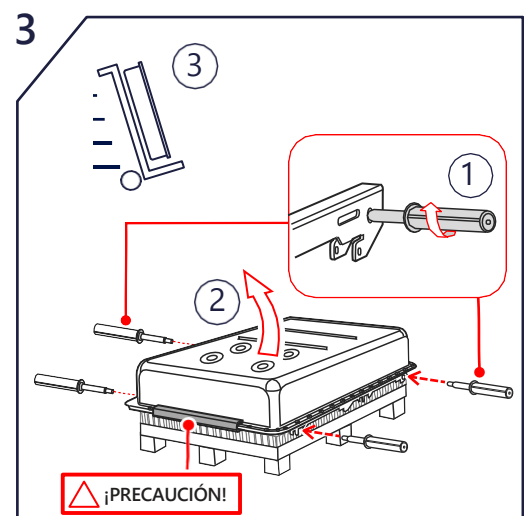
1. Use pinzas de punta para enderezar y quitar el pin de seguridad.
2. Quite la etiqueta que cubre el orificio de servicio del extintor.
3. Inserte con cuidado el extintor en el orificio de servicio.
4. Asegure el extintor con siete tornillos Allen (provistos). Aplique un apriete de torque de 4.5 Nm/40 lb-in.



Instalación del soporte de fijación

- Al seleccionar el lugar de instalación:
- Mantenga una distancia mínima de 8 in/20 cm respecto de otros objetos.
 - Asegúrese de que la distancia máxima respecto del inversor sea de 164 ft/50 m.
- !** Asegúrese de que la superficie de instalación soporte el peso de la batería (267 lb/121 kg).

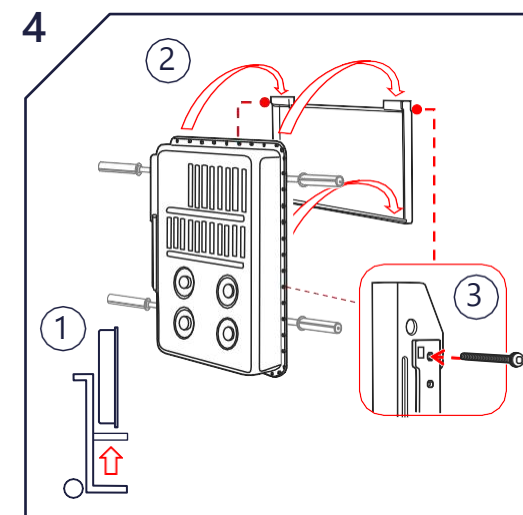
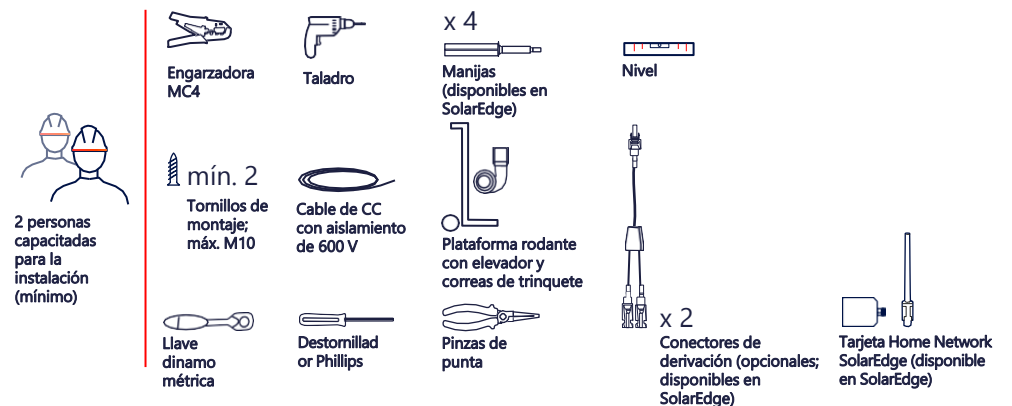
1. Nivele el soporte.
2. Marque dos puntos de perforación. Use el par de orificios interno o el par de orificios externo. Si es necesario, puede utilizar los orificios adicionales para fijar el soporte.
3. Perfore orificios en la superficie de instalación.
4. Instale el soporte de montaje y asegúrelo con tornillos.



Transporte de la batería

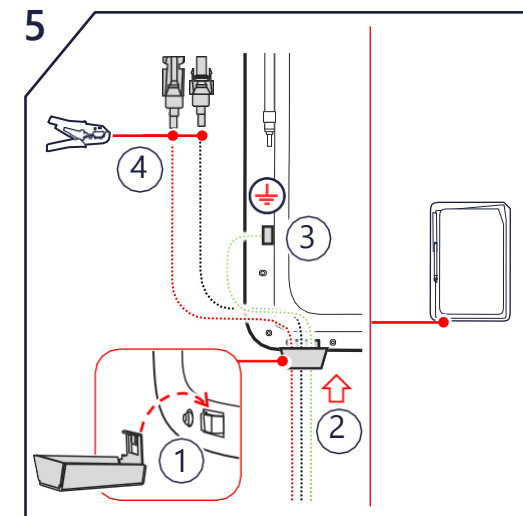
1. Atornille las CUATRO manijas en el marco de la batería. Asegúrese de atornillarlas por completo.
 2. Coloque la batería en posición vertical sobre una plataforma rodante y asegúrela con correas.
 3. Transporte la batería al lugar de instalación.
- !** No use manijas torcidas, rotas o dañadas.
- !** Coloque la batería únicamente sobre el protector de goma.

Personal y herramientas requeridos



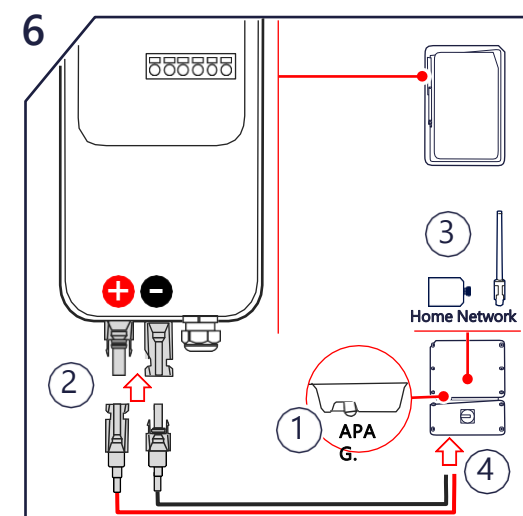
Instalación de la batería en el soporte de fijación

1. Eleve la batería hasta la altura del soporte de montaje.
2. Cuelgue la batería en el soporte de montaje mientras la sostiene por las manijas.
3. Asegúrela con un tornillo para soporte de montaje de cada lado (incluidos). Aplique un apriete de torque de 4.7 Nm/42 lb-in.



Preparación de los cables

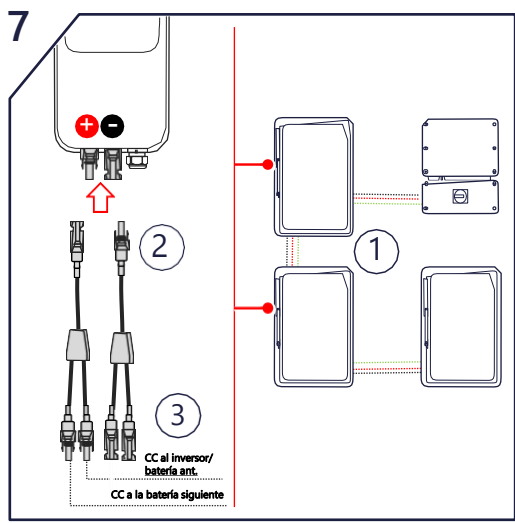
1. Monte el soporte de conductos.
2. Pase los cables de CC y el cable de conexión a tierra por el soporte del conducto en la parte inferior de la batería.
3. Conecte el cable de conexión a tierra y el terminal de conexión a tierra. Utilice un apriete de torque de 7.5 Nm/66 lb-in.
4. Engarce los cables de CC con los conectores MC4 (incluidos) y ajuste los prensaestopas del conector MC4 con un apriete de torque de 30 in*lb/3,4 N*m.



Conexión con el inversor

1. Asegúrese de que el inversor esté apagado.
2. Conecte los cables de CC a las entradas CC+ y CC-. Asegúrese de que la polaridad sea correcta.
3. Instale la antena y la tarjeta Home Network SolarEdge en el inversor. Consulte la guía de instalación:
4. Conecte los cables con el inversor. Consulte la nota de aplicación técnica **Conexión y configuración**.





Conexión de baterías adicionales (opcional)

1. Asegúrese de que todas las baterías estén conectadas a tierra correctamente con el terminal de conexión a tierra.
2. Conecte los conectores de derivación a las entradas de CC de la batería.
3. Conecte los cables de CC del inversor y la batería siguiente a los conectores de derivación.

Conecte los cables entre las baterías como se describió anteriormente.



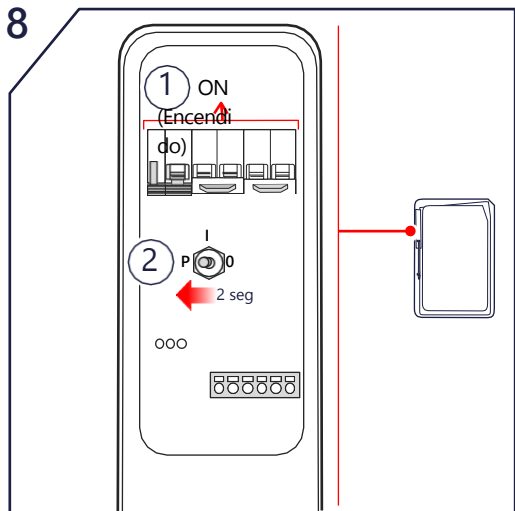
Configuración de la instalación

1. Ejecute SetApp.
2. Escanee el código QR en el inversor.
3. Siga las instrucciones que aparecen en la pantalla.



Para realizar la configuración posterior a la instalación, consulte la nota de aplicación técnica **Conexión y configuración**.

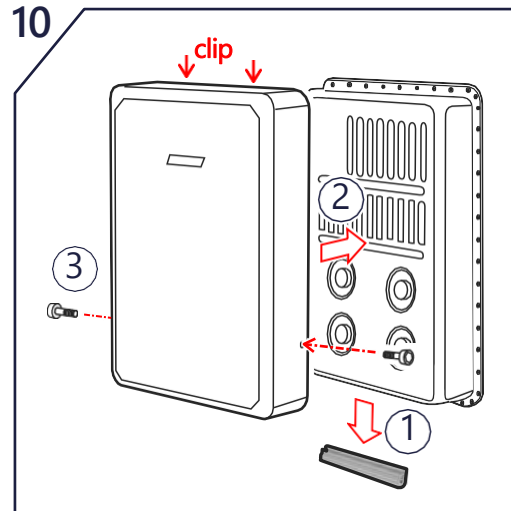
El inversor SolarEdge conectado a la batería controla el funcionamiento de la batería.



Encendido y asociación

1. Para encender y operar la batería, encienda el conmutador de potencia de CC.
2. Para realizar la asociación con el inversor, mueva el interruptor ON/OFF/P a la posición P durante 2 seg y luego suéltelo.

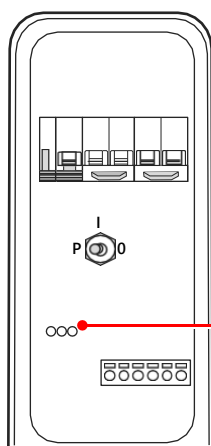
¡ADVERTENCIA!
Para apagar la batería en caso de emergencia: Apague el interruptor ON/OFF/P y el conmutador de potencia de CC.



Montaje de la tapa decorativa

1. Quite el protector de goma.
2. Monte la tapa decorativa. Asegúrese de que la tapa se fije en el marco de la batería en los lugares indicados.
3. Ajuste la tapa con dos tornillos (incluidos).

Indicaciones de los LED



Encendido



Parpadeo
Carga/descarga

Título
Espera/emparejamiento de CC

Todos los LED encendidos
Arranque/reinicio

Com.



ENC.
Comunic. con red correcta

Parpadeo
Búsqueda de red

Error



ENC.
Error

Parpadeo rápido
Actualización de firmware

INSTRUCCIONES DE MANIPULACIÓN Y SEGURIDAD

! Lea completamente este documento antes de instalar o usar la batería Home Battery SolarEdge (denominada la "Batería"). De no hacerlo, o si no sigue alguna de las instrucciones o las advertencias incluidas en este documento, podrían producirse descargas eléctricas, lesiones graves o la muerte, o daños a la Batería u otros bienes. No deseché este documento. Después de la instalación, consérvelo cerca de la Batería para utilizarlo como referencia en el futuro.

Instalación

- Instale la Batería de acuerdo con las normas y los códigos nacionales y locales, y en lugares que cumplan con las normas y los códigos edilicios locales.
- La instalación de la Batería debe estar exclusivamente a cargo de electricistas cualificados que estén capacitados en el manejo de tareas con electricidad de baja tensión.
- La Batería es pesada. Respete las reglamentaciones locales de manipulación y elevación de cargas pesadas al instalar equipos de mucho peso.
- No instale la Batería en espacios habitables, incluidos los dormitorios.
- Asegúrese de que la superficie de montaje pueda soportar el peso total de la Batería y el soporte de montaje.
- No instale la Batería si se ha caído o aplastado, o si tiene signos de daños físicos.
- No instale la Batería cerca de equipos de calefacción, fuentes de ignición o llamas abiertas.
- Instale la Batería únicamente sobre superficies no combustibles, como indican los códigos edilicios locales. La superficie debe extenderse a ambos extremos de la unidad: a 71 cm/28" por encima de la unidad y a 122 cm/48" por debajo de la unidad hasta la superficie del suelo. Además, no debe haber espacios, aberturas u otras interrupciones en la superficie.
- Si hay un soffito arriba de la unidad y dentro del perímetro de los 122 cm/48", la superficie no combustible debe continuar sin interrupciones por la superficie del soffito, de modo que haya 122 cm/48" de longitud continua.
- No instale la Batería a menos de 0.9 m/3 ft de medidores de gas, válvulas, reguladores, tuberías o electrodomésticos a gas.
- No instale la Batería bajo la luz solar directa.
- Instale la Batería en un lugar protegido de inundaciones.
- No instale la Batería donde esté expuesta a rocío de agua directo de bajantes pluviales, aspersores, grifos y fuentes similares.
- Si instala la Batería en un garaje o cerca de vehículos, aléjela de los senderos transitables. En la medida de lo posible, instale la Batería en una pared lateral y/o por encima de la altura de los parachoques de los vehículos.
- Antes de comenzar el cableado, asegúrese de que la Batería esté apagada. Además, asegúrese de que los interruptores de seguridad de CC de todos los inversores en el sistema fotovoltaico estén apagados.

Operación

- La Batería contiene celdas de iones de litio recargables que son potencialmente peligrosas y pueden representar un serio peligro de incendio, lesiones y/o daños a la propiedad si presenta fallas o defectos, o si se utiliza de forma inadecuada.
- Las baterías de iones de litio y los productos que contienen litio pueden exponerlo a químicos, como el trióxido de antimonio, el óxido de cobalto-litio-níquel y el níquel, que en el estado de California se sabe que producen cáncer, defectos de nacimiento u otros daños reproductivos. Para obtener más información, visite www.P65Warnings.ca.gov.

Conformidad con la FCC y las emisiones

La Batería fue sometida a pruebas y se determinó que cumple con los límites para un dispositivo digital Clase B, de acuerdo con la sección 15 de las normas de la FCC en los Estados Unidos y con las reglamentaciones locales en otros países.

La Batería tiene FCC ID: 2AGPT-ENET, IC: 20916-ENET.

Estos límites están establecidos para ofrecer una protección razonable contra interferencias nocivas en una instalación residencial. La Batería genera, utiliza y puede irradiar energía de radiofrecuencia y, si no se instala ni se utiliza de acuerdo con las instrucciones de SolarEdge, puede provocar interferencias nocivas en las comunicaciones de radio. Sin embargo, no existe garantía alguna de que no se produzcan interferencias en una instalación determinada. Si la Batería provoca interferencias nocivas en la recepción de radio o televisión, lo que puede determinarse apagándola y encendiéndola, se recomienda que intente corregir la interferencia con una o varias de las siguientes medidas:

- Reoriente o reubique la antena receptora.
- Aumente la separación entre la Batería y el receptor.
- Recorra a la ayuda del instalador o de un técnico de radio/TV experto.

Los cambios o las modificaciones no expresamente autorizadas por SolarEdge en relación con el cumplimiento pueden anular la autoridad del usuario para operar la Batería.

- En caso de que la Batería presente una fuga electrolítica, evite el contacto con el electrolito y siga las instrucciones de la *Guía de respuesta ante emergencias de Home Battery SolarEdge*.
- Use la Batería únicamente de acuerdo con las indicaciones incluidas en este documento.
- No use la Batería si presenta defectos, parece rota o rajada, o tiene daños de otro tipo.
- El usuario no puede realizar mantenimiento de la Batería ni de sus componentes.
- Las celdas de la Batería no pueden reemplazarse. No intente abrir, desmontar, reparar, alterar ni modificar la Batería.
- No opere la Batería en temperaturas ambiente superiores a 50 °C/122 °F o inferiores a -10 °C/14 °F.
- No exponga la Batería ni sus componentes a llamas directas.
- No almacene ni use líquidos ni gases inflamables cerca de la Batería.
- No coloque ningún elemento combustible cerca de la batería.
- Si la Batería se prende fuego, o si se genera un incendio cerca de ella, llame de inmediato al departamento de bomberos y siga las instrucciones incluidas en la *Guía de respuesta ante emergencias de Home Battery SolarEdge*.
- La Batería tiene una tendencia a volver a prenderse fuego después de extinguido el incendio. Sea cauto y siga las instrucciones de respuesta ante emergencias.
- No sumerja la Batería ni sus componentes en agua ni en otros líquidos.
- Operar la Batería en temperaturas fuera del rango especificado podría provocar daños.
- No utilice solventes para limpiar la Batería ni la esponja a químicos o vapores inflamables o agresivos.
- No utilice líquidos, piezas ni accesorios que no estén especificados en esta guía, incluido el uso de piezas o accesorios de SolarEdge no originales, o piezas o accesorios no obtenidos directamente de SolarEdge o de un tercero certificado por SolarEdge.
- Después de la instalación, no coloque la Batería en modo de espera durante más de un (1) mes ni permita que el suministro de alimentación de la Batería se interrumpa durante más de un (1) mes.
- No pinte ninguna parte de la Batería, incluido cualquier componente interno o externo, como la carcasa o el armazón exterior.
- Asegúrese de que no se acumule nieve alrededor de la Batería.
- Las baterías que no funcionan deben manipularse con cuidado. El estado de carga y el riesgo de fugas de la Batería pueden ser desconocidos. Para obtener ayuda, comuníquese con SolarEdge.
- No intente retirar ni transportar una Batería dañada o fallada. Para obtener asistencia, comuníquese con SolarEdge o con un instalador certificado por SolarEdge.

! El símbolo en el producto significa lo siguiente: No desechar este producto junto con los residuos comunes del hogar. Para conocer las instrucciones de desecho adecuadas, consulte las reglamentaciones locales.