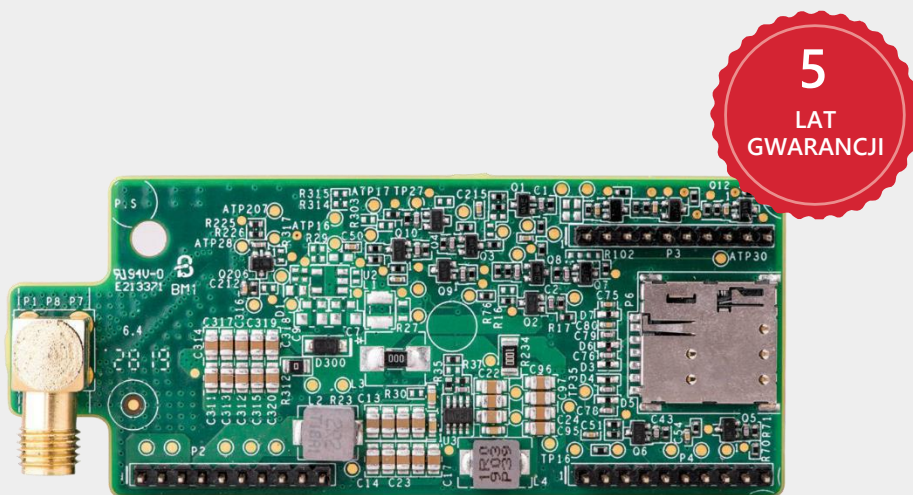


Moduł sieci komórkowej GSM

CELL-B-R0-GLO-V-S0

KOMUNIKACJA



Łączność z internetem za pośrednictwem sieci komórkowej dla instalacji komercyjnych i mieszkaniowych

- ! Zgodna z falownikami z obsługą SetApp
- ! Zapewnia bezprzewodową łączność falowników SolarEdge z internetem
- ! Nie wymaga korzystania z infrastruktury internetowej w instalacji
- ! Instalacja w obudowie falownika w celu zapewnienia odporności na działanie czynników atmosferycznych lub w bramce komunikacyjnej
- ! Obsługa funkcji monitorowania falowników, optymalizatorów, magazynów, liczników i stacji pogodowych wymagającego wysokiej przepustowości
- ! Umożliwia zdalną analizę i rozwiązywanie problemów np. na potrzeby serwisu

/ Moduł sieci komórkowej GSM

CELL-B-R0-GLO-V-S0

Numer modelu: CELL-B2

OBSŁUGIWANE FALOWNIKI		(Wszystkie falowniki SolarEdge z konfiguracją SetApp)	JEDN.
Liczba monitorowanych falowników za pomocą jednej wtyczki komórkowej	Instalacje komercyjne: do 32 falowników ⁽¹⁾ Instalacje mieszkaniowe: 1 falownik		
Monitorowanie	Próbki danych pobierane co 5 minut i nieustannie przesyłane na serwer SolarEdge		
Miesięczna ilość danych na jeden falownik	7.8		MB
Miesięczna ilość danych na jeden optymalizator mocy	0.15		MB
Miesięczna ilość danych na jeden licznik typu Revenue Grade	0.3		MB
Miesięczna ilość danych na jeden licznik eksportu lub konsumpcji	3		MB
Miesięczna ilość danych – bramka komercyjna	3		MB
PARAMETRY CZĘSTOTLIWOŚCI		CZĘSTOTLIWOŚĆ PRACY	
LTE Cat-1 FDD	Pasmo/częstotliwość (MHz)	Przesyłanie / odbiór (nowoczesna technologia komunikacyjna)	
	2100 (B1)	1920-1980 / 2110-2170	MHz
	1800 (B3)	1710-1785 / 1805-1880	MHz
	2600 (B7)	2500-2570 / 2620-2690	MHz
	900 (B8)	880-915 / 925-960	MHz
	800 (B20)	832-862 / 791-821	MHz
	700 (B28A)	703-748 / 758-803	MHz
WCDMA	2100 (B1)	1920-1980 / 2110-2170	MHz
	900 (B8)	880-915 / 925-960	MHz
GSM	900 (EGSM)	880-915 / 925-960	MHz
	1800 (DCS)	1710.2-1784.8 / 1805.2-1879.8	MHz
Maksymalna moc nadawcza	LTE FDD	23 dBm ± 2dB	
	WCDMA	24 dBm +1dB/-3dB	
	GSM	33 dBm ± 2dB	
Czułość wejściowa odbiornika Cat-1	LTE FDD	-97	dBm
	WCDMA	-109	
	GSM	-108.6	
Przepustowość	1.4 - 20 ⁽²⁾		MHz
Modulacja	LTE	Łącze odbiorcze: QPSK\16QAM\64QAM, łącze nadawcze: QPSK\16QAM	MHz
	WCDMA	Łącze odbiorcze: QPSK, łącze nadawcze: BPSK	
	GSM	Łącze odbiorcze: GMSK, łącze nadawcze: GMSK	
ANTENA			
Pasma anteny dwupasmowej	690-960 / 1710-2700		MHz
Typ anteny	Na zewnątrz		
Złącze anteny	RP-SMA lub wtyk N		
VSWR	≤4.0		
Wzmocnienie	2		dBi
Polaryzacja	Pionowo		
Tworzywo	PC Lexan 503R-WH5151L lub WH8G952 Sabic		
Wymiary (długość x średnica)	200 x 20		mm
Długość kabla	71 / 180		mm
ZGODNOŚĆ Z NORMAMI			
Zakłócenia EMC i sygnał radiowy	Ogólne: GCF, Europa: CE, Australia i Nowa Zelandia: RCM, Rosja: FAC		
RoHS	Tak		
PARAMETRY INSTALACJI			
Wymiary (dł. x szer. x wys.)	78,2 x 32,5 x 14,2		mm
Temperatura pracy	od -40 do +85		°C
Montaż	Wbudowana w falownik lub dostępna do zakupu oddzielnie		
Zużycie energii	LTE: 2,8 (przy mocy wyjściowej 23 dBm) GSM: 2,4 (przy mocy wyjściowej 33 dBm) WCDMA: 2 (przy mocy wyjściowej 24 dBm)		W
GNIAZDO NA KARTĘ SIM			
Rodzaj ⁽³⁾	Nano SIM		

* Informacje na temat warunków użytkowania planu transmisji danych są dostępne pod adresem: <https://www.solaredge.com/sites/default/files/se-communication-plan-terms-and-conditions-eng.pdf>

(1) W przypadku większych systemów należy skorzystać z kilku wtyczek sieci komórkowej

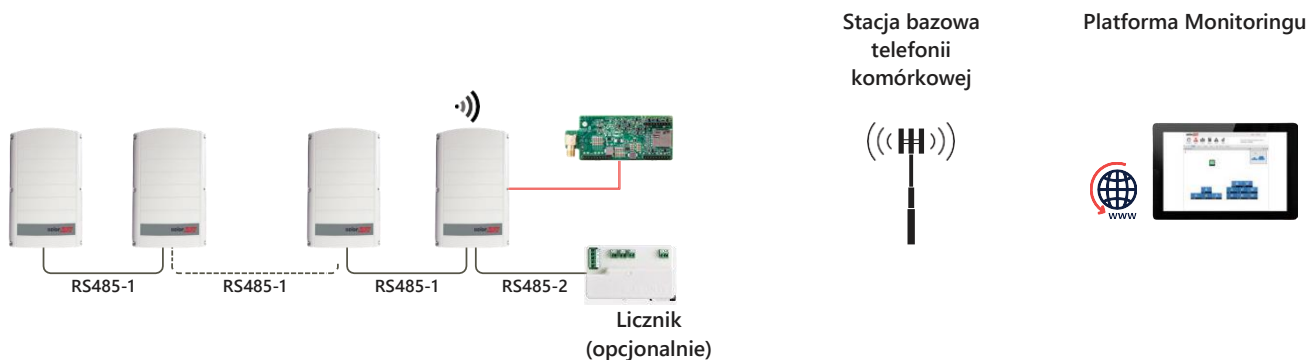
(2) Dokładna wartość zależy od rzeczywistego pasma pracy

(3) Karty SIM innych dostawców niż SolarEdge muszą obsługiwać standard LTE Cat-1 lub GSM/WCDMA

Moduł sieci komórkowej GSM

CELL-B-R0-GLO-V-S0

Jeden lub kilka falowników dla instalacji komercyjnych



Jeden lub kilka falowników dla instalacji mieszkaniowych

