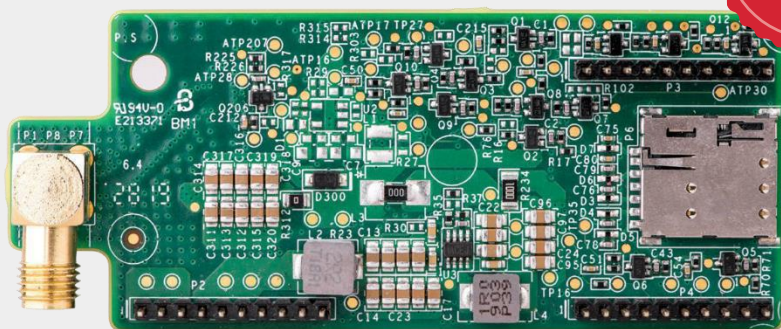


Mobilnet plug-in

CELL-B-R0-GLO-V-S0

KOMMUNIKÁCIÓ



5
ÉV
GARANCIA

Mobilnetes kapcsolat ipari és lakossági telepítésekhez

- SetApp-kompatibilis inverterekkel használható
- Vezeték nélkül csatlakoztatja a SolarEdge invertereket az internetre
- Nincs szükség internetinfrastruktúrára a helyszínen
- A kültéri használhatóság érdekében az inverter burkolatán belül vagy a kommunikációs átjáróba (gateway) telepítjük
- Támogatja az inverterek, optimalizálók, akkumulátorok, mérőműszerek és időjárás-állomások szélessávú felügyeletét
- Lehetővé teszi a távoli elemzést és hibaelhárítást

Mobilnet plug-in

CELL-B-R0-GLO-V-S0

Modellszám: CELL-B2

KOMPATIBILIS INVERTEREK		(A SetApp konfigurációval rendelkező összes SolarEdge inverter)	EGYSÉGEK
Egy Mobilnet plug-innel felügyelhető inverterek száma	Ipari: akár 32 inverter ⁽¹⁾ Lakossági: 1 inverter		
Felügyelet	Az adatmintákat 5 percenként veszi és folyamatosan küldi a SolarEdge szervernek		
Havi adat - inverterenként	7.8		MB
Havi adat - teljesítmény optimalizálónként	0.15		MB
Havi adat - termelémérőnként (RGM)	0.3		MB
Havi adat - visszatáplálásmérőnként vagy fogyasztásmérőnként	3		MB
Havi adat - kereskedelmi ájtáró (CCG)	3		MB
RF TELJESÍTMÉNY		MŰKÖDÉSI FREKVENCIA	
LTE Cat-1 FDD	Frekvenciasáv/ Frek. (MHz)	Modem átvitel / Modem fogadott	
	2100 (B1)	1920-1980 / 2110-2170	MHz
	1800 (B3)	1710-1785 / 1805-1880	MHz
	2600 (B7)	2500-2570 / 2620-2690	MHz
	900 (B8)	880-915 / 925-960	MHz
	800 (B20)	832-862 / 791-821	MHz
	700 (B28A)	703-748 / 758-803	MHz
WCDMA	2100 (B1)	1920-1980 / 2110-2170	MHz
	900 (B8)	880-915 / 925-960	MHz
GSM	900 (EGSM)	880-915 / 925-960	MHz
	1800 (DCS)	1710.2-1784.8 / 1805.2-1879.8	MHz
Maximális átviteli teljesítmény	LTE FDD	23 dBm ± 2 dB	
	WCDMA	24 dBm +1 dB / -3 dB	
	GSM	33 dBm ± 2 dB	
Vevő bemeneti érzékenysége Cat-1	LTE FDD	-97	dBm
	WCDMA	-109	
	GSM	-108.6	
Sávszélesség	1.4 - 20 ⁽²⁾		MHz
Moduláció	LTE	Lemenő: QPSK\16QAM\64QAM, Felmenő: QPSK\16QAM	MHz
	WCDMA	Lemenő: QPSK, Felmenő: BPSK	
	GSM	Lemenő: GMSK, Felmenő: GMSK	
ANTENNA			
Kettős antenasávok	690-960 / 1710-2700		MHz
Antenna típusa	Kültéri		
Antenna csatlakozó	RP-SMA vagy N csatlakozó		
VSWR	≤4.0		
Nyereség	2		dBi
Polarizáció	Függőleges		
Anyag	PC Lexan 503R-WH5151L vagy WH8G952 Sabic		
Méret (Hossz x Átmérő)	7,87 x 0,78 / 200 x 20		hüvelyk / mm
Kábelhossz	71 / 180		hüvelyk / mm
SZABVÁNYOKNAK VALÓ MEGFELELÉS			
EMC és Rádió	Globális: GCF, Európa: CE, Ausztrália és Új-Zéland: RCM, Oroszország: FAC		
RoHS	Igen		
TELEPÍTÉS SPECIFIKÁCIÓI			
Méret (H x Szé x M)	3,07 x 1,27 x 0,55 / 78,2 x 32,5 x 14,2		hüvelyk / mm
Üzemi hőmérséklet	-40 - +85 / -40 - +185		°C / °F
Rögzítés	Inverterbe beépítve vagy külön megvásárolva		
Energiafogyasztás	LTE: 2,8 (@23dBm kimeneti teljesítmény) GSM: 2,4 (@33dBm kimeneti teljesítmény) WCDMA: 2 (@24dBm kimeneti teljesítmény)		W
SIMKÁRTYA FOGLALAT			
Típus ⁽³⁾	Nano Sim		

* Az adatforgalom információkra vonatkozó felhasználási feltételei a következő hivatkozáson érhetők el: <https://www.solaredge.com/sites/default/files/se-communication-plan-terms-and-conditions-eng.pdf>

(1) Nagyobb rendszereknél használjon több mobilnet plug-int

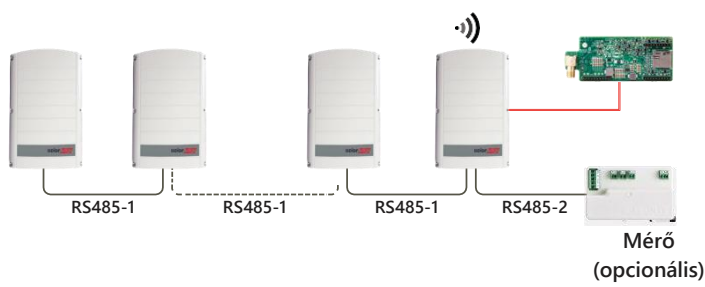
(2) A pontos érték az aktuális működő frekvenciasávától függ

(3) A nem SolarEdge SIM-kártyáknak LTE Cat-1 vagy GSM/WCDMA mobilkompatibilisnek kell lenniük

Mobilnet plug-in

CELL-B-R0-GLO-V-S0

Egy vagy több ipari inverter



Mobil adótorony



Felügyeleti platform



Egy vagy több lakossági inverter

