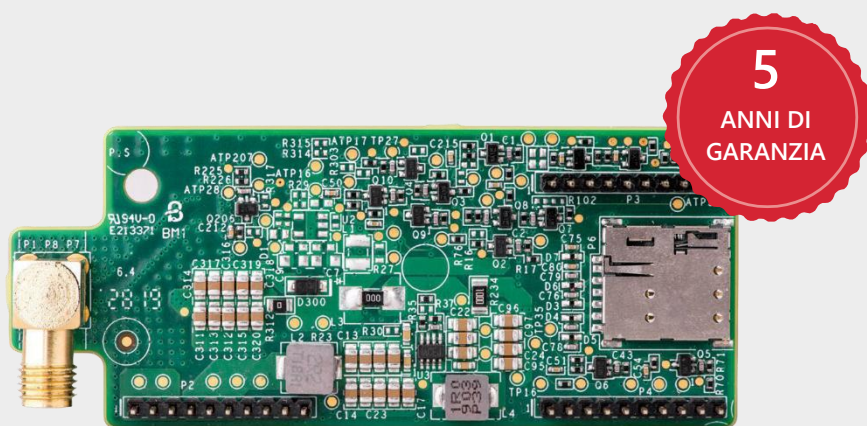


# Scheda cellulare con piano dati

Per l'Europa



COMUNICAZIONE

## Connettività Internet cellulare per installazioni commerciali e residenziali

- // Compatibile con inverter attivati con SetApp
- // Consente di collegare gli inverter SolarEdge a Internet in modalità wireless
- // Non serve alcuna infrastruttura Internet sul sito di installazione
- // Installata all'interno dell'involucro dell'inverter per resistere agli agenti esterni o nel gateway di comunicazione
- // Supporta il monitoraggio ad alta banda di inverter, ottimizzatori di potenza, batterie, contatori e sensori ambientali
- // Consente l'analisi e la risoluzione dei problemi da remoto
- // Il piano dati per 2 anni è incluso
- // Piani di estensione opzionali di 1 anno dopo la scadenza del piano originale di 2 anni<sup>(1)</sup>
- // Copertura completa<sup>(2)</sup> nell'UE

# / Scheda cellulare con piano dati e piani di estensione per l'Europa

<b>Codice Prodotto</b>	CELL-B-R02-EU-R-S3, CELL-B-R02-EU-R-S5	<b>UNITÀ</b>
<b>Modello</b>	CELL-B2	
<b>INVERTER COMPATIBILI</b>	SEXXXX-XXXXXBXX4, SEXXXK-XXXXXBXX4 (INVERTER CON CONFIGURAZIONE SetApp)	

Monitoraggio	Connessione continua con telemetria ogni 5 minuti da tutti gli inverter collegati	
Sistemi residenziali supportati (CELL-B-R02-EU-S-S3)	1 inverter, fino a 45 ottimizzatori di potenza e 1 contatore	
Sistemi residenziali StorEdge supportati (CELL-B-R02-EU-S-S3)	1 inverter, fino a 30 ottimizzatori di potenza, 2 batterie e 1 contatore	kW CA
Numero di inverter monitorati con una singola scheda cellulare	Commerciale: fino a 32 inverter, limitati dalla dimensione in CA del sistema <sup>(3)</sup> Residenziale: 1 inverter	
Sistemi commerciali supportati (CELL-B-R02-EU-S-S3)	< 50	kW CA
Sistemi commerciali supportati (CELL-B-R02-EU-S-S5)	Fino a 2 inverter, fino a 94 ottimizzatori di potenza doppi e 1 contatore di energia esportata/importata < 500	kW CA
Durata del piano dati	2 anni di piano prepagato (i piani di estensione opzionali possono essere acquistati dopo la scadenza del piano di 2 anni)	
Durata del piano dati di estensione	1 anno di piano prepagato (CELL-R01-EU-EXT-S3)   1 anno di piano prepagato (CELL-R01-EU-EXT-S5)	

<b>PRESTAZIONI RF</b>		<b>FREQUENZA DI FUNZIONAMENTO</b>		
		<b>Banda/ Frequenza (MHz)</b>	<b>Trasmissione modem / Ricezione modem</b>	
LTE Cat-1 FDD		2100 (B1)	1920-1980 / 2110-2170	MHz
		1800 (B3)	1710-1785 / 1805-1880	MHz
		2600 (B7)	2500-2570 / 2620-2690	MHz
		900 (B8)	880-915 / 925-960	MHz
		800 (B20)	832-862 / 791-821	MHz
WCDMA		700 (B28A)	703-718 / 758-773	MHz
		2100 (B1)	1920-1980 / 2110-2170	MHz
GSM		900 (EGSM)	880-915 / 925-960	MHz
		1800 (DCS)	1710,2-1784,8 / 1805,2-1879,8	MHz
Potenza massima di trasmissione	LTE FDD	23 dBm ± 2 dB		
	WCDMA	24 dBm +1 dB/-3 dB		
	GSM	33 dBm ± 2 dB		
Sensibilità d'ingresso del ricevitore Cat-1	LTE FDD	-97		
	WCDMA	-109		
	GSM	-108,6		
Larghezza di banda		1,4 – 20		
Modulazione	LTE	Downlink: QPSK\16QAM\64QAM, Uplink: QPSK\16QAM		
	WCDMA	Downlink: QPSK, Uplink: BPSK		
	GSM	Downlink: GMSK, Uplink: GMSK		

<b>ANTENNA</b>		
Doppia banda dell'antenna	690-960 / 1710-2700	
Tipo di antenna	Esterno	
Connettore dell'antenna	Connettore RP-SMA o N <sup>(4)</sup>	
ROS (Rapporto di Onda Stazionaria)	≤4,0	
Guadagno	2	
Polarizzazione	Verticale	
Materiale	PC Lexan 503R-WH5151L o WH8G952 Sabic	
Dimensioni (lunghezza x diametro)	200 x 20	

<b>CONFORMITÀ AGLI STANDARD</b>		
EMC e radio	Globale: GCF, Europa: CE, Australia e Nuova Zelanda: RCM, Russia: FAC	
RoHS	Sì	

<b>SPECIFICHE DI INSTALLAZIONE</b>		
Dimensioni (L x P x A)	78,2 x 32,5 x 14,2	
Temperatura di esercizio	da -40 a +85 / da -40 a +185	
Montaggio	Integrata nell'inverter o acquistata a parte	
Consumo in potenza	LTE: 2.8 (@23 dBm di potenza in uscita) GSM: 2.4 (@33 dBm di potenza in uscita) WCDMA: 2 (@24 dBm di potenza in uscita)	

<b>SUPPORTO SCHEDA SIM</b>		
Tipo	Nano SIM	

(1) I piani di estensione opzionali di 1 anno devono essere acquistati separatamente. Codici prodotto: CELL-R01-EU-EXT-S3 per i sistemi residenziali e CELL-R01-EU-EXT-S5 per i sistemi commerciali

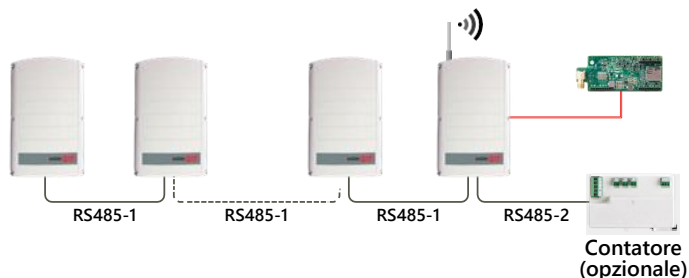
(2) Il cliente è responsabile di verificare che la posizione del sito abbia un'adeguata copertura mobile da parte del fornitore di servizi di terze parti prima di effettuare qualsiasi installazione

(3) Per sistemi più grandi, utilizzare più schede cellulari

(4) Due tipi di antenne possono essere fornite in modo intercambiabile

# / Scheda cellulare con piano dati e piani di estensione per l'Europa

## Inverter commerciali singoli o multipli



Cella radio



Piattaforma di monitoraggio



## Inverter residenziali singoli o multipli

