

# ŠTUDIJA PRIMERA

Objavljena v:

PHOTON Magazine, oktober 2011

» **Sistem je proizvedel več energije v vseh preizkusnih okoliščinah, tudi kadar sistema nismo zasenčili.**«

»**Kar se tiče funkcij je vse točno tako, kot mora biti.**«

»**Spremljanje modulov in samodejna izključitev modula povečujeta tehnično varnost in ekonomsko stabilnost.**«

(Revija PHOTON, oktober 2011)

»Prepričljiva učinkovitost« je naslov glavnega članka v reviji PHOTON izdani oktobra 2011, v katerem opisujejo preizkus optimizatorjev moči SolarEdge. PHOTON v članku navaja izide nove serije preizkusov, ki so jih izvedli z optimizatorji moči SolarEdge v svojem laboratoriju. Spodaj dodajamo povzetek članka, z enim stavkom pa lahko povzamemo: preizkusi kažejo, da podjetje SolarEdge resnično upraviči naziv »optimizator moči.«

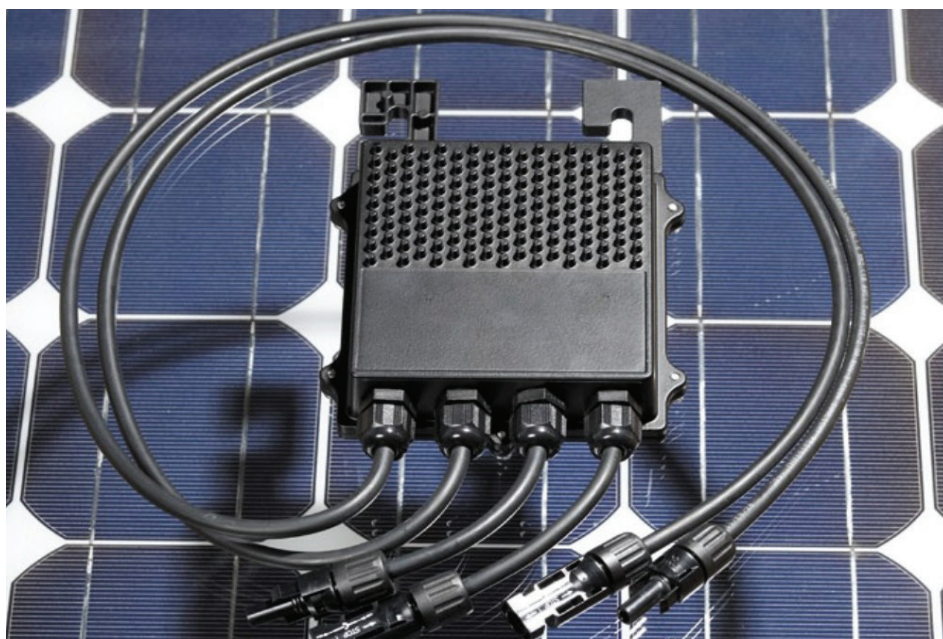
## Povzetek preizkusa:

Optimizatorji moči SolarEdge delujejo tako s pretvorniki SolarEdge kot tudi pretvorniki drugih proizvajalcev, zato se je podjetje PHOTON odločilo preizkusiti njihovo učinkovitost v obeh primerih. »*Obe različici sistema sta v preizkusu laboratorija revije PHOTON delovali brezhibno.*« Preizkuse so izvedli tako s senčenjem kot tudi brez senčenja, rezultate pa primerjali z referenčnim sistemom brez optimizatorjev moči. Laboratorij PHOTON je simuliral štiri različne okoliščine senčenja, do katerih običajno pride v gospodinjstvih in gospodarskih fotovoltaičnih sistemih: vodoravno senčenje, mansardno okno, drog in umazanija (zmanjšana obsevanost).

## Okoliščine brez senčenja:

Brez namestitve senčenja so optimizatorji moči SolarEdge proizvedli v sistemu **od 1,5 do 1,7% več energije.**

## Laboratoriji revije PHOTON so preizkusili nove električne optimizatorje SolarEdge



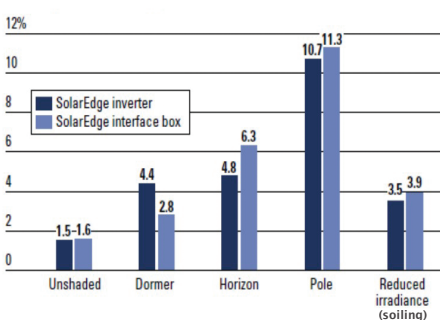
## Okoliščine s senčenjem:

**V primeru horizontalnega senčenja je sistem pridobil 34% več energije, pri senčenju z enojnim drogom 9,7%, dvojnimi drogovi 11,3%, pri mansardnem oknu pa največ 6,3%.**

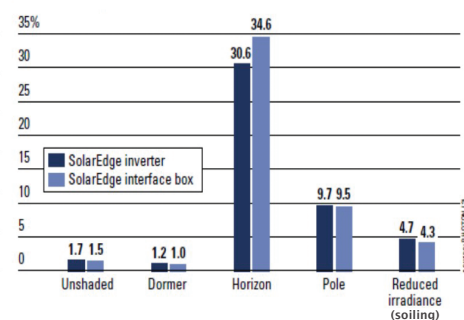
najpomembnejša dodatna značilnost in poudarjajo, »*potemtakem solarni sistem ne predstavlja nobenega tveganja med gašenjem požara.*«

**Nadzor:** SolarEdge portal za nadzor omogoči »*enostavno zaznavanje okvarjenih modulov, kar je drugače ponavadi precej mučno delo.*«

Additional yield produced by SolarEdge power optimizers - two parallel strings of seven modules each



Additional yield produced by SolarEdge power optimizers - one string of 14 modules



## Učinkovitost:

Revija PHOTON je merila tudi učinkovitost optimizatorjev moči. Meritve kažejo, **da se je njihova učinkovitost izboljšala za 1% v primerjavi s predhodno različico.** Izmerjena povprečna **učinkovitost je bila 98,5 %, v nekaterih primerih pa je presegla 99 %.**

## Dodatne prednosti:

**Varnost:** Pri reviji PHOTON menijo, da je način izklapljanja modula

## Instalacija in delovanje:

Revija Photon poroča, da so optimizatorji moči SolarEdge »*preprosti za namestitve*« in da so delovali brezhibno. Nadalje pravijo, da so optimizatorji energije SolarEdge vzoren primer v tej panogi, ki je šele na začetku svojega razvoja, in da so »*eni redkih optimizatorjev moči, ki so na voljo v množični proizvodnji.*«

Preberite si celoten članek - [www.solaredge.com/articles/photons](http://www.solaredge.com/articles/photons)