

solaredge

mySolarEdge

Aplikacja mobilna
dla właścicieli
systemów



/ Kontrola w każdej chwili z mySolarEdge

- / Monitorowanie oraz kontrola zużycia i produkcji energii w czasie rzeczywistym
- / Zdalne sterowanie urządzeniami domowymi i ładowanie pojazdów elektrycznych za pomocą technologii SolarEdge
- / Monitorowanie wydajności systemu dzięki funkcjom zoptymalizowanym pod kątem urządzeń przenośnych

Pobierz aplikację mySolarEdge już dziś
Bezpłatnie dla wszystkich klientów SolarEdge!

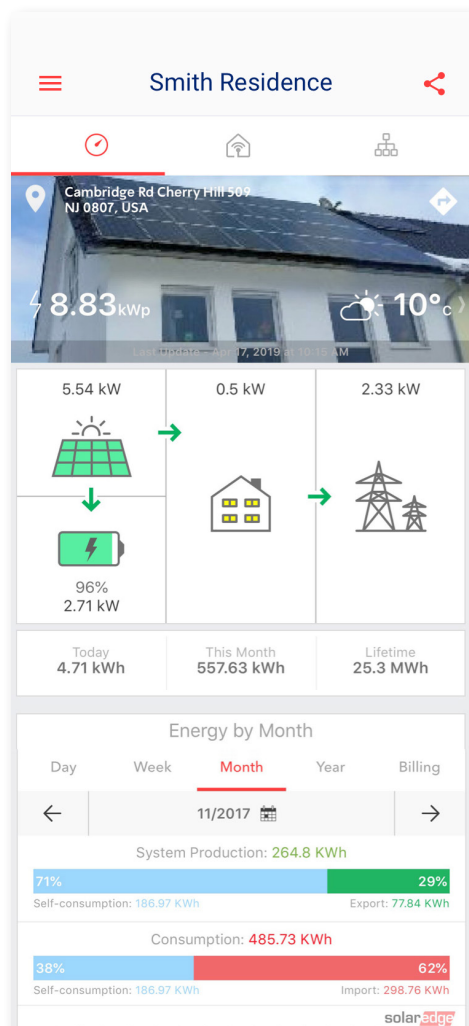


<https://play.google.com/store/apps/details?id=com.solaredge.homeowner>

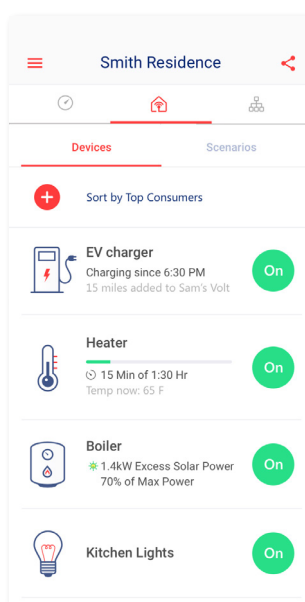


<https://apps.apple.com/pl/app/mysolaredge/id1473952773>

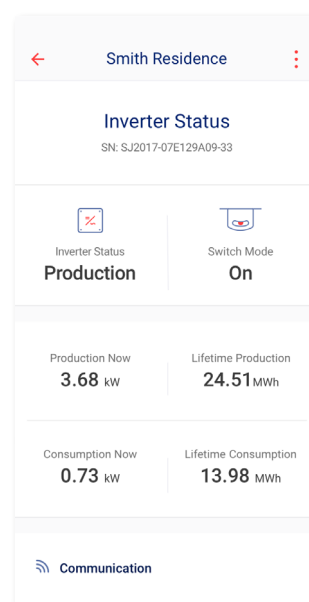
/ Połącz się z systemem SolarEdge w dowolnym czasie i miejscu.



Śledź i zarządzaj swoim zużyciem oraz produkcją energii w czasie rzeczywistym



Zdalne sterowanie urządzeniami smart home i ładowanie pojazdów elektrycznych



Monitorowanie stanu systemu i konfigurowanie ustawień komunikacyjnych.

/ Pierwsze kroki z mySolarEdge

1. Pobierz darmową aplikację mySolarEdge na iPhone'a lub Androida.
2. Zaloguj się

- / Jesteś już użytkownikiem systemu monitorowania SolarEdge? Zaloguj się do aplikacji używając swojej istniejącej nazwy użytkownika i hasła do monitoringu SolarEdge.**
- / Nie masz jeszcze konta do monitoringu SolarEdge? Skontaktuj się z instalatorem, aby skonfigurować swoje konto**