



用電大戶更安全、更聰明的 智慧能源解決方案

透過模組等級最佳化，保障您的
長期太陽能投資



用電大戶規範

為達到2025年20GW再生能源容量的目標，台灣經濟部能源局已根據「再生能源發展條例」公告了「用電大戶條款」。

其要求電大戶 - 與台電簽訂5,000kwh之契約容量之公司，必須在5年內建置約容量的10%之再生能源系統。

SolarEdge: 太陽能產業可靠的合作夥伴

全球第一太陽能變流器供應商*

2014

排名	公司
1	SMA
2	ABB
3	Omron
4	TEMIC
5	Tabuchi
6	Schneider Electric
7	Enphase Energy
8	Sungrow
9	Huawei
10	SolarEdge

2017

排名	公司
1	Huawei
2	SMA
3	Sungrow
4	SolarEdge
5	Enphase Energy
6	ABB
7	Schneider Electric
8	Omron
9	Fronius
10	Goodwe

2020 (自2018年開始排名第一)

排名	公司
1	SolarEdge
2	SMA
3	Huawei
3	Enphase Energy
5	Sungrow
6	Fronius
7	Power Electronics
8	ABB
9	Growatt
10	Omron

- 美國 NASDAQ (SEDG) 上市，領先全球的智慧能源公司
- 太陽能及再生能源的領導者，持續不斷地提供創新、整合式解決方案，目前已持有370+項專利及370+項申請中的專利
- 系統遍佈全球133個國家，系統監控超過200萬座太陽能電廠
- 台灣分公司設有當地服務及業務團隊



更高發電

利用模組等級MPPT實現最大功率輸出及降低模組功率損失



先進安全性

內建可保護資產、O&M 人員及消防員的安全功能



降低 O&M 成本

詳盡的現場分析、監控、自動警示與模組層級遠端故障排除



較長保固

變流器提供12-20年保固，功率優化器則提供25年保固

* 依據收益、來源分級：2017-2020年 IHS PV 變流器市場追蹤調查

SolarEdge 先進的安全解決方案, 讓您安心

投資太陽能系統能為企業帶來極佳的經濟效益。密切管理與監控您的太陽能系統, 能夠最大化系統投資報酬率 ROI 及並節省成本。

商業大樓屬於高價值資產, 萬一發生火災, 財產損失與營運中斷都會造成極高的經濟代價。SolarEdge DC 優化解決方案, 可藉由創新的安全技術功能降低風險, 並符合國際安全標準。



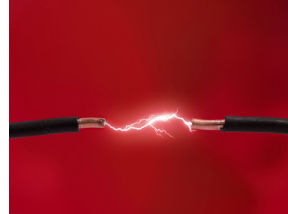
SafeDC™

確保系統的直流電壓, 可以在交流電源關斷後五分鐘內降至安全程度



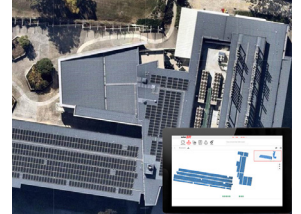
快速關斷

使導體能夠在30秒內快速放電至安全電壓



電弧故障檢測

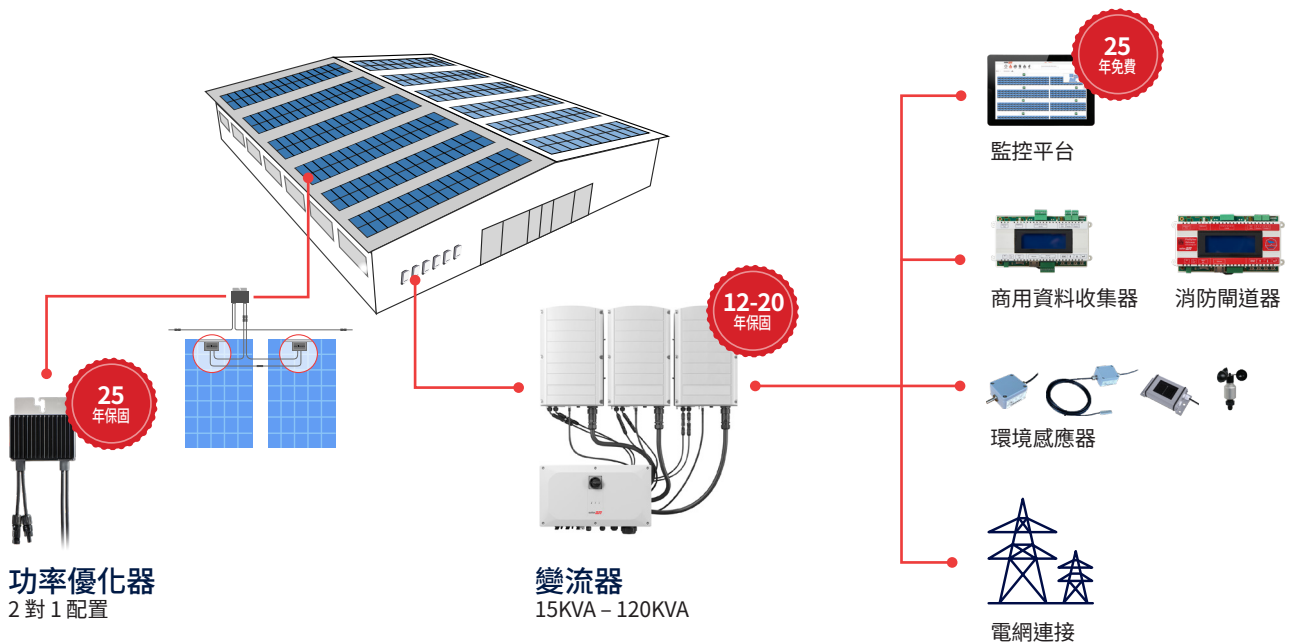
提供透過關斷變流器之偵測與消除電弧的能力



模組層級監控

告知系統問題的自動警示功能, 預防潛在的安全風險

「轉型為綠色企業, 一直是我們主要的企業使命之一。我們藉由安裝 SolarEdge 技術的太陽能系統, 增加發電量、嚴密監控系統的發電情況, 並強化太陽能的安全性。我們不僅支持公司本身的綠能政策, 並強化了環保意識, 更成功打造出綠色供應鏈, 創造了雙贏的局面!」陳永煥, 美亞鋼管廠股份有限公司埔新總廠廠長。



願景

我們相信, 持續以優化的創新發電和能源管理解決方案, 能帶領全體人類邁向更美好的未來

屢獲獎項之技術



請造訪: solaredge.com, 或掃描 QR 碼

我們的當地銷售團隊將很樂意提供資訊, 電子信箱: InfoTW@solaredge.com

10/2021/V01/CHT

solaredge