

SolarEdge 屋頂型系統協助超市節省電費

對於小型企業而言，太陽能系統不再是高不可攀的高貴設備，經過證明能有效降低電費支出以及提升能源永續性。

位於巴西戈亞尼亞 (Goiânia) 的 Supermercado Cristal 超市正屬於小型企業。該公司決定要安裝商用屋頂型太陽能系統。此超市原先從肉舖起家，後來逐漸擴充變成商品齊全的超級市場。架上產品和店面空間增加，隨之電費也同樣上升。為了盡可能降低每個月的電費支出，Supermercado Cristal 安裝了由 P730 功率優化器與 SE27.6K 變流器組成的 SolarEdge 商用太陽能屋頂型系統。

「我們需要一款能安裝最多太陽能模組到屋頂上的解決方案，而且解決方案能將由於遮蔭造成的發電損失降到最低。Mithraz Energia Solar 向我們提出了 SolarEdge 解決方案。除了能為 Supermercado Cristal 產出更多電力外，SolarEdge 解決方案還提供比他牌解決方案更好的產品保固。」

Supermercado Cristal 超市經理 Geraldino Neto



系統概況：

- 系統類型：商用屋頂型
- 地點：巴西戈亞尼亞 (Goiânia)
- 系統業主：Supermercado Cristal
- 系統容量：72 kWp
- 功率優化器：100 台 P730
- 太陽能變流器：2 台 SE27.6K 變流器
- 太陽能模組：200 個 Canadian Solar 360W 模組



提升發電量的彈性設計

當肉舖發展為超市後，業主需要更大的空間來貯藏商品。為了拓寬建築，原本的結構加裝了多道牆壁，因此配置上出現多個傾斜面和遮蔽區域。由於能因應這類複雜屋頂配置以及新增的遮蔽區域，SolarEdge 的直流優化技術解決方案雀屏中選。

一般而言，這種艱難的安裝區域會有模組失配的問題，導致傳統太陽能系統無法發揮最大輸出。屋頂方向、樹木、雲和其他障礙物等的因素會導致個別模組的發電量下降，連帶造成整個系統發電量降低。

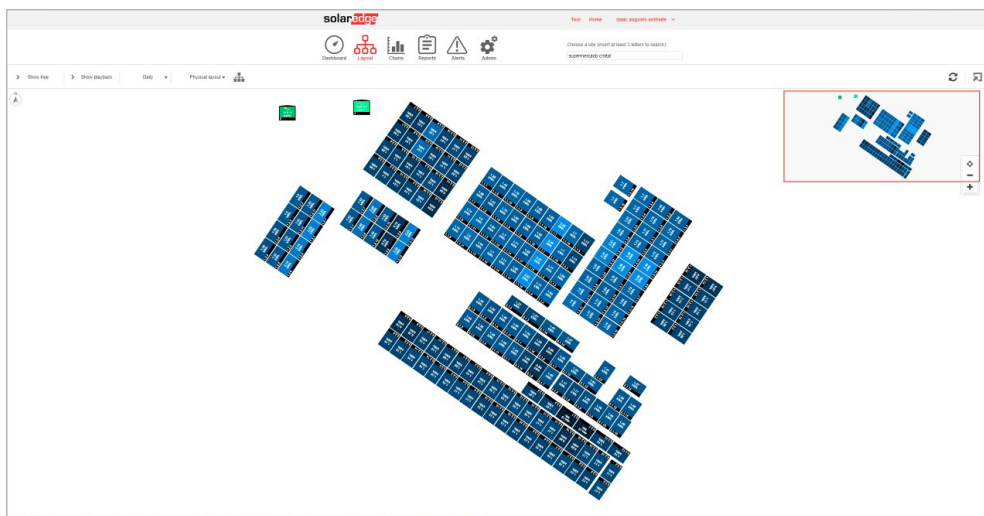
另外，若使用傳統變流器系統，該超市會碰上每串列僅能安裝 20 個模組的限制。SolarEdge 解決方案能在單一串列安裝 36 個模組。這種程度的設計彈性能讓業主充分運用兩個屋頂。總結而言，SolarEdge 讓屋頂型系統的模組數量增加 20%，發電量也因此提高許多。

追蹤個別模組效能，提升系統維運效率

SolarEdge 功率優化器能在模組等級進行系統監控，也讓 Supermercado Cristal 能將監控平台作為高效率的維運工具。維運人員能輕易地精準找出有問題的模組，快速精確地排除故障，進而提升系統運作時間。

選用 SolarEdge 的原因

考量到其優異的設計彈性，系統安裝業者 Mithraz Energia 肯定 SolarEdge 是最適合的解決方案。SolarEdge 的系統拓撲能在整片屋頂裝滿模組，讓 Supermercado Cristal 能充分發揮發電潛力以及減少電費支出。



關於 SolarEdge

SolarEdge 為智慧能源的全球領導者，提供創新的商業與居住解決方案，以提升我們的生活水準，並推動未來的發展。SolarEdge 運用世界級工程與全球經驗，開發出開創性的智慧變流器解決方案，改變獲取電能及管理太陽能系統的方式。SolarEdge 因為採用此方式及其他創新模式，而成為目前全球首屈一指的太陽能變流器公司，並已在 133 個國家中安裝上百萬部系統。SolarEdge 透過太陽能、儲存、EV 充電、電池、UPS 及電網服務等解決方案，因應廣泛的智慧能源市場需求。

www.solaredge.com