

# A SolarEdge helyszín műszerfal nyilvános megjelenítésének beállítása a felügyeleti platformon – Alkalmazási megjegyzés

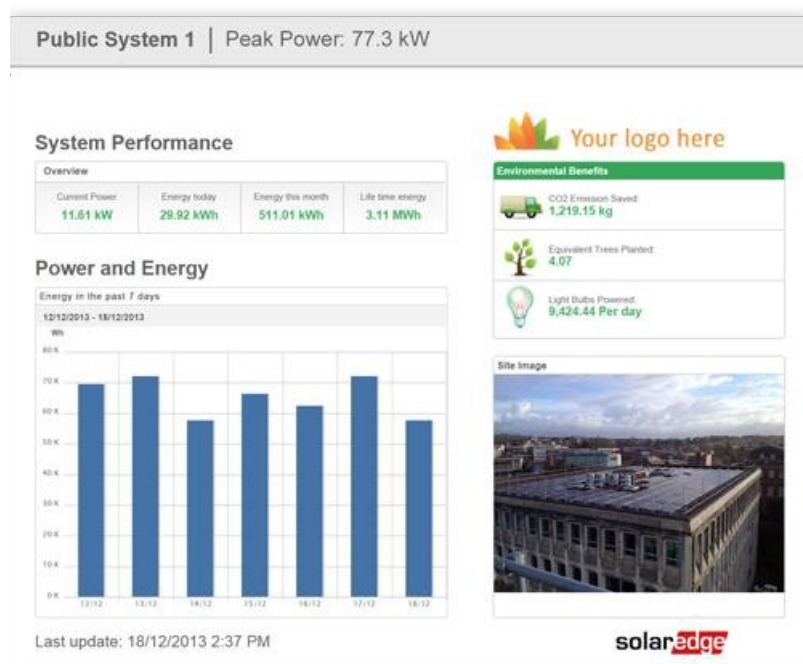
## Módosítási előzmények

- Verzió: 2.0, 2023. december: Frissített grafikus felhasználói felület és tartalom
- Verzió: 1.0, 2022. április: Első kiadás

## Áttekintés

Ez az alkalmazási megjegyzés leírja, hogyan állíthat be élő nézetet a SolarEdge felügyeleti platformról nyilvános térben, például középület előcsarnokában való megjelenítéshez. Az élő nézet lehetővé teszi a rendszertulajdonosok számára, hogy nyilvános webcímen keresztül megosszák helyszínük PV-teljesítményét a látogatókkal. 5 percenként frissül, és megjeleníti a helyszín teljesítményét és energiatermelését, a környezeti előnyöket, a telepítő logóját és a helyszín képét. 16:9-es oldalarányú képernyőkre van optimalizálva. A kijelző nyelve automatikusan frissül az eszköz helyének és helyi beállításainak megfelelően, és kézzel módosítható.

A következő kép példa nyilvános megjelenítésre.



## Állítson be Kioszk nézetet

Kioszk nézet beállítása a helyszínhez:

1. Bejelentkezés a [Felügyeleti platformra](#).
2. A helyszín eléréséhez kattintson a **Helyszín nevére**.
3. Kattintson az **Admin** nézetre.
4. Az **Admin** menüben kattintson a **Helyszín-hozzáférés>Hozzáférés-vezérlés** elemre.

The screenshot shows the 'SolarEdge Site' administration interface. On the left is a navigation menu with options like 'Site Details', 'Site Access', 'Users', 'Access Control', 'Associated Accounts', 'Logical Layout', 'Remote Settings', 'Energy Manager', 'Revenue', and 'Performance'. The main content area is titled 'Access Control' and contains two sections: 'Public Access' and 'Kiosk View'. The 'Public Access' section has a checked checkbox 'Enable public access (This allows the site data to be viewed on the SolarEdge website without logging in.)', a 'Public Name' field with 'SolarEdge' entered, a 'Monitoring Access' dropdown set to 'Dashboard only', and a 'Public Address' field with a long URL and a 'Copy' button. The 'Kiosk View' section has a checked checkbox 'Create a link for public area display', a 'Site Display Name' field with 'SolarEdge Site' entered, and a 'Kiosk Address' field with a long URL and a 'Copy' button. At the bottom are 'Cancel' and 'Save' buttons.

5. A Kioszk nézetben jelölje ki a **Link létrehozása a nyilvános megjelenítő eszközhöz** jelölőnégyzetet.
6. **Opcionális.** A **Helyszín megjelenő neve** mezőben szerkessze a **Helyszín megjelenítési nevét**.  
Ez a név helyettesíti a helyszín nevét a nyilvános képernyőn.
7. Kattintson a **Mentés** gombra.  
Az Ön URL-címe aktiválva van, és megjelenik a **Kioszk címe** mezőben.
8. Kattintson a **Másolás** elemre.  
Most már beillesztheti az URL-címet egy böngészőbe, hogy megjelenjen a nyilvános képernyőn.

Kioszk nézet beállítása megjelenítő eszközön:

1. Szereljen fel egy képernyőt a nyilvános megjelenítéshez.  
A képernyőnek vagy számítógépnek vagy streaming eszközhöz kell kapcsolódnia, vagy közvetlen internetkapcsolattal kell rendelkeznie, például okos tévé. További részletekért lásd [Rendszerkövetelmények](#).
2. Nyisson meg egy böngészőt, és illessze be a helyszín URL-címét.  
A helyszín kioszk műszerfala megjelenik a képernyőn.
3. Nyomja meg az **F11** billentyűt a teljes képernyős megjelenítés engedélyezéséhez.

**A SolarEdge helyszín műszerfal nyilvános megjelenítésének beállítása a felügyeleti platformon – Alkalmazási megjegyzés**

## Rendszerkövetelmények

A nyilvános megjelenítés különféle eszközöket támogat, beleértve a számítógépeket, táblagépeket és okostévéket. Javasoljuk, hogy olyan eszközöket használjon, amelyek frissíthetők újabb böngészőverziókra, és olyan szabványos böngészőket használ, mint a Chrome, Mozilla, Safari, Opera és Internet Explorer, amelyeket a SolarEdge rendszeresen tesztl.

A nyilvános megjelenítés minimális rendszerkövetelményei a következők:

- Az eszköz képernyőjének felbontása: min. 1024x768 pixel
- Internetkapcsolat