

Anwendungshinweis - Einrichten einer öffentlichen Anzeige des SolarEdge Monitoring-Anlagen-Dashboards

Einführung

Dieser Anwendungshinweis erklärt, wie eine Live-Ansicht des Monitoring Portals auf einer öffentlichen Anzeige dargestellt werden kann (z.B. im Empfangsbereich oder einem lokalen Intranet).

Die Anzeige erlaubt es Anlagenbesitzern, die aktuelle Leistung der PV-Anlage durch eine öffentliche Internetadresse darzustellen. Die Anzeige aktualisiert sich alle 5 Minuten und zeigt die Anlagenleistung, Anlagenerträge, Umweltbilanz, das hinterlegte Firmenlogo des Accountinhabers und das Anlagenfoto.

Die öffentliche Anzeige ist zur Darstellung über Displays im 16:9-Format optimiert.

Die dargestellte Sprache hängt vom Gerätestandort und von der im Anzeigegerät eingestellten Sprache ab. Diese Auswahl kann manuell angepasst werden.

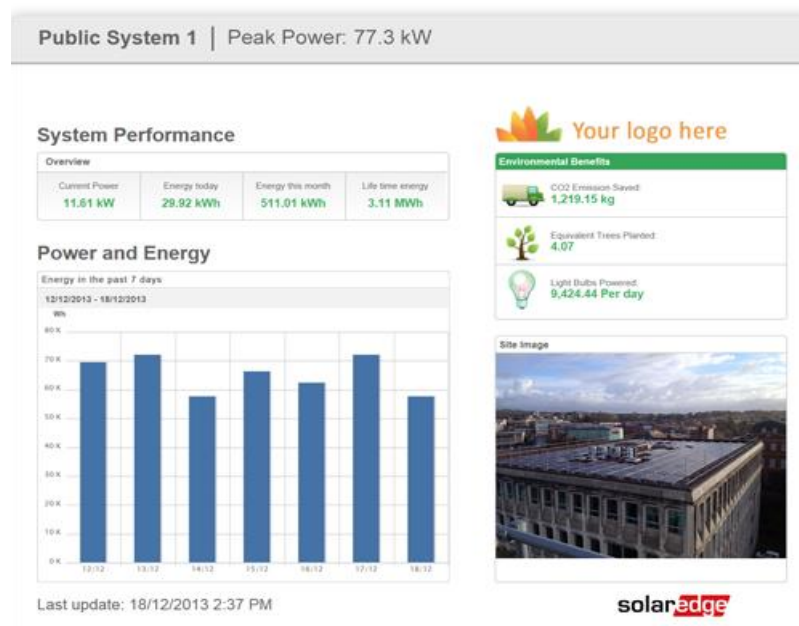


Abbildung 1: Beispiel der öffentlichen Anzeige

Einrichten der Kiosk-Anzeige

Einrichten der Kiosk-Anzeige für die Anlage

Verwenden Sie ein Anzeigegerät, das Zugang zum SolarEdge-Monitoring-Portal hat, um die Anlageneinstellungen anzupassen:

1. Melden Sie sich bei der cloudgestützten SolarEdge-Monitoring-Plattform an und stellen Sie sicher, dass die Anlage registriert ist.
2. Wählen Sie das **Admin**-Symbol im Anlagenmenü aus. Es werden die Anlagendetails angezeigt.
3. Setzen Sie ein Häkchen bei **Kiosk**, um die Kiosk-Anzeige zu aktivieren. Im Kiosk-Adressfeld wird nun eine URL angezeigt.

The screenshot shows the 'Kiosk Display' configuration form with the following fields:

- Kiosk**
- Site display name:
- Kiosk address:

Abbildung 2: Kiosk-Anzeige

4. Sie können den Anzeigenamen der Anlage anpassen. Auf der öffentlichen Anzeige wird dieser Name statt des Anlagenamens angezeigt.
5. Klicken Sie auf **Speichern**, um die URL zu aktivieren.

Einrichten der Kiosk-Anzeige auf dem Anzeigegerät

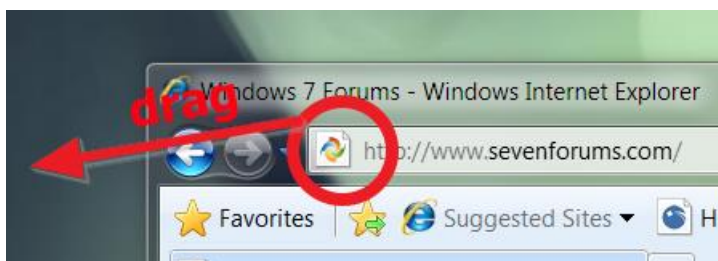
1. Installieren Sie ein Anzeigegerät für die öffentliche Anzeige. Das Anzeigegerät sollte entweder mit einem Computer/Streaming-Gerät oder direkt mit dem Internet (z.B. Smart TV) verbunden sein. Weitere Angaben finden Sie im Abschnitt „Systemvoraussetzungen“ unten.
2. Öffnen Sie einen Browser und geben Sie die Kiosk-URL ein. Auf dem Bildschirm erscheint nun das Kiosk-Dashboard der Anlage.
3. Mit **F11** aktivieren Sie die Vollbildansicht.

Einrichten des automatischen Starts der Kiosk-Anzeige beim Einschalten des Computers

Sie können einstellen, dass der Internetlink automatisch beim Start des Computers geladen wird, um die Monitoring Übersicht anzuzeigen.

Zur Einrichtung des automatischen Starts gehen Sie wie folgt vor (Beispielhafte Darstellung für Windows 7):

1. Erstellen Sie eine Verknüpfung mit der URL, indem Sie die Internetadresse vom Browser auf den Desktop ziehen.



2. Öffnen Sie das **Startmenü**, klicken Sie auf **Alle Programme**, klicken Sie mit rechts auf den Ordner **Autostart** und wählen Sie **Öffnen**.
3. Ziehen Sie die Verknüpfung in den Autostart-Ordner.

Beim nächsten Windows-Start wird automatisch die URL geladen und die Kioskansicht der Anlage dargestellt.

Systemvoraussetzungen

Die öffentliche Anzeige (Kioskansicht) unterstützt verschiedene Geräte wie Computer, Tablets und Smart TVs. Wir empfehlen, Geräte zu verwenden, deren Browser aktualisiert werden können. Zusätzlich sollten Sie einen der weit verbreiteten Standard-Browser wie Chrome, Mozilla, Safari, oder Opera verwenden, da diese regelmäßig von SolarEdge getestet werden.

Für die ordnungsgemäße Funktionalität der öffentlichen Anzeige (Kioskansicht) gelten die folgenden Mindestsystemanforderungen:

- Gerätebildschirmauflösung: min. 1024x768 Pixel
- Internetverbindung
- Installierter Internetbrowser, der die folgenden Merkmale unterstützt:

CSS 3	HTML 5	Andere
<ul style="list-style-type: none"> • border-radius • box-shadow • box-sizing • Flexbox-Modell • Mehrere Hintergründe • Deckkraft • rgba • CSS Verläufe • CSS 2D Transform • CSS 3D Transform • CSS Transition 	<ul style="list-style-type: none"> • Canvas • Drag and Drop • File API • hashchange Event • History Management • localStorage • sessionStorage • Shared Worker 	<ul style="list-style-type: none"> • Cookies • Daten-URIs • Vollbild-API • SVG

Über den folgenden Link können Sie überprüfen, ob das Gerät, das Sie für die öffentliche Anzeige (Kioskansicht) verwenden



möchten, die oben genannten Merkmale unterstützt:

<http://haz.io> (<http://haz.io> (öffnen Sie den Link bitte auf dem jeweiligen Anzeigegerät)).